

## **Mösern: Sonnige 3-Zimmer-Wohnung mit Freizeitwohnsitz**



Balkon

**Objektnummer: 223**

**Eine Immobilie von IMMOBILIS – Kathrin Reitz**

## Zahlen, Daten, Fakten

<b>Art:</b>	Wohnung
<b>Land:</b>	Österreich
<b>PLZ/Ort:</b>	6100 Seefeld in Tirol
<b>Baujahr:</b>	1971
<b>Möbliert:</b>	Voll
<b>Wohnfläche:</b>	76,60 m <sup>2</sup>
<b>Nutzfläche:</b>	76,60 m <sup>2</sup>
<b>Gesamtfläche:</b>	93,60 m <sup>2</sup>
<b>Zimmer:</b>	3
<b>Bäder:</b>	1
<b>WC:</b>	1
<b>Balkone:</b>	1
<b>Stellplätze:</b>	1
<b>Keller:</b>	4,00 m <sup>2</sup>
<b>Heizwärmebedarf:</b>	B 37,50 kWh / m <sup>2</sup> * a
<b>Gesamtenergieeffizienzfaktor:</b>	A 0,74
<b>Kaufpreis:</b>	348.000,00 €
<b>Betriebskosten:</b>	665,19 €
<b>Infos zu Preis:</b>	

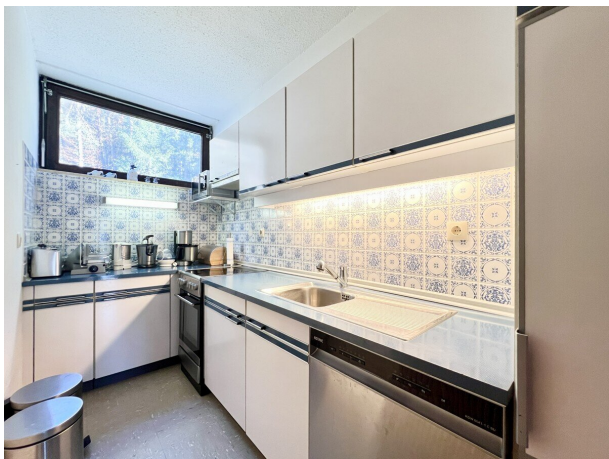
BK/HK lt. Vorschrift ab 04/2025

### Provisionsangabe:

3% des Kaufpreises zzgl. 20% USt.

## Ihr Ansprechpartner









**INNOBILIS**  
KATHRIN REITZ

## Objektbeschreibung

Diese charmante 3-Zimmer-Wohnung befindet sich in einer Wohnanlage, welche im Jahr 1971 fertiggestellt wurde. Ihre zukünftige Wohnung erreichen Sie entweder über das Treppenhaus oder bequem mit dem Personenaufzug.

Die äußerst helle und charmante 3-Zimmer-Wohnung überzeugt vor allem mit ihren großzügig geschnittenen Räumen.

Ein Highlight der Wohnung ist der offene Wohn- und Essbereich mit direktem Zugang zum südwestlich ausgerichteten Balkon. Die große Fensterfront sorgt für maximalen Tageslichteinfall und verleiht dem Raum eine helle, einladende Atmosphäre.

Die vorhandene Einbauküche ist mit allen notwendigen Elektrogeräten ausgestattet und bereits im Kaufpreis enthalten. Das helle Badezimmer verfügt über eine Dusche, ein Waschbecken und ein WC.

Zur Wohnung gehören zudem ein praktisches Kellerabteil sowie ein eigener Garagenstellplatz.

**Machen Sie diesen außergewöhnlichen Freizeitwohnsitz zu Ihrem persönlichen Rückzugsort!**

Der Vermittler ist als Doppelmakler tätig.

### Infrastruktur / Entfernungen

#### Gesundheit

Arzt <3.500m  
Apotheke <3.500m  
Krankenhaus <7.500m

#### Kinder & Schulen

Schule <3.000m  
Kindergarten <2.500m

#### Nahversorgung

Supermarkt <1.000m  
Bäckerei <3.000m  
Einkaufszentrum <6.000m

#### Sonstige

Bank <1.000m

Geldautomat <1.000m

Post <2.500m

Polizei <4.500m

### **Verkehr**

Bus <500m

Autobahnanschluss <3.000m

Bahnhof <3.000m

Angaben Entfernung Luftlinie / Quelle: OpenStreetMap