

**KREMSER WOHNDOMIZIL 2Zi- 50qm- Balkoneigentum,
Lift, Tiefgarage, in beliebter Grünruhelage**



IMG_8397 Kopie

Objektnummer: 129100_43

Eine Immobilie von IMMOcontract Immobilien Vermittlung GmbH

Zahlen, Daten, Fakten

Art:	Wohnung - Etage
Land:	Österreich
PLZ/Ort:	3500 Krems
Baujahr:	2024
Zustand:	Erstbezug
Wohnfläche:	50,46 m ²
Zimmer:	2
Bäder:	1
Balkone:	1
Keller:	5,43 m ²
Heizwärmebedarf:	26,00 kWh / m ² * a
Gesamtenergieeffizienzfaktor:	0,58
Kaufpreis:	311.000,00 €
Provisionsangabe:	

3% des Kaufpreises zzgl. 20% USt.

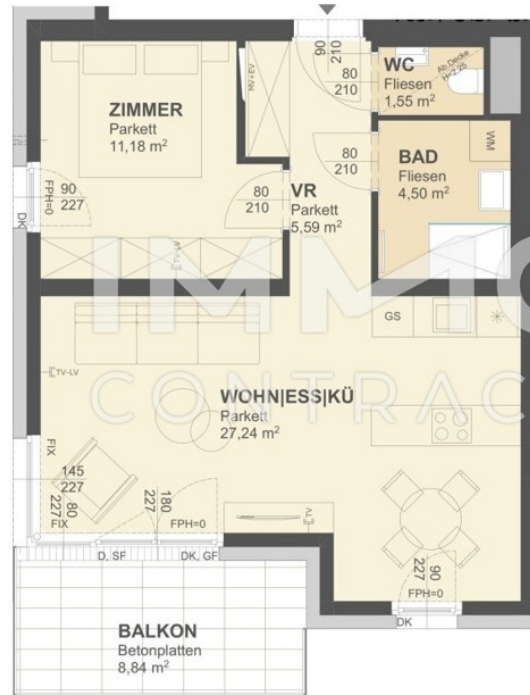
Ihr Ansprechpartner



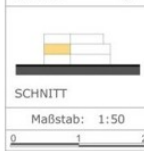
Doris Schneider-Hiesberger

IMMOcontract Immobilien Vermittlung GmbH
Gartenaugasse 5
3500 Krems an der Donau

H + 43 664 8191815



VILLA 5
1.OG
TOP 5
2-ZIMMER
WOHNFLÄCHE: 50,06 m²
BALKON: 8,84 m²
RAUMHÖHE: 252 cm













Objektbeschreibung

In exklusiver Grünruhelage mit Krems und Göttweigblick präsentiert sich diese komfortable 2Zi-Balkonwohnung in Kremser Bestlage. Villa 5/5 Balkonwohnung 1.OG Vorraum Duschbad WC 1Schlafzimmer Wohnesszimmer SW-Balkon Anlegerpreis € 277.000,-- zzgl.Ust Tiefgaragenstellplatz € 30.000,--/Anleger € 28.000,-- zzgl. Ust Mit E-Ladestation € 35.000,--/Anleger € 33.000,-- zzgl. Ust Familienstellplatz € 36.000,--/Anleger € 34.000,-- zzgl. Ust Sieben 3-geschossige Villenobjekte mit je 8 -10 Wohneinheiten / Haus stehen zur Auswahl. EG: 2 - 4 Zimmer Wohnungen mit Garten OG: 2 - 3 Zimmer Wohnungen mit Balkon DG : 2 - 4 Zimmer Wohnungen mit Terrassen Die 2 - 4 Zimmerwohnungen bieten im Erdgeschoss, Gartenflächen zwischen 50 - 300qm. Großzügige Balkone von ca. 8 und 13qm finden sich in den Obergeschossen. Die Dachgeschosswohnungen bezaubern mit 35qm - 65qm großen Terrassen und Panoramablick. Für weitere Informationen und Besichtigungen stehen wir Ihnen jederzeit sehr gerne zur Verfügung. Wir führen Sie sehr gerne durch Ihr Neues Domizil... Maklerprovision 3% vom Kaufpreis zzgl. 20% Ust