

**KREMSER WOHNDOMIZIL 3Zi- 77qm Gartenwohnung, Lift,
Tiefgarage, in beliebter Grünruhelage**



DSH

Objektnummer: 129100_41

Eine Immobilie von IMMOcontract Immobilien Vermittlung GmbH

Zahlen, Daten, Fakten

Art:	Wohnung
Land:	Österreich
PLZ/Ort:	3500 Krems
Baujahr:	2024
Zustand:	Erstbezug
Wohnfläche:	77,11 m ²
Zimmer:	3
Bäder:	1
Terrassen:	1
Garten:	129,90 m ²
Keller:	7,74 m ²
Heizwärmebedarf:	26,00 kWh / m ² * a
Gesamtenergieeffizienzfaktor:	0,58
Kaufpreis:	480.000,00 €
Provisionsangabe:	

3% des Kaufpreises zzgl. 20% USt.

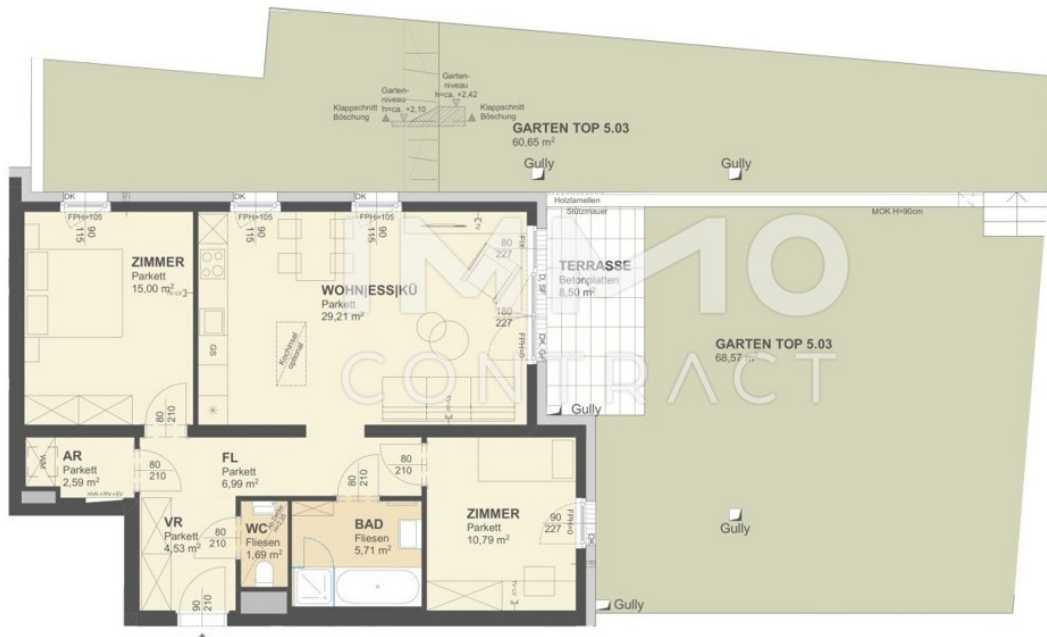
Ihr Ansprechpartner



Doris Schneider-Hiesberger

IMMOcontract Immobilien Vermittlung GmbH
Gartenaugasse 5
3500 Krems an der Donau

H + 43 664 8191815



VILLA 5
EG
TOP 3
3-ZIMMER

WOHNFLÄCHE: 76,51 m²
TERRASSE: 8,50 m²
GARTEN: 129,22 m²
RAUMHÖHE: 252 cm

LAGEPLAN

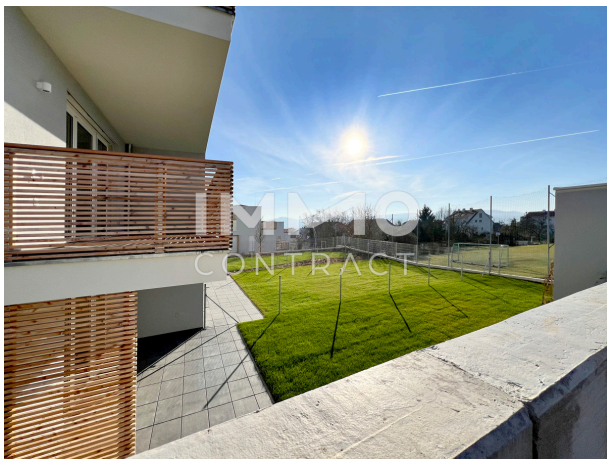
VILLA 5

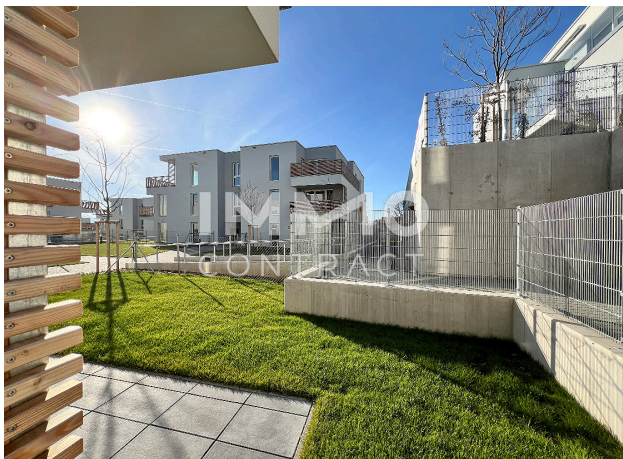
SCHNITT

Maßstab: o.M.











Objektbeschreibung

In exklusiver Grünruhelage mit Krems und Göttweigblick präsentiert sich diese komfortable Gartenwohnung in Kremser Bestlage. Villa 5/3 Gartenwohnung: Vorraum Flur Abstellraum Wannen/Duschbad WC 2Schlafzimmer Wohnesszimmer Anlegerpreis € 429.000,-- zzgl. Ust Tiefgaragenstellplatz €30.000,--/Anleger €28.000,-- zzgl. Ust Mit E-Ladestation €35.000,--/Anleger €33.000,-- zzgl. Ust Familienstellplatz €36.000,--/Anleger €34.000,-- zzgl.Ust Sieben 3-geschossige Villenobjekte mit je 8 -10 Wohneinheiten / Haus stehen zur Auswahl. EG: 2 - 4 Zimmer Wohnungen mit Garten OG: 2 - 3 Zimmer Wohnungen mit Balkon DG : 2 - 4 Zimmer Wohnungen mit Terrassen Die 2 - 4 Zimmerwohnungen bieten im Erdgeschoss, Gartenflächen zwischen 50 - 300qm. Großzügige Balkone von ca. 8 und 13qm finden sich in den Obergeschossen. Die Dachgeschosswohnungen bezaubern mit 35qm - 65qm großen Terrassen und Panoramablick. Für weitere Informationen und Besichtigungen stehen wir Ihnen jederzeit sehr gerne zur Verfügung. Wir führen Sie sehr gerne durch Ihr Neues Domizil... Maklerprovision 3% vom Kaufpreis zzgl. 20% Ust