

**DG-Wohnung ++ über 27m² Terrassenfläche ++ Weitblick
++ Klimaanlage**



Bild

Objektnummer: 3610_7512

Eine Immobilie von Hubner Immobilien GmbH

Zahlen, Daten, Fakten

Art:	Wohnung - Etage
Land:	Österreich
PLZ/Ort:	1040 Wien
Zustand:	Gepflegt
Alter:	Altbau
Wohnfläche:	122,06 m ²
Zimmer:	3
Bäder:	2
WC:	1
Terrassen:	2
Heizwärmebedarf:	C 85,90 kWh / m ² * a
Gesamtenergieeffizienzfaktor:	C 1,40
Gesamtmiete	2.394,99 €
Kaltmiete (netto)	1.897,75 €
Kaltmiete	2.394,99 €

Ihr Ansprechpartner

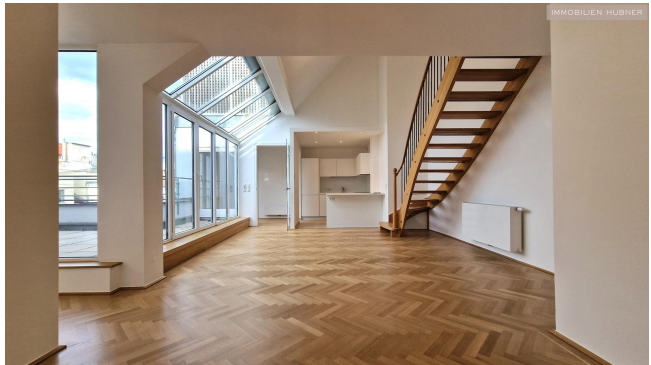


Robert Fried

Hubner Immobilien GmbH
Fred-Zinnemann-Platz 4, Top 3.2
1030 Wien

Gerne stehe ich Ihnen für weitere Informationen oder einen Besichtigungstermin zur Verfügung.

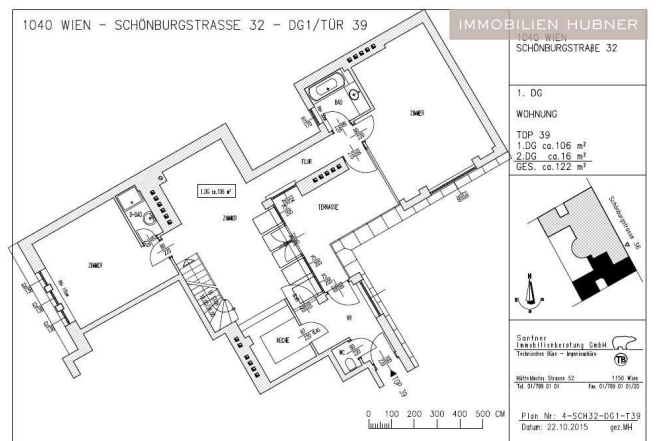












1040 WIEN – SCHÖNBURGSTRASSE 32 – DG2/TÜR 39

IMMOBILIEN HUBNER

1040 WIEN
SCHÖNBURGSTRASSE 32

2. DG

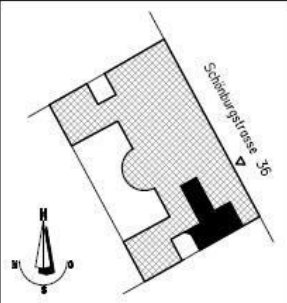
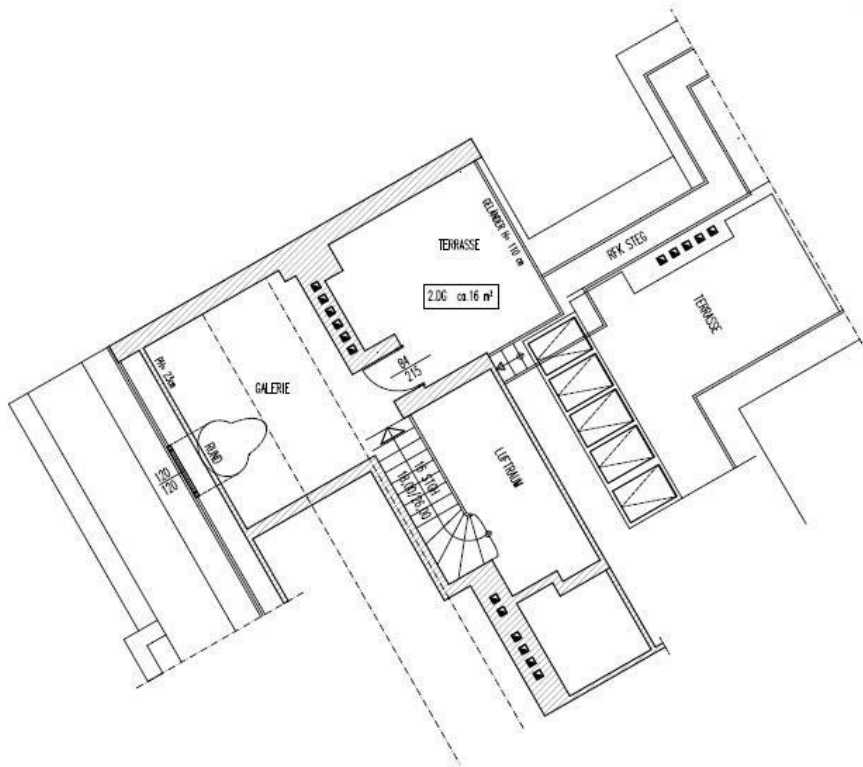
WOHNUNG

TOP 39

1.DG ca.106 m²

2.DG ca.16 m²

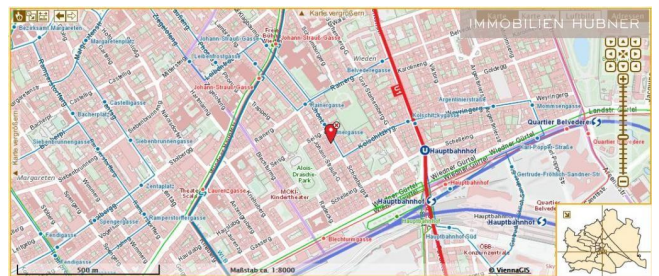
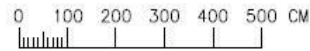
GES. ca.122 m²



Santner
Immobilienberatung GmbH
Technisches Büro - Ingenieurbüro

Hütteldorfer Strasse 52 1150 Wien
Tel. 01/789 01 01 Fax. 01/789 01 01/20

Plan Nr.: 4-SCH32-DG2-T39
Datum: 22.10.2015 gez. MH





Objektbeschreibung

ZUR VERMIETUNG DG Wohnung mit fast 30m² Terrassenfläche!!! Schönburgstraße nahe dem Belvedere und dem neuen Wiener Hauptbahnhof!!! Raumaufteilung • Vorraum • WC • halb offene Küche • Wohn-Essraum • Bad mit Wanne • drei Zimmer • zweites Bad mit Dusche • zwei Terrassen Besonderheiten des Objekts • Klimaanlage • tolle Raumaufteilung • schöner Parkettboden • großzügige Räume • optimale Infrastruktur • nahe Hauptbahnhof • Geschäfte für täglichen Bedarf fußläufig erreichbar öffentliche Verkehrsanbindung • U1 Hauptbahnhof • Straßenbahnlinie 18 • Buslinie 13A • Regionalbus: 1187, 261, 265, 566 Weitere monatliche Kosten • Strom - wird nach Verbrauch direkt vom Energiedienstleister abgerechnet • Akonto für Heizung und Warmwasser € 183,08 brutto/Monat • Gesamtmiete "warm" € 2578,08 brutto/Monat Erstzahlung: • Kautions: 3 Monatsmieten • Erste Monatsmiete VERTRAGSBEDINGUNGEN • Befristung: 5J • Kündigungsverzicht: 12 Monate (mieterseitig) • Kündigungsfrist: 3 Monate • gefordertes Mindestnettoeinkommen (Haushalt): € 7185,- Falls Sie Fragen haben oder einen Besichtigungstermin vereinbaren möchten, stehe ich Ihnen selbstverständlich gerne zur Verfügung. Ich freue mich auf Ihre Kontaktaufnahme! __

Angaben
gemäß g
esetzlich
em Erford
ernis:

Mi€ 1 zz
et 8 gl
e 9 1
7,0
7 %
5 U
St

B € 2 zz
et 7 gl
ri 9,1
e 5 0
bs 2 %
ko U
st St
e .

n
U € 2
m 1
sa 7,
tz 7
st 3
e

u
er

-

G € 2
es 3
a 9
m 4,
tb 9
et 9
ra
g

-

H 8
ei 5.
z 9
w k
är W
m h/
e (
b m
e ²a
d)
ar
f:
KIC
as
se
H
ei
z
w
är
m
e

b
e
d
ar
f:
F 1.
ak4
to
r
G
es
a
m
te
n
er
gi
e
ef
fiz
ie
nz
:
KIC
as
se
F
ak
to
r
G
es
a
m
te
n
er
gi
e
ef
fiz
ie
nz
: