

Fendigasse - zwei Zimmer Altbau zu verkaufen



Objektnummer: 6876/1421

Eine Immobilie von BRI Immobilienmakler GmbH

Zahlen, Daten, Fakten

Art:	Wohnung
Land:	Österreich
PLZ/Ort:	1050 Wien
Alter:	Altbau
Wohnfläche:	41,76 m ²
Nutzfläche:	41,76 m ²
Gesamtfläche:	41,76 m ²
Zimmer:	2
Bäder:	1
Heizwärmebedarf:	E 164,50 kWh / m ² * a
Gesamtenergieeffizienzfaktor:	D 2,06
Kaufpreis:	165.000,00 €
Betriebskosten:	82,93 €
USt.:	8,29 €
Provisionsangabe:	

3% des Kaufpreises zzgl. 20% USt.

Ihr Ansprechpartner



Michelle Gnadenberger

BRI Immobilienmakler GmbH
Peter-Jordan-Straße 8
1190 Wien

T +43 676 7043377











Deutsche
Vermögensberatung

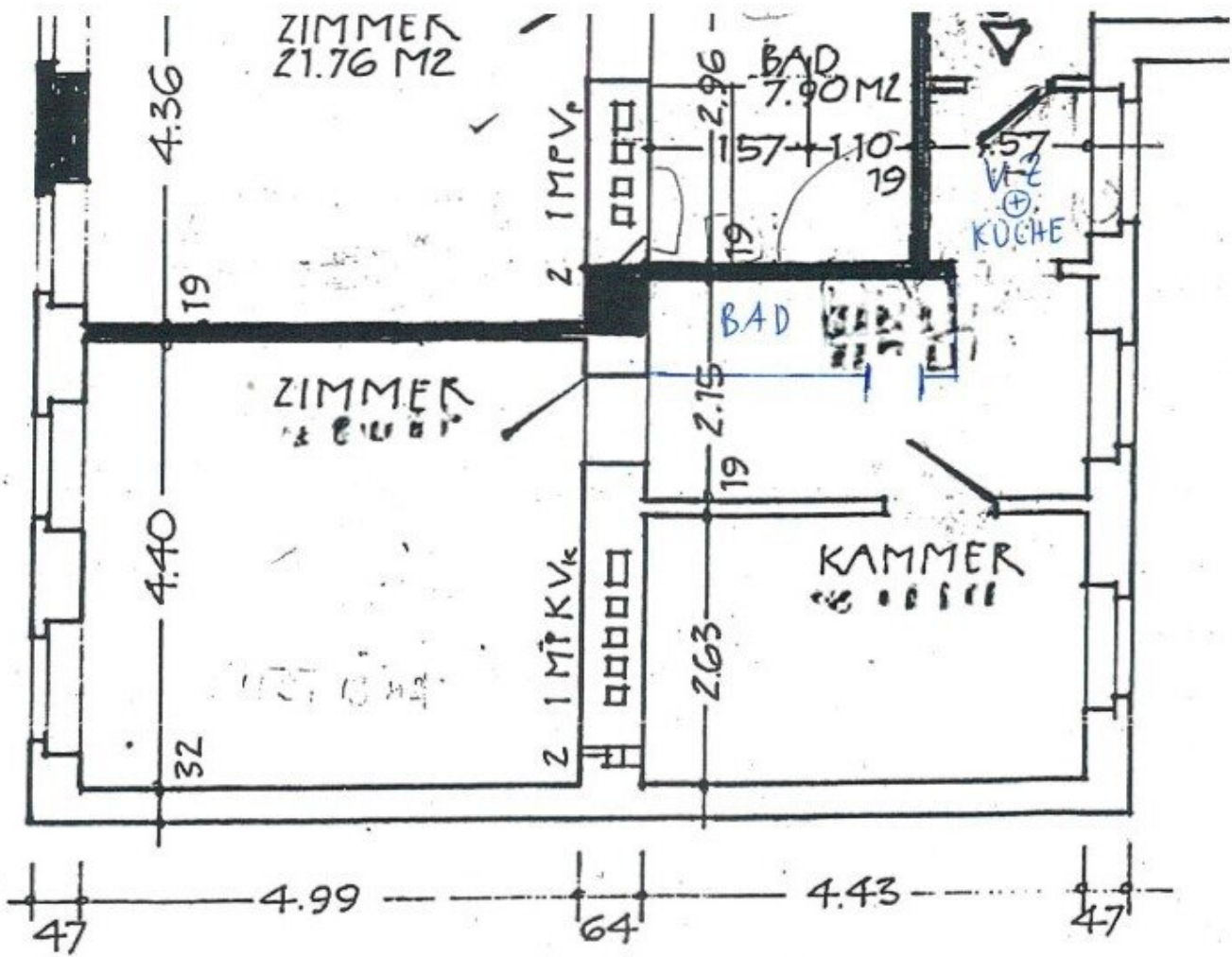
Früher an Später denken.

Ich unterstütze Sie mit flexiblen
Finanzierungskonzepten.

**Jetzt per SMS oder WhatsApp Kontakt
aufnehmen.**

Regionaldirektion
Michael Binder-Seemann
Vermögensberater und Versicherungsagent
0676 88400 2604





Objektbeschreibung

1050 Wien

Fendigasse,

die Wohnung befindet sich nur wenige Gehminuten von der S-Bahn Station Matzleinsdorfer Platz, den Straßenbahnlinien 1, 6, 18 und 62 sowie den Buslinien 12A und 14A entfernt,

41,76m² Wohnfläche,

2. Stock (ohne Lift),

Wohnzimmer, hofseitiges Schlafzimmer, Küche, Vorzimmer,

Bad mit Dusche und Waschmaschinenanschluss,

zur Zeit befindet sich kein WC in der Wohnung (Gang),

Gasetagenheizung,

die aktuellen Betriebskosten belaufen sich auf ca. € 138,00 brutto/Monat (inkl. BK, Reparaturrücklage und USt.),

die Wohnung kann ab sofort bezogen werden,

Kaufpreis: € 165.000,00

Nebenkosten bei Kauf der Immobilie:

Kaufvertragserrichtung: nach Vereinbarung

Grundbucheintragung: 1,1% des Kaufpreises

Grunderwerbsteuer: 3,5% des Kaufpreises

Provision: 3% des Kaufpreises zzgl. 20% USt.

Infrastruktur / Entfernungen

Gesundheit

Arzt <500m
Apotheke <500m
Klinik <1.000m
Krankenhaus <1.000m

Kinder & Schulen

Schule <500m
Kindergarten <500m
Universität <1.000m
Höhere Schule <1.000m

Nahversorgung

Supermarkt <500m
Bäckerei <500m
Einkaufszentrum <1.500m

Sonstige

Geldautomat <500m
Bank <500m
Post <500m
Polizei <1.000m

Verkehr

Bus <500m
U-Bahn <500m
Straßenbahn <500m
Bahnhof <500m
Autobahnanschluss <3.500m

Angaben Entfernung Luftlinie / Quelle: OpenStreetMap