

**EG - Wohnung / Balkon / behindertengerecht / Förderbar in
Böhlerwerk**



1

Objektnummer: 128944

Eine Immobilie von IMMOcontract Immobilien Vermittlung GmbH

Zahlen, Daten, Fakten

Art:	Wohnung - Erdgeschoß
Land:	Österreich
PLZ/Ort:	3333 Böhlerwerk
Wohnfläche:	71,30 m ²
Stellplätze:	2
Keller:	3,00 m ²
Heizwärmebedarf:	21,50 kWh / m ² * a
Gesamtenergieeffizienzfaktor:	0,53
Gesamtmiete	853,64 €
Kaltmiete (netto)	853,64 €
Kaltmiete	853,64 €

Ihr Ansprechpartner



Hermine Brunner

IMMOcontract Immobilien Vermittlung GmbH
Hauptplatz 9
3300 Amstetten

H + 43 664 819 18 14

Gerne stehe ich Ihnen für weitere Informationen oder einen Besichtigungstermin zur Verfügung.



IMMO
CONTRACT

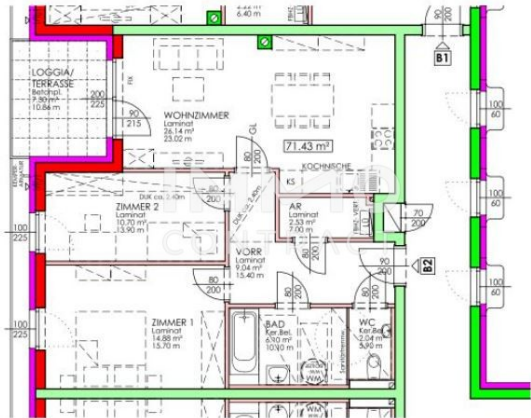
Partner der
VOLKSBANK

**WIR
VERMITTELN
IHRE
IMMOBILIE**

cj|stock









IMMO CONTRACT | Partner der **VOLKSBANK**

Beratung
Bewertung
Vermittlung
Investments

© IMMO CONTRACT

Objektbeschreibung

Erdgeschoß- Wohnung mit Loggia / Behindertengerecht / förderbar / in Böhlerwerk *
Neuwertiger Wohnbau gefördert Miete mit Kaufoption, behindertengerecht * Förderung /
Wohnzuschuss auf Anfrage / unbefristeter Mietvertrag * 71m² Wohnung mit Loggia von 5,66m²
im Erdgeschoß / Lift vorhanden * Nähe Stadt Waidhofen bietet Einkaufsmöglichkeiten / Schule
/ Freibad / Wandergebiet * Vorraum * Wohnbereich mit Kochnische unmöbliert mit Zugang zur
Loggia * 2 Zimmer * Bad mit Wanne * WC * Abstellraum * Abstellraum im Freien 2 Stellplätze *
Fußbodenheizung, Gaszentralheizung, Wohnraumlüftung, Photovoltaikanlage
Finanzierungsbeitrag: € 6.691,33 BMM: € 853,64 (Inkl. BK, Warmwasser und UST) Heizung /
Strom extra