

Familienwohnung mit Gartenbenützung in Einfamilienhaus



Außenansicht

Objektnummer: 2697_2403

Eine Immobilie von RE/MAX Pro dl-ic GmbH

Zahlen, Daten, Fakten

Art:	Wohnung - Etage
Land:	Österreich
PLZ/Ort:	9073 Klagenfurt, 13. Bez.: Viktring
Möbliert:	Teil
Wohnfläche:	120,00 m ²
Zimmer:	5
Bäder:	1
WC:	1
Balkone:	1
Stellplätze:	1
Gesamtmiete	1.500,00 €
Kaltmiete (netto)	1.500,00 €
Kaltmiete	1.500,00 €

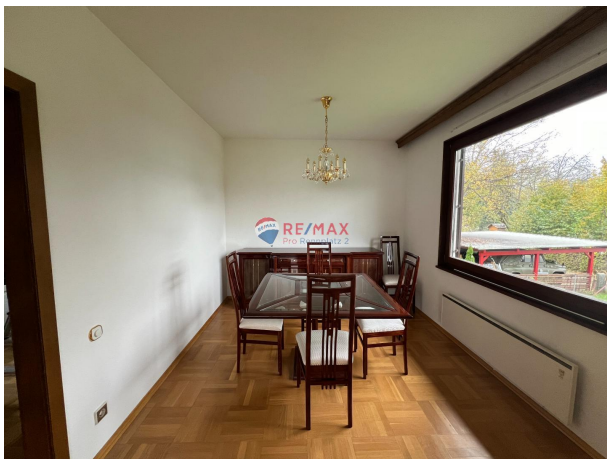
Ihr Ansprechpartner

Astrid Lobnik

RE/MAX Pro di-ic GmbH
Rennplatz 2
9020 Klagenfurt

T +43 463 501 707
H +43 699 171 450 72

Gerne stehe ich Ihnen für weitere Informationen oder einen Besichtigungstermin zur Verfügung.







Objektbeschreibung

Diese frisch renovierte Familienwohnung bietet auf großzügigen 120 m² den perfekten Raum für ein komfortables Zuhause. Sie befindet sich im 1. Stock eines charmanten Einfamilienhauses und besticht durch ihre elegante Ausstattung und freundliche Atmosphäre. Im Mietpreis sind ca. EUR 300,00 Stromkosten (Heizung) berücksichtigt. Es gibt einen eigenen Zähler, der Strom muss vom zukünftigen Mieter selbst angemeldet werden, die Gesamtmiete inkl. BK. würde somit 1.200,00 EUR betragen. Raumaufteilung und Highlights: - 3 Schlafzimmer, ideal für Familien, wobei 2 Schlafzimmer den direkten Zugang zum Balkon bieten. - Repräsentatives Wohnzimmer, hell und einladend, ebenfalls mit Balkonausgang – perfekt für gesellige Abende oder entspannte Stunden. - Neuwertige Küche, die durch ihre moderne Ausstattung Kochfreude für die ganze Familie garantiert. - Speisezimmer, ideal für gemeinsame Mahlzeiten oder Dinner mit Freunden. - Vorzimmer, das viel Platz für Stauraum und Garderobe bietet. Ein weiterer Pluspunkt: Eine Gartenbenützung könnte mit den Mietern im Erdgeschoss vereinbart werden – perfekt für sonnige Tage und Familienaktivitäten im Freien. Die Wohnung bietet somit alles, was das Herz begehrt – von Raum für die Familie bis zu Entspannungsmöglichkeiten im Grünen. Die Wohnung besticht durch die hervorragende Lage in Viktring. Sie lässt keine Wünsche offen - einerseits finden Sie hier Ruhe und Erholung, andererseits sind Sie in wenigen Minuten sowohl in der Stadt als auch am See. Einkaufsmöglichkeiten und öffentliche Verkehrsmittel sind ebenfalls in unmittelbarer Nähe vorhanden. Der EAW ist in Ausarbeitung und wird gerade erstellt. Angaben gemäß

gesetzlichem Erfordernis:

Miete € 1500

Umsat € 0

zsteuer

Gesam€ 1500

tbetrag