

Anlage-Wohnung in der Leopoldauerstraße



Objektnummer: 2633

Eine Immobilie von DIEMAKLEREI Immobilientreuhand GmbH

Zahlen, Daten, Fakten

Art:	Wohnung
Land:	Österreich
PLZ/Ort:	1210 Wien
Baujahr:	1956
Zustand:	Gepflegt
Alter:	Neubau
Wohnfläche:	60,00 m ²
Nutzfläche:	64,00 m ²
Zimmer:	2,50
Bäder:	1
WC:	1
Keller:	4,00 m ²
Heizwärmebedarf:	B 30,88 kWh / m ² * a
Kaufpreis:	284.000,00 €
Kaufpreis / m²:	4.437,50 €
Betriebskosten:	132,68 €
USt.:	14,45 €
Provisionsangabe:	

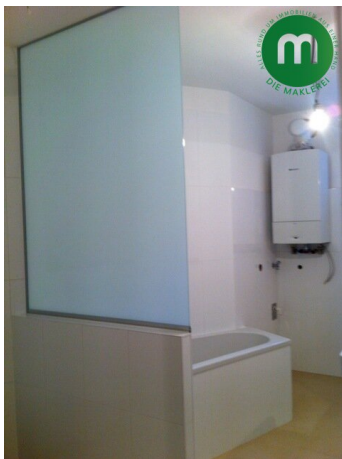
3% des Kaufpreises zzgl. 20% USt.

Ihr Ansprechpartner

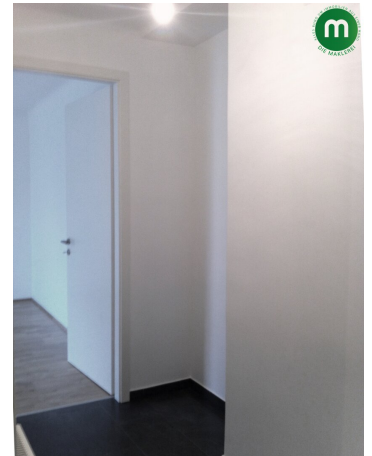


Pino Reinhard Lux

DIEMAKLEREI Immobilientreuhand GmbH
Taubstummengasse 6/2. Stock

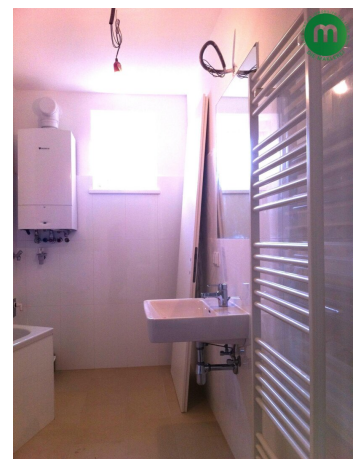








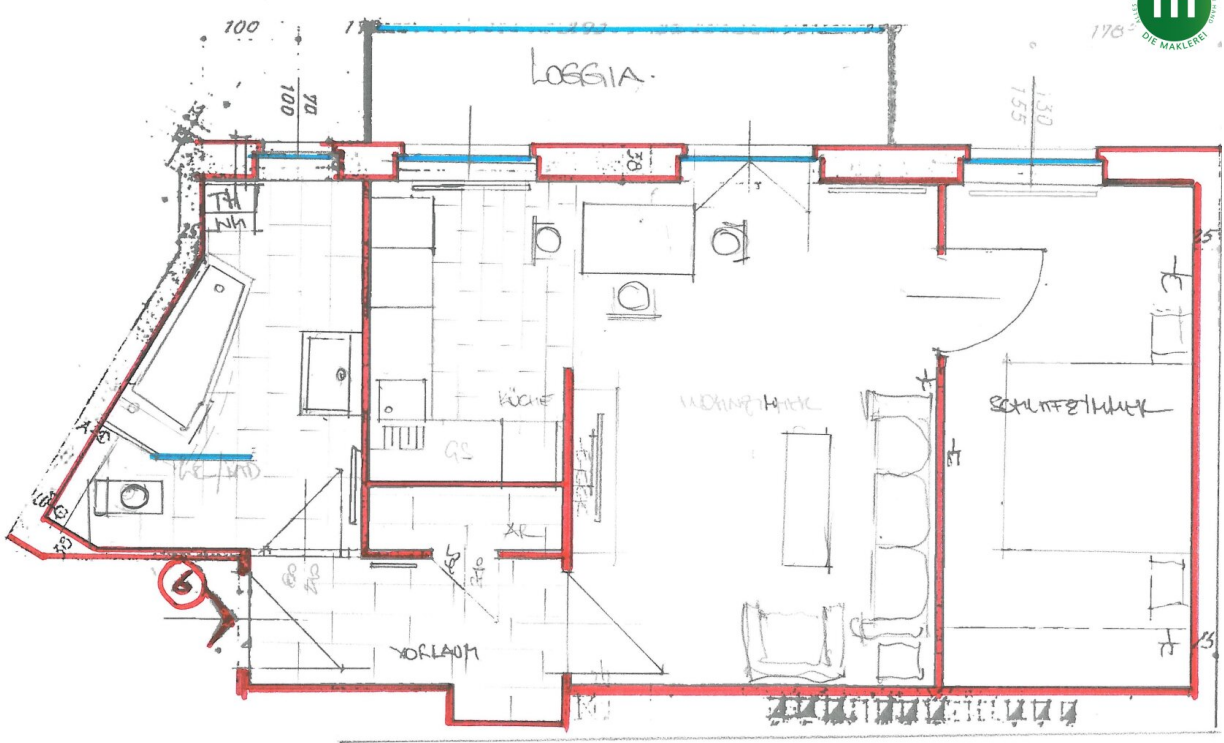


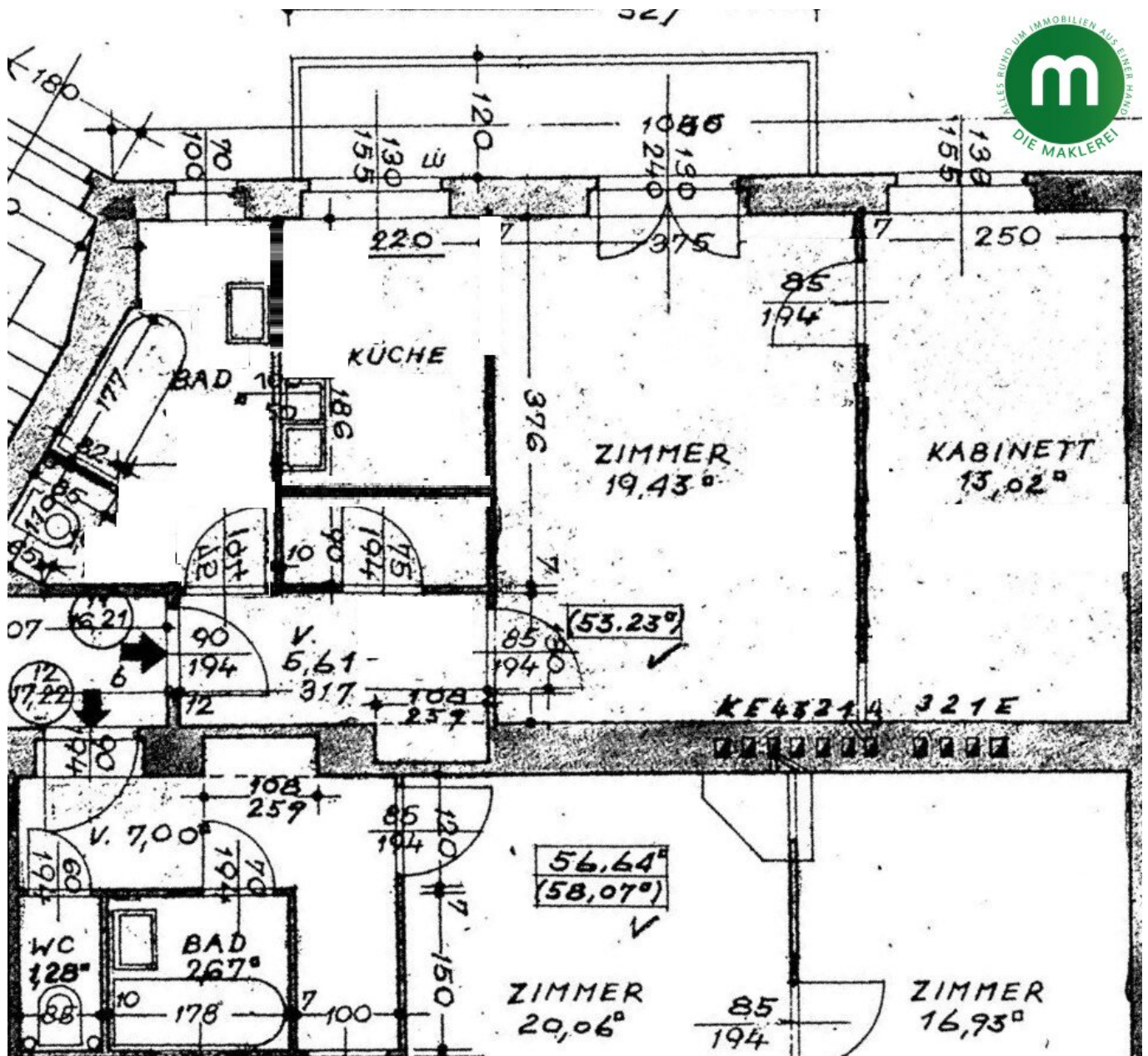






19,28⁵





Objektbeschreibung

Zum Verkauf gelangt eine befristet vermietete Wohnung in einer thermisch sanierten Liegenschaft in der Leopoldauerstraße 12.

Die Wohnung ist hofseitig (S/O) orientiert und sohin ruhig.

Befristung läuft bis Ende Februar 2028

Nettomiete beträgt € 7.200,- p.a

Infrastruktur / Entfernungen

Gesundheit

Arzt <500m

Apotheke <500m

Klinik <1.000m

Krankenhaus <1.500m

Kinder & Schulen

Schule <500m

Kindergarten <500m

Universität <500m

Höhere Schule <1.000m

Nahversorgung

Supermarkt <500m

Bäckerei <500m

Einkaufszentrum <500m

Sonstige

Geldautomat <500m

Bank <500m

Post <500m

Polizei <1.000m

Verkehr

Bus <500m

U-Bahn <500m

Straßenbahn <500m

Bahnhof <500m

Autobahnanschluss <1.000m

Angaben Entfernung Luftlinie / Quelle: OpenStreetMap