

## Charmantes Stadthaus in Horn



**Objektnummer: 3806**

**Eine Immobilie von J. u. E. Wild Immobilientreuhänder GmbH**

## Zahlen, Daten, Fakten

<b>Art:</b>	Zinshaus Renditeobjekt - Wohn- und Geschäftshaus
<b>Land:</b>	Österreich
<b>PLZ/Ort:</b>	3580 Horn
<b>Alter:</b>	Altbau
<b>Wohnfläche:</b>	228,00 m <sup>2</sup>
<b>Nutzfläche:</b>	456,00 m <sup>2</sup>
<b>Garten:</b>	80,00 m <sup>2</sup>
<b>Heizwärmebedarf:</b>	<b>G</b> 253,57 kWh / m <sup>2</sup> * a
<b>Kaufpreis:</b>	235.000,00 €
<b>Provisionsangabe:</b>	

3% des Kaufpreises zzgl. 20% USt.

## Ihr Ansprechpartner

**Rana Wintersteiner**

J. u. E. Wild Immobilientreuhänder GmbH  
Lainsitzstrasse 14  
3950 Dietmanns-Gmünd

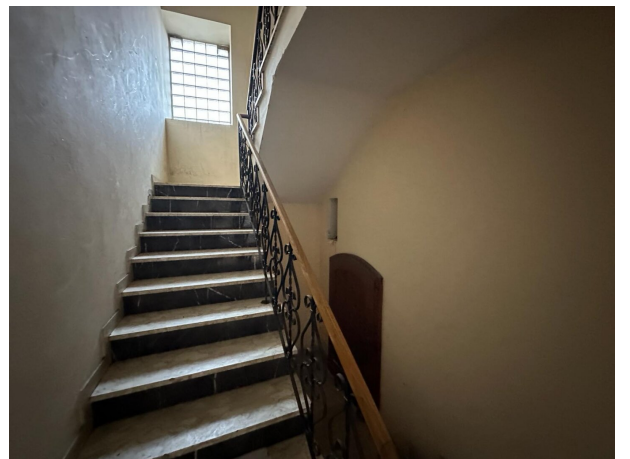
T +43 1 616 32 77 275

H +43 660 762 27 16

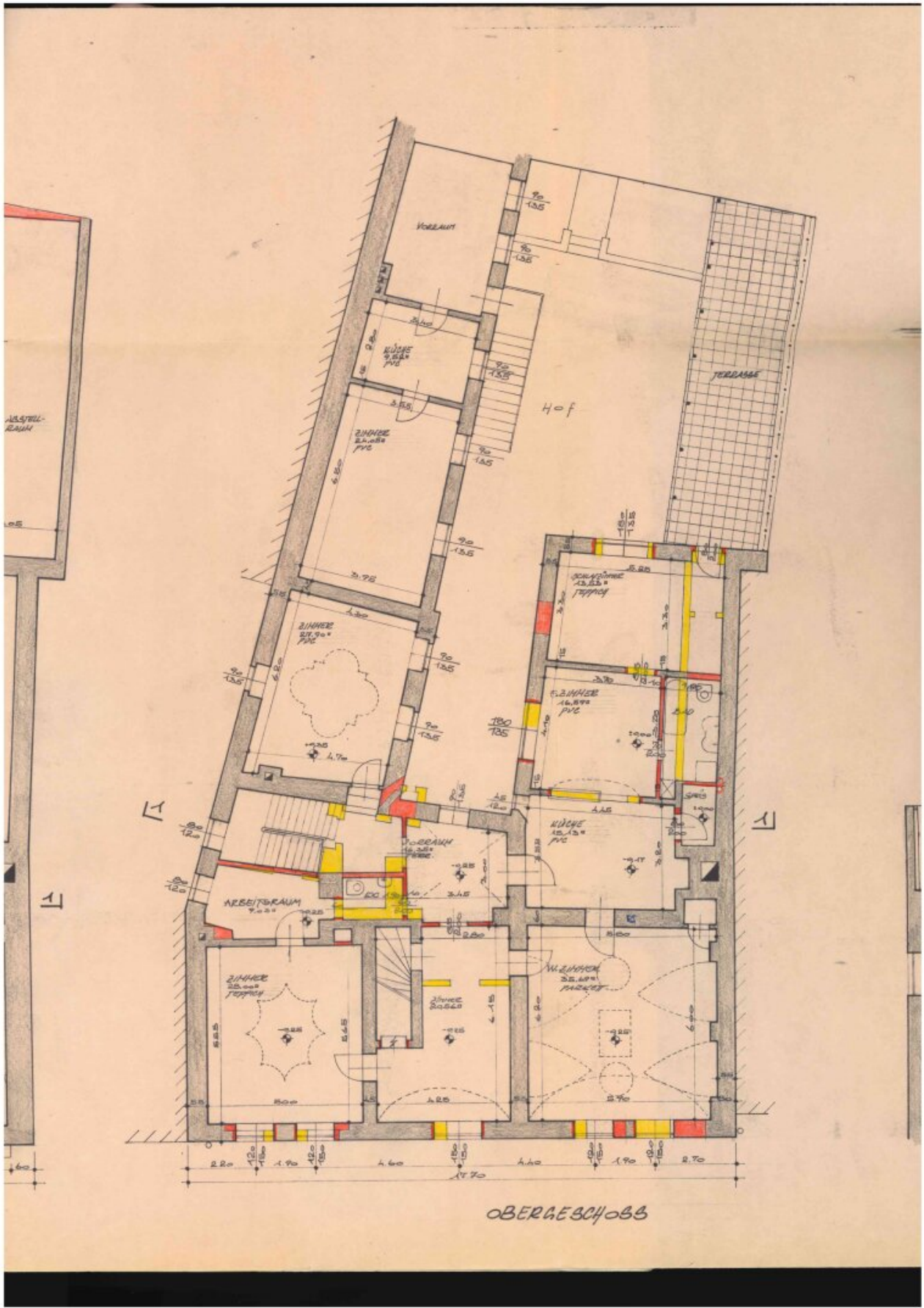
F +43 1 616 32 77 216

Gerne stehe ich Ihnen für weitere Informationen oder einen Besichtigungstermin zur Verfügung.









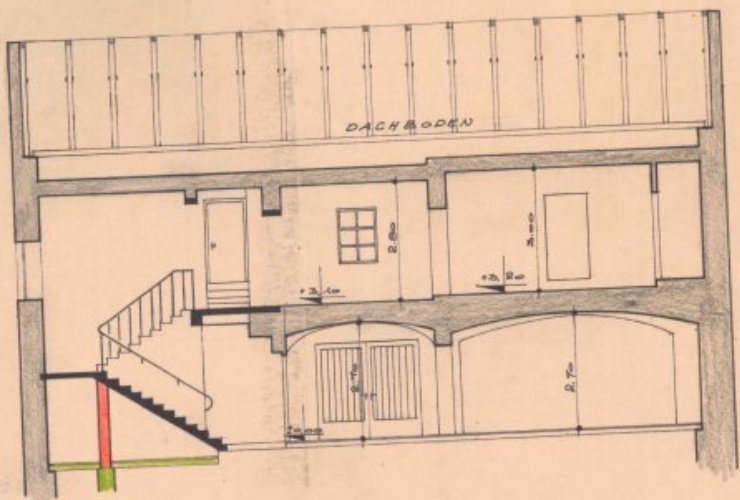
OBERGESCHOSS



ERDGEBCH-055

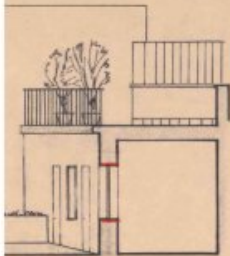


STRASSENANSICHT

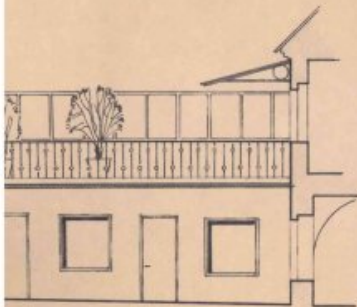


SCHNITT 1-1



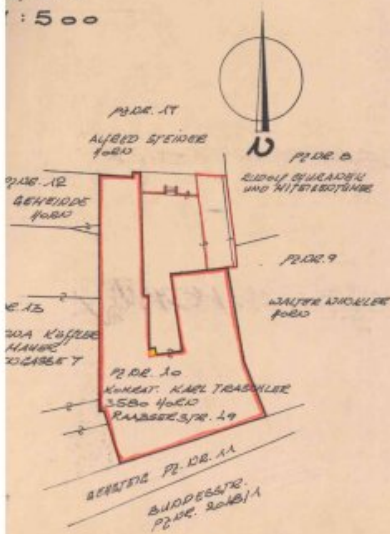


ICHT



ASSERANSICHT

EPLAN  
: 500



BAUWERBER:

*Karl Träschler*



BAULEITER u.  
PLANVERFASSER:

Baunternehmung  
**KARL TRASCHLER KG.**  
Zimmerer-Geisler- u. Tischlerwerk  
3580 Horn, Raabserstraße 49  
Tel. 02982/2602/3202 FS 0777126

*Karl Träschler*

BAUBEHÖRDE:

Hierauf bezieht sich der Bescheid der  
Stadtgemeinde Horn vom 18. 3. 1975  
Zahl: 453-113/425-1/1

Der Bürgermeister:



*Korsky*

AUSWECKLUNGSPLAN

**KARL TRASCHLER**  
BAU - u. ZIMMERMEISTER, TISCHLEREI  
3580 HORN, RAABSERSTRASSE 49, TEL. 02982 / 2602, 3202, FS 0777126

KOM. RAT. BAUM. KARL TRASCHLER  
3580 HORN RAABERSTR. 49  
UHB. BAUARBEITEN IM HAUS PRAGERSTR. 6

MASSTAB	GEZ.	M <sub>1</sub>	DATUM	13. 10. 1975	PLAN NR.
1: 100					
1: 500	GEPR.				

## Objektbeschreibung

Zum Verkauf gelangt diese hübsche, zweistöckige Stadthaus in unmittelbarer Nähe zum Hauptplatz in Horn. Im Erdgeschoss befinden sich zwei vermietete Geschäftslokale, und im Obergeschoss eine ca. 228 m<sup>2</sup> große Wohnung mit Terrasse (nähere Details zur Raumaufteilung finden Sie im Grundriss).

Ausstattung:

- Gastagenheizung

Lage:

Horn ist eine Bezirkshauptstadt im Waldviertel, dem nordöstlichen Teil von Niederösterreich und hat ca. 6.600 Einwohner. Die Infrastruktur ist hervorragend:

zahlreiche Geschäften, Supermärkten, Schulen, Kindergärten, Ärzten, Spital, Vereinen für Sport und Kultur und sowie Gasthäuser und Restaurants, Pensionen und Hotels, Museen und Freizeiteinrichtungen.