

**KREMSER WOHNDOMIZIL 2Zi- 63qm Dachgeschoss -
Eigentum, Lift, Tiefgarage, in beliebter Grünruhelage**



2/8 Ostbalkon

Objektnummer: 129100_18

Eine Immobilie von IMMOcontract Immobilien Vermittlung GmbH

Zahlen, Daten, Fakten

Art:	Wohnung - Dachgeschoß
Land:	Österreich
PLZ/Ort:	3500 Krems
Baujahr:	2024
Zustand:	Erstbezug
Wohnfläche:	63,36 m ²
Zimmer:	2
Bäder:	1
Balkone:	2
Keller:	3,49 m ²
Heizwärmebedarf:	26,00 kWh / m ² * a
Gesamtenergieeffizienzfaktor:	0,58
Kaufpreis:	510.000,00 €
Provisionsangabe:	

3% des Kaufpreises zzgl. 20% USt.

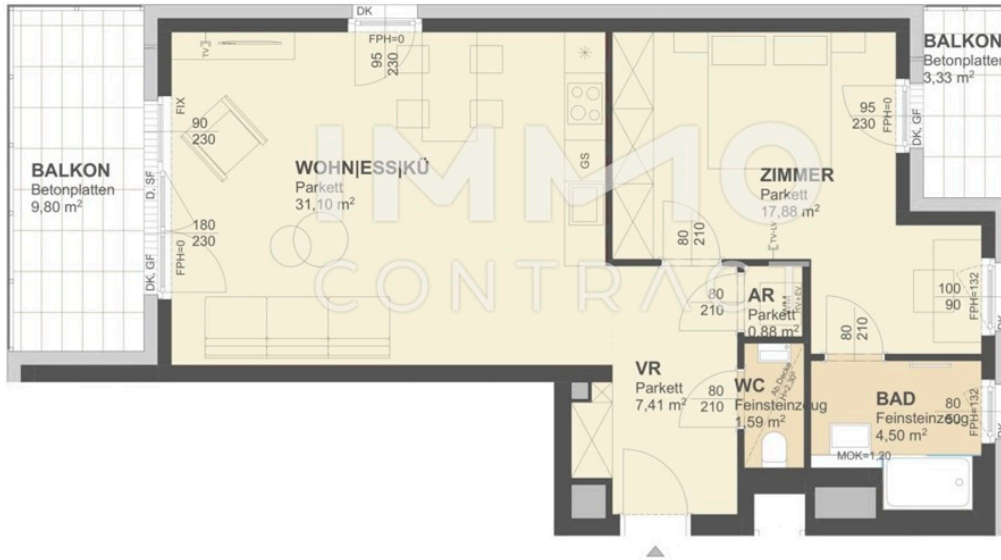
Ihr Ansprechpartner



Doris Schneider-Hiesberger

IMMOcontract Immobilien Vermittlung GmbH
Gartenaugasse 5
3500 Krems an der Donau

H + 43 664 8191815



VILLA 2
DG
TOP 8
2-ZIMMER

WOHNFLÄCHE: 63,36 m²
BALKON: 13,13 m²

RAUMHÖHE: 254,5 cm

LAGEPLAN

VILLA 2

SCHNITT











Objektbeschreibung

In exklusiver Grünruhelage mit Krems und Göttweighblick präsentiert sich diese elegante 2Zi-Dachgeschosswohnung in Kremser Bestlage. Villa 2/8 Balkonwohnung DG Vorraum Abstellraum WC Duschbad 1Schlafzimmer Wohnessküche 2Balkone Anlegerpreis € 467.000,-- zzgl.Ust Tiefgaragenstellplatz € 30.000,--/Anleger € 28.000,-- zzgl. Ust Mit E-Ladestation € 35.000,--/Anleger € 33.000,-- zzgl. Ust Familienstellplatz € 36.000,--/Anleger € 34.000,-- zzgl. Ust Sieben 3-geschossige Villenobjekte mit je 8 -10 Wohneinheiten / Haus stehen zur Auswahl. EG: 2 - 4 Zimmer Wohnungen mit Garten OG: 2 - 3 Zimmer Wohnungen mit Balkon DG : 2 - 4 Zimmer Wohnungen mit Terrassen Die 2 - 4 Zimmerwohnungen bieten im Erdgeschoss, Gartenflächen zwischen 50 - 300qm. Großzügige Balkone von ca. 8 und 13qm finden sich in den Obergeschossen. Die Dachgeschosswohnungen bezaubern mit 35qm - 65qm großen Terrassen und Panoramablick. Für weitere Informationen und Besichtigungen stehen wir Ihnen jederzeit sehr gerne zur Verfügung. Wir führen Sie sehr gerne durch Ihr Neues Domizil... Maklerprovision 3% vom Kaufpreis zzgl. 20% Ust