

Bauernhaus in malerischer Alleinlage



Außenaufnahme

Objektnummer: 1603_7864

Eine Immobilie von RE/MAX Immo-Team in Amstetten

Zahlen, Daten, Fakten

Art:	Haus - Bauernhaus
Land:	Österreich
PLZ/Ort:	3332 Biberbach
Wohnfläche:	340,00 m ²
Nutzfläche:	165,00 m ²
Zimmer:	8
Bäder:	2
WC:	3
Balkone:	1
Heizwärmebedarf:	G 263,00 kWh / m ² * a
Gesamtenergieeffizienzfaktor:	E 2,61
Kaufpreis:	1.290.000,00 €
Provisionsangabe:	

3.00 %

Ihr Ansprechpartner



Anna Haimberger

RE/MAX Immo-Team in Amstetten
Bahnhofstraße 2
3300 Amstetten

T +43 7472/64680 80
H +43 699/150 19 285
F +43 7472/646 80-78



RE/MAX



RE/MAX



RE/MAX

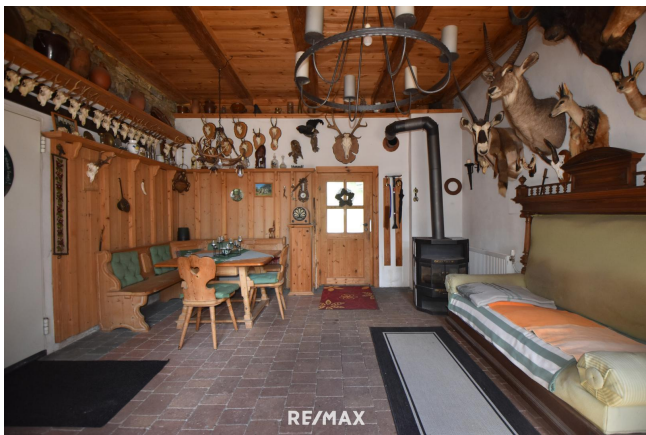




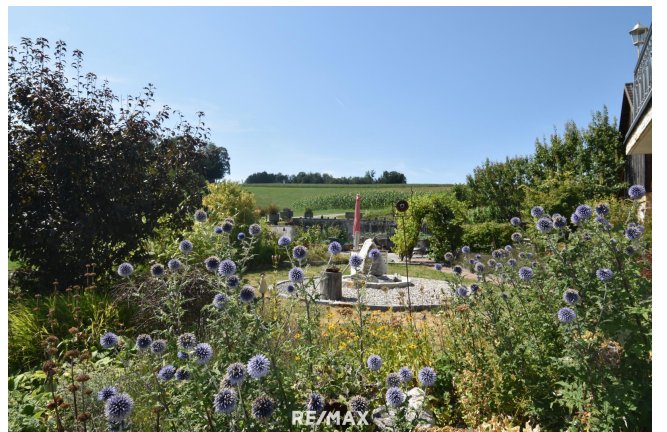






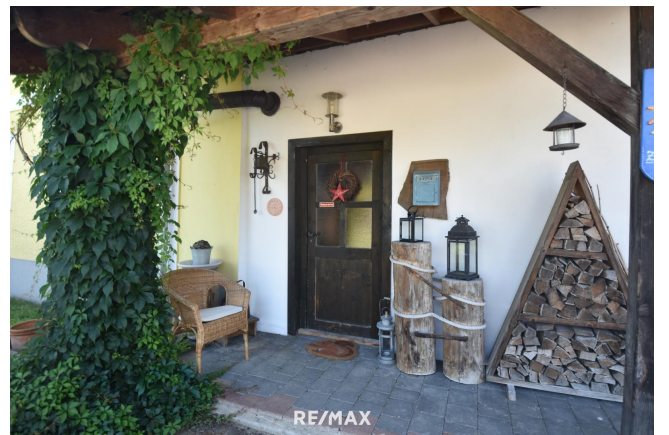


















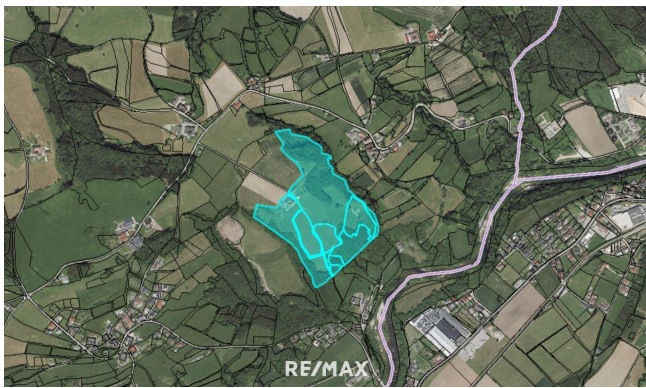
RE/MAX



RE/MAX



RE/MAX





RE/MAX

Objektbeschreibung

* Bauernhaus in Biberbach * Alleinlage * Blick ins Ybbstal und auf den Sonntagberg * ca. 13 ha
Wirtschaftsgrund * ehem. Schmiede * Presshaus * Mostkeller * überdachte Durchfahrt *
Kleinabwasserbeseitigungsanlage * Hausbrunnen * Glasfaser-Hausanschluss möglich * 2
Wohneinheiten im Vierkanter * zahlreiche Erneuerungen und Renovierungen * wahlweise
Pellets- oder Stückgutheizung * HWB: 263 * fGEE: 2,61 Angeboten um € 1.290.000,-Angaben

gemäß g
esetzlich
em Erfor
dernis:

H 2

ei 6

z 3.

w 0

är k

m W

e h/

b (

e m

d 2a

ar)

f:

KL G

as

se

H

ei

z

w

är

m

e

b

e

d

ar

f:

F 2.

ak6

to 1

r

G

es
a
m
te
n
er
gi
e
ef
fiz
ie
nz
:
Kl E
as
se
F
ak
to
r
G
es
a
m
te
n
er
gi
e
ef
fiz
ie
nz
:

Ich - Anna Haimberger- bin laufend auf der Suche nach Eigentumswohnungen und Häusern für vorgemerkte Kunden im Raum Amstetten. Ich bin für Sie erreichbar unter 0699/150 19 285.

Sie überlegen Ihre Immobilie zu verkaufen oder zu vermieten? Makler? Macht Sinn! Am Besten gleich zur Nr. 1. Jetzt kostenlosen Beratungstermin vereinbaren unter 07472/646 80.