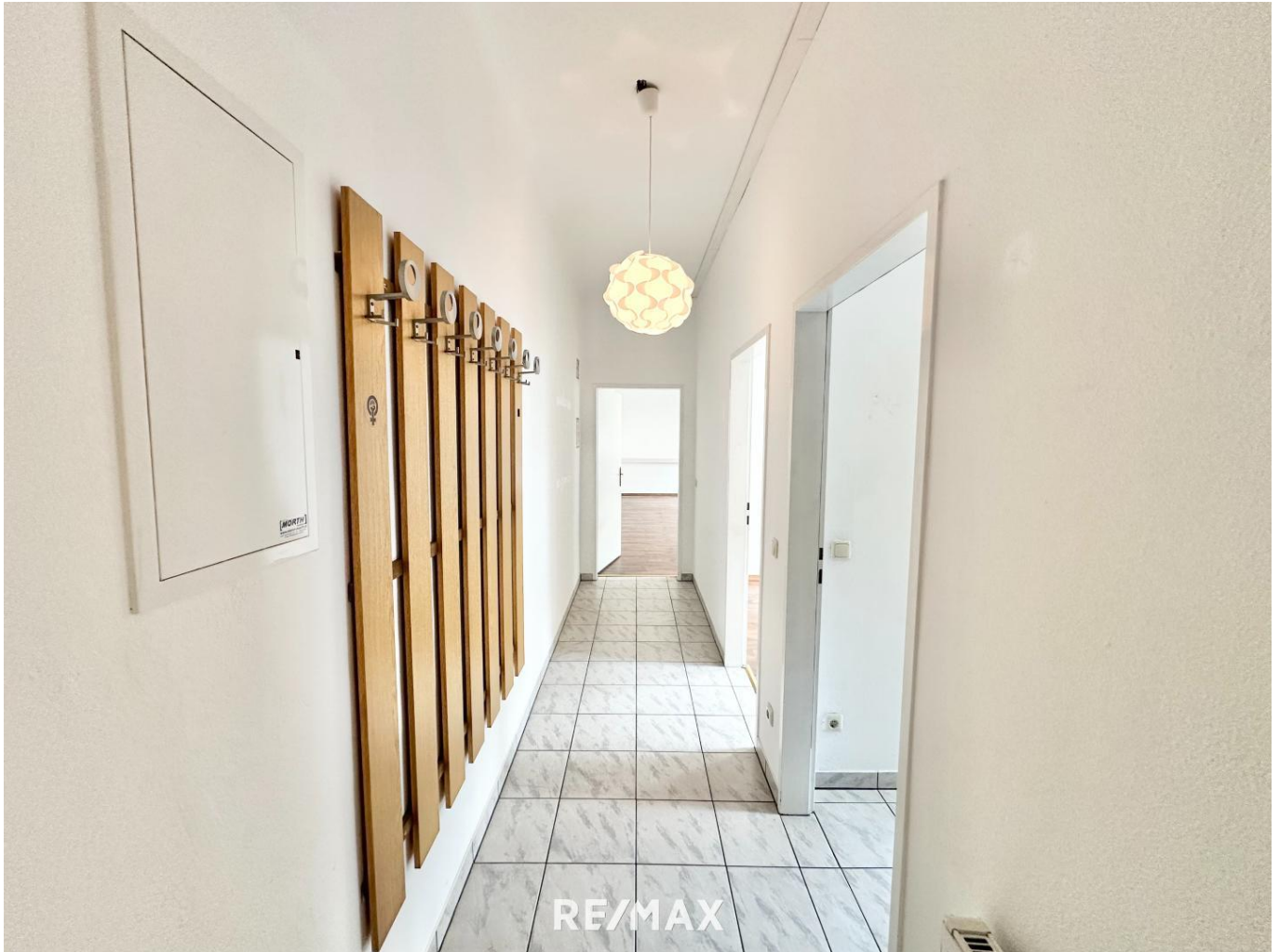


Kleines, helles Büro im Zentrum von Mistelbach!



Vorraum

Objektnummer: 1658_3360

Eine Immobilie von RE/MAX Best in Mistelbach

Zahlen, Daten, Fakten

Art:	Büro / Praxis - Bürofläche
Land:	Österreich
PLZ/Ort:	2130 Mistelbach
Nutzfläche:	60,00 m ²
Bürofläche:	60,00 m ²
Zimmer:	2
WC:	1
Gesamtmiete	550,00 €
Kaltmiete (netto)	375,00 €
Kaltmiete	458,33 €

Ihr Ansprechpartner

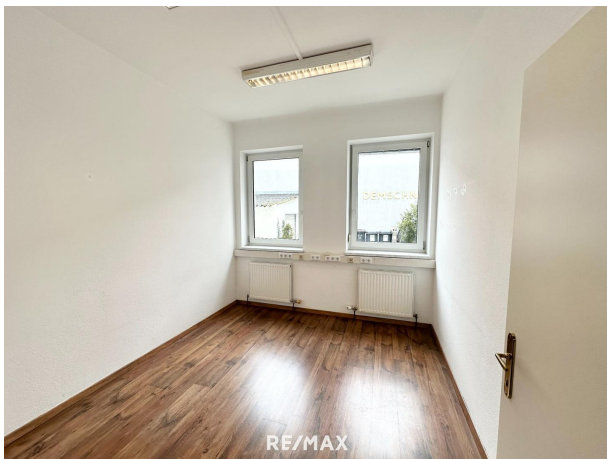


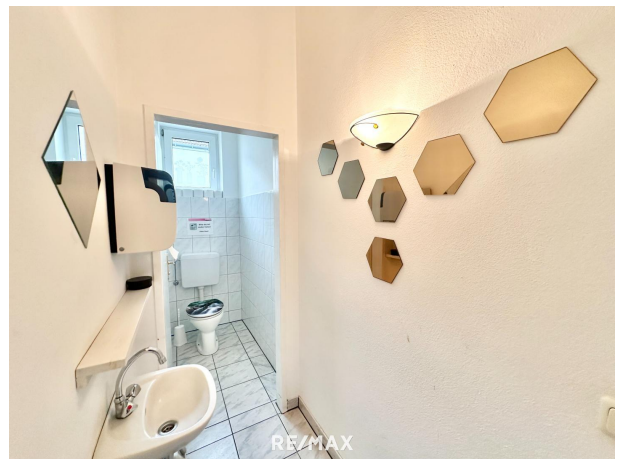
Dominik Ullmann

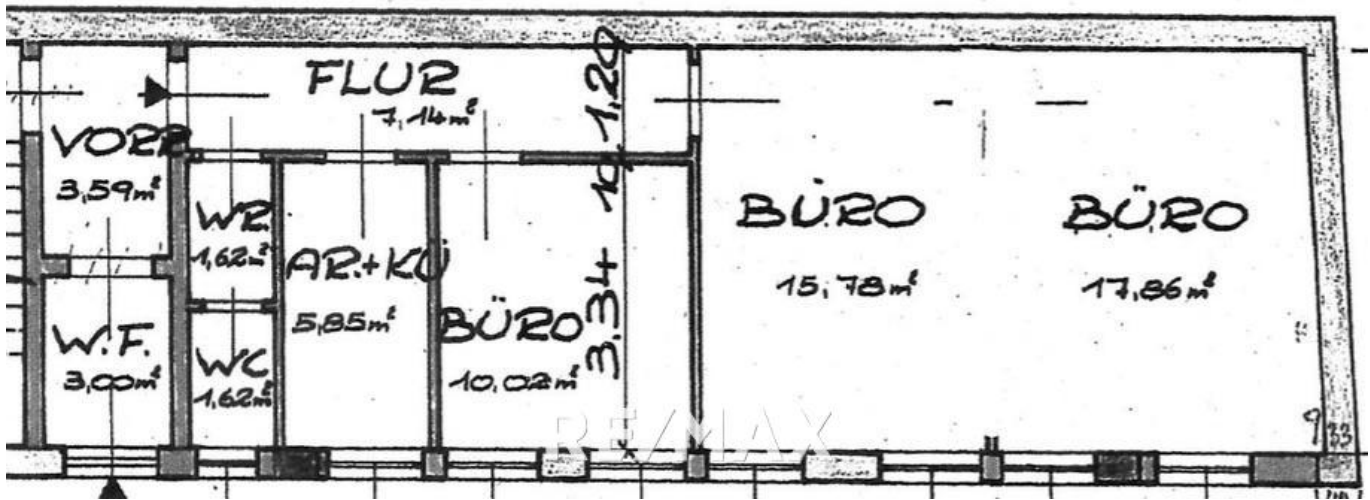
RE/MAX Best in Mistelbach
Bahnstraße 2a
2130 Mistelbach

T +43 2572 20900 20900
H +43 660 5766876

Gerne stehe ich Ihnen für weitere Informationen oder einen Besichtigungstermin zur Verfügung.







Objektbeschreibung

Zu mieten ist ein kleines, helles Büro im Zentrum von Mistelbach, ideal für vielseitige Geschäftsnutzungen! Die Nutzfläche teilt sich in 2 Büroräume, Gang, WC und Küche. Die Beheizung des Büros erfolgt über eine Gastherme. Gesamtmiete: € 550,-- inkl. 20% USt. Kautions: € 1.650,-- Alle Geschäfte des täglichen Bedarfs, Kindergärten, diverse Schulen und auch gute medizinische Versorgung befinden sich in Mistelbach und können Sie in wenigen Minuten erreichen. Außerdem befindet sich in Mistelbach ein Bahnhof mit regelmäßigen Verbindungen nach Wien, dieser ist auch mit dem Fahrrad in wenigen Minuten erreichbar. Weitere Informationen: www.mistelbach.at WIR SENDEN IHNEN GERNE AUF ANFRAGE WEITERE INFORMATIONEN, FOTOS UND PLÄNE! Bitte beachten Sie, dass wir aufgrund der Nachweispflicht gegenüber dem Eigentümer nur Anfragen mit vollständiger Angabe der Anschrift und Angaben zur Person (Vor- und Nachname, Telefonnummer, E-Mail) bearbeiten können. Bitte beachten Sie weiters, dass wir Ihnen seit 13.06.2014 aufgrund einer neuen EU-Richtlinie Unterlagen und Adressangaben zu diesem Objekt erst übermitteln können, wenn Sie bestätigen, dass Sie unser sofortiges Tätigwerden wünschen und über Ihre Rücktrittsrechte aufgeklärt wurden. Sie bekommen nach Ihrer Anfrage ein E-Mail, in welchem Sie nach Anklicken des enthaltenen Links darüber aufgeklärt werden und diese Punkte bestätigen müssen. Danach erhalten Sie automatisch das Exposé zum Download. Diese Bestätigung müssen wir AUSNAHMSLOS einholen. Wir danken für Ihr Verständnis! Besichtigungen sind mit dem jeweils zuständigen Betreuer möglich. Alle Angaben nach bestem Wissen. Irrtum und Zwischenverkauf vorbehalten. Dieses Exposé ist eine Vorinformation, als Rechtsgrundlage gilt allein der abgeschlossene Kaufvertrag. § 15 der Maklerverordnung gilt als vereinbart. Wir weisen darauf hin, dass wir als Doppelmakler tätig sind, sowie ein wirtschaftliches und/oder familiäres Naheverhältnis zum Abgeber bestehen kann. Angaben gemäß gesetzlichem Erfordernis:

Miete	€	375	zzgl 20% USt.
Betriebskosten	€	83,33	zzgl 20% USt.
Umsatzsteuer	€	91,67	

Gesamtbetrag	€	550	