

## Lage, Lage, Lage – Barrierefreie Penthousewohnung mit Lift



**Objektnummer: 961/35292**

**Eine Immobilie von Real-Service für steirische Sparkassen  
Realitätenvermittlungs-Ges.m.b.H.**

## Zahlen, Daten, Fakten

<b>Art:</b>	Wohnung
<b>Land:</b>	Österreich
<b>PLZ/Ort:</b>	5582 Sankt Michael im Lungau
<b>Baujahr:</b>	2014
<b>Bäder:</b>	2
<b>Balkone:</b>	1
<b>Heizwärmebedarf:</b>	B 27,60 kWh / m <sup>2</sup> * a
<b>Gesamtenergieeffizienzfaktor:</b>	A 0,80
<b>Kaufpreis:</b>	450.000,00 €
<b>Provisionsangabe:</b>	

16.200,00 € inkl. 20% USt.

## Ihr Ansprechpartner

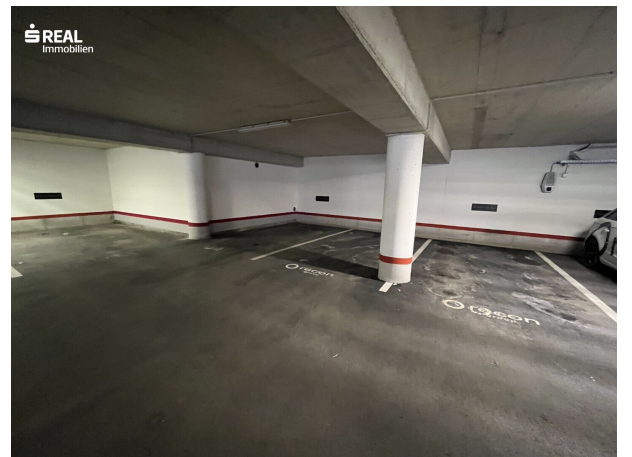


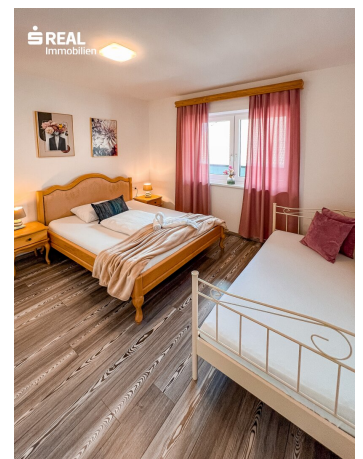
### Stefan Petzl

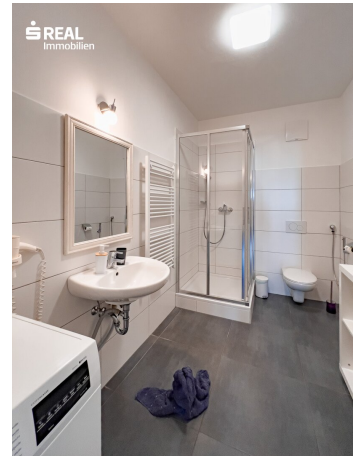
s REAL - Murau  
Schillerplatz 4 - 6  
8850 Murau

T +43 5 0100 - 26435  
H +43 664 8388995

Gerne stehe ich Ihnen für weitere Informationen oder einen Besichtigungstermin zur Verfügung.









## Objektbeschreibung

Diese exklusive Penthousewohnung befindet sich im pulsierenden St. Michael im Lungau in einer optimalen Lage!

Wer hier wohnt kann die Vorteile eines außergewöhnlich guten infrastrukturellen Umfelds nutzen. Wer hier wohnt hat eine ideale Mischung aus schönem Wohnen und einer zentralen Toplage!

### Die Penthousewohnung

Eine ganz besondere Wohnung im obersten Liftstock! Bau- und energietechnisch am Puls der Zeit - Top Zustand!

- Durchdachte Raumkonzeption
- Außergewöhnliche Lage
- Südwestausrichtung
- Angenehm positive Wohnatmosphäre
- 4 Zimmer - 97,55m<sup>2</sup> Nutzfläche - voll ausgestattet
- Gut 30m<sup>2</sup> großer Balkon
- 2 Bäder
- Fußbodenheizung
- 2 Tiefgaragenplätze
- Geräumiges Kellerabteil mit ausreichend Stauraum.

### Weitere Informationen

Die Wohnung bietet auch in der Nutzung Flexibilität:

- Sie kann privat als Hauptwohnsitz genutzt werden,
- Langzeitvermietet mit Hauptwohnsitz werden und
- auch Ferienvermietet werden.

Derzeit wird die Wohnung gegenwärtig an Feriengäste vermietet und wirft bereits bei einer nicht voll ausgereizten Vermietung eine Rendite von ca. 5,1% ab! Es besteht hier noch Steigerungspotential!!!

Einen besonderen Komfort bietet die unmittelbare Nähe zu einem Supermarkt und einer Bäckerei sowie zum Skibus mit Zugang zu 4 Top Skigebieten.

Diese exklusive Wohnung besticht besonders durch ihre gute Lage, ihre helle und angenehme Wohnatmosphäre sowie ihre ideale Ausrichtung und kann sofort übernommen werden.

Etwas Besonderes!

**Kaufpreis:** € 450.000,-

**Auskünfte:** sREAL wohn<sup>2</sup> Center Oberes Murtal - Murau

8850 Murau, Schillerplatz 4 - 6

**Herr Stefan Petzl**

Immobilienfachberater

**Büro: 05 0100 - 26435**

**Mobil: 05 0100 6 - 26435**

**Fax: 05 0100 9 - 26435**

E-Mail: [stefan.petzl@sreal.at](mailto:stefan.petzl@sreal.at)

Internet: [www.sreal.at](http://www.sreal.at)

## **Infrastruktur / Entfernungen**

### **Gesundheit**

Arzt <1.000m

Apotheke <500m

### **Kinder & Schulen**

Schule <1.000m

Kindergarten <1.000m

### **Nahversorgung**

Supermarkt <500m

Bäckerei <500m

Einkaufszentrum <5.500m

### **Sonstige**

Geldautomat <500m

Bank <500m



Post <500m

Polizei <500m

### **Verkehr**

Bus <500m

Autobahnanschluss <2.500m

Bahnhof <5.500m

Flughafen <6.000m

Angaben Entfernung Luftlinie / Quelle: OpenStreetMap