

Traumwohnung in Kaltenleutgeben - Luxuriöses Wohnen auf 107m² mit 2 Terrassen



Objektnummer: 960/70909

Eine Immobilie von s REAL Immobilienvermittlung GmbH

Zahlen, Daten, Fakten

Art:	Wohnung
Land:	Österreich
PLZ/Ort:	2391 Kaltenleutgeben
Baujahr:	1975
Zustand:	Gepflegt
Möbliert:	Teil
Alter:	Neubau
Wohnfläche:	107,00 m ²
Zimmer:	4
Bäder:	1
WC:	2
Terrassen:	2
Heizwärmebedarf:	D 121,80 kWh / m ² * a
Gesamtenergieeffizienzfaktor:	D 2,11
Kaufpreis:	369.000,00 €
Betriebskosten:	216,02 €
Heizkosten:	150,00 €
USt.:	52,94 €
Provisionsangabe:	

13.284,00 € inkl. 20% USt.

Ihr Ansprechpartner

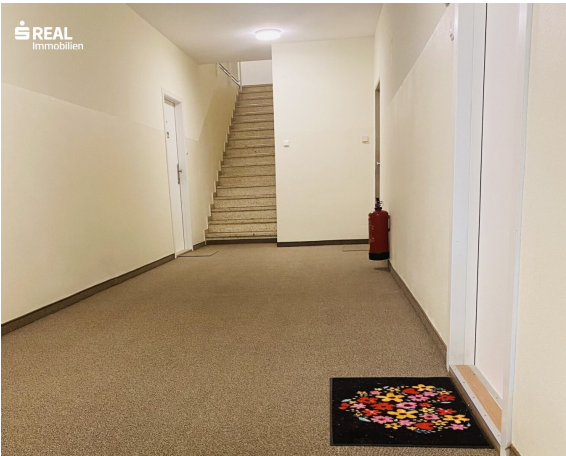


Susanne Schuster-Aßmann

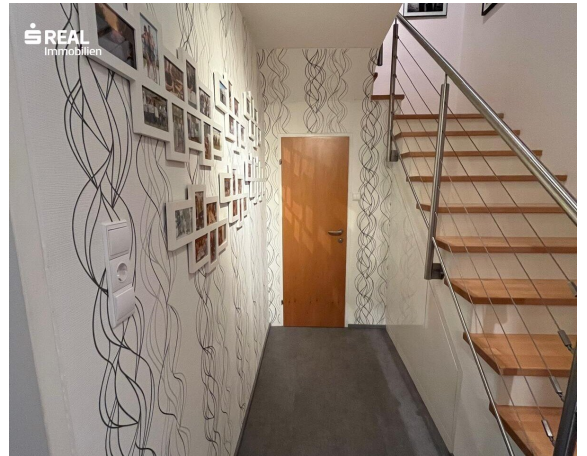
Region NÖ Süd und Burgenland

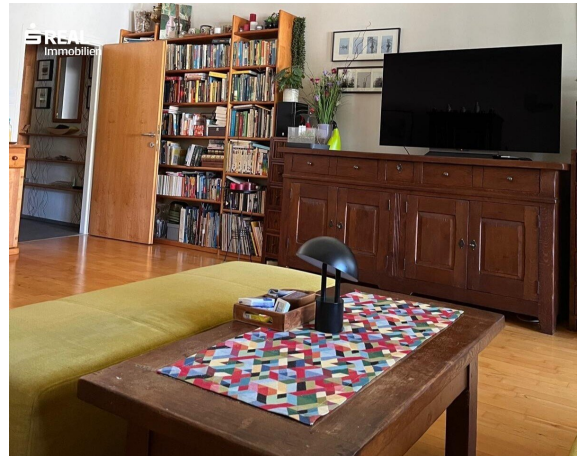
Ha
23
T
H
Ge
Ve

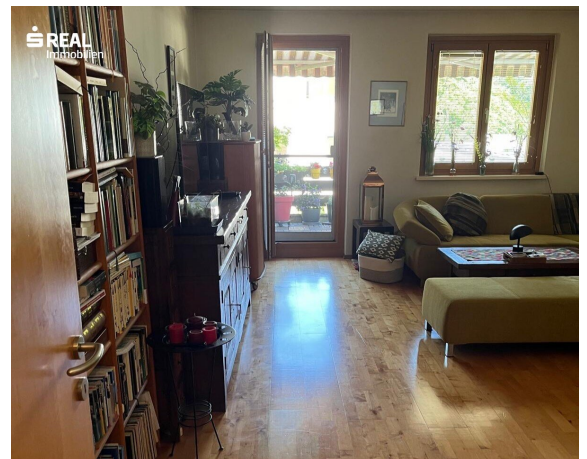
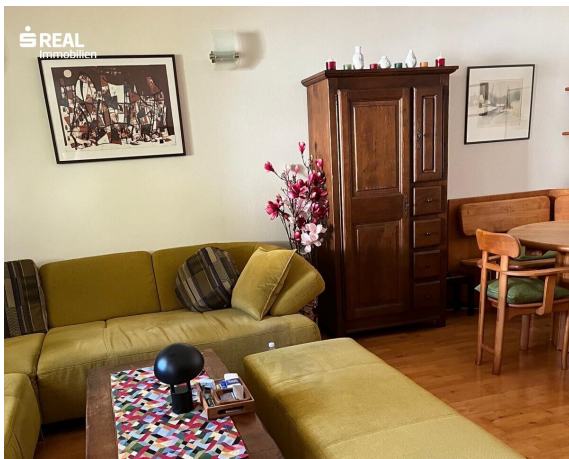
REAL
Immobilien



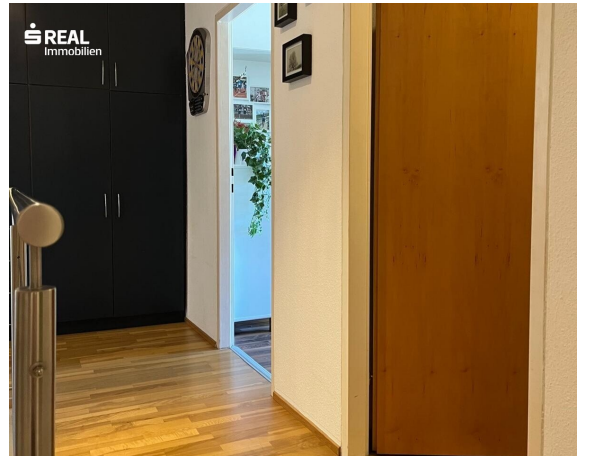
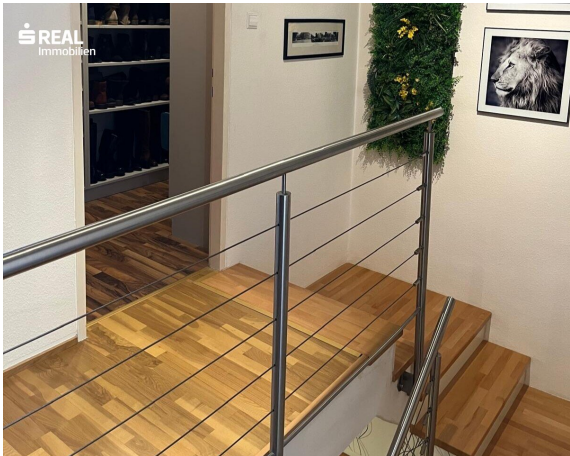


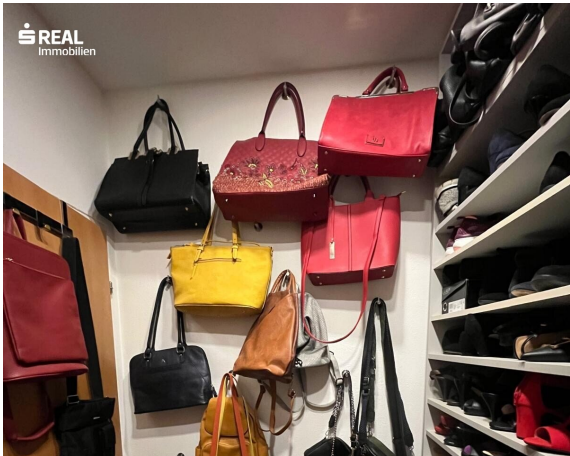




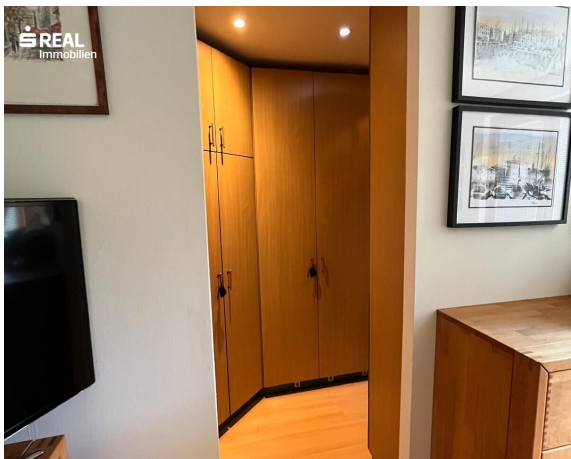


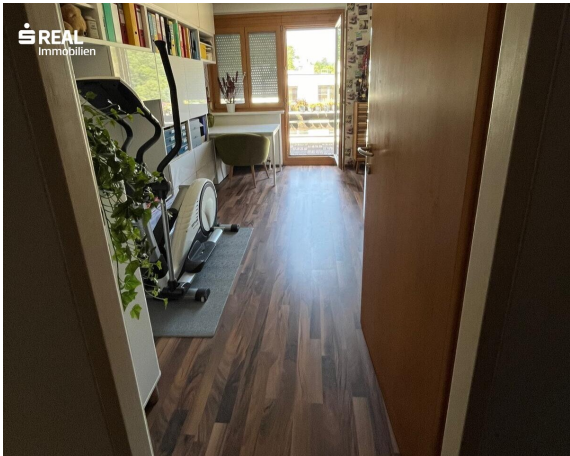


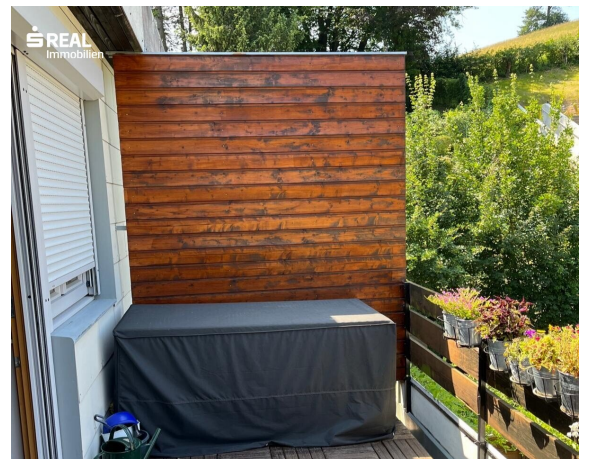




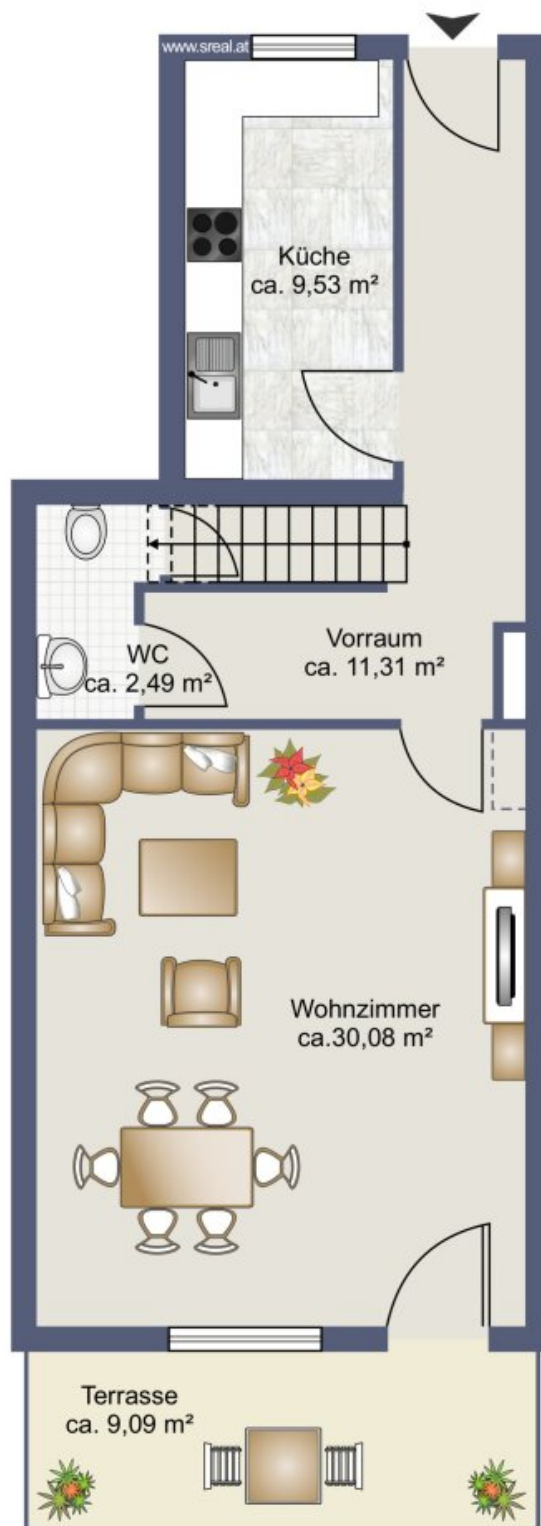




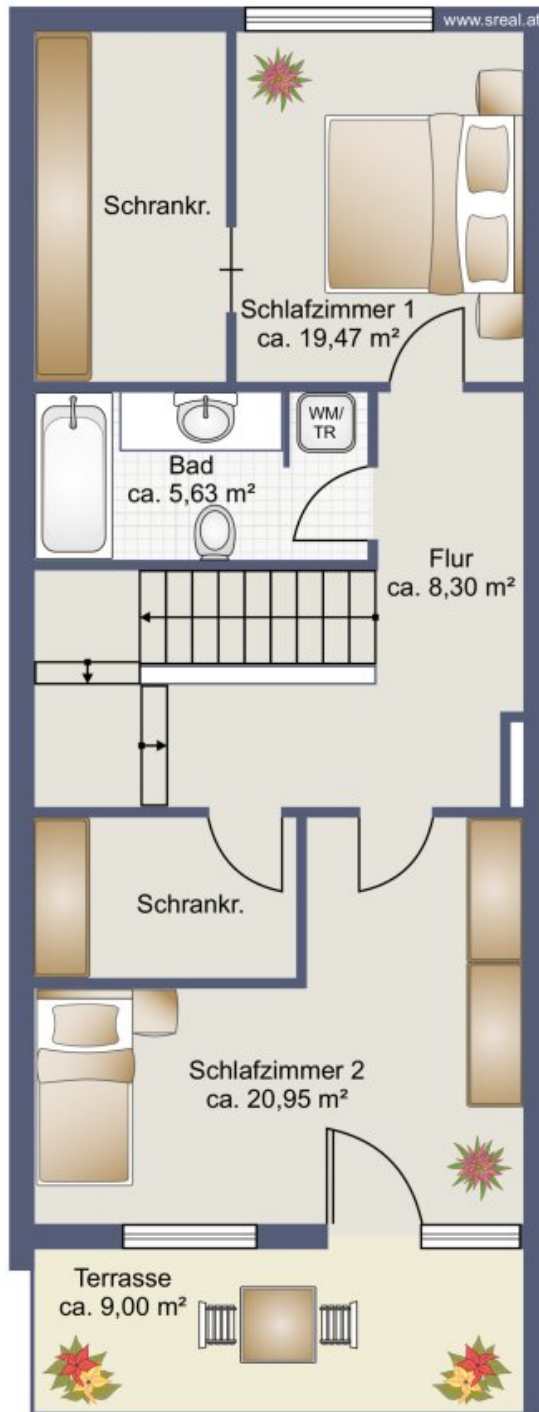




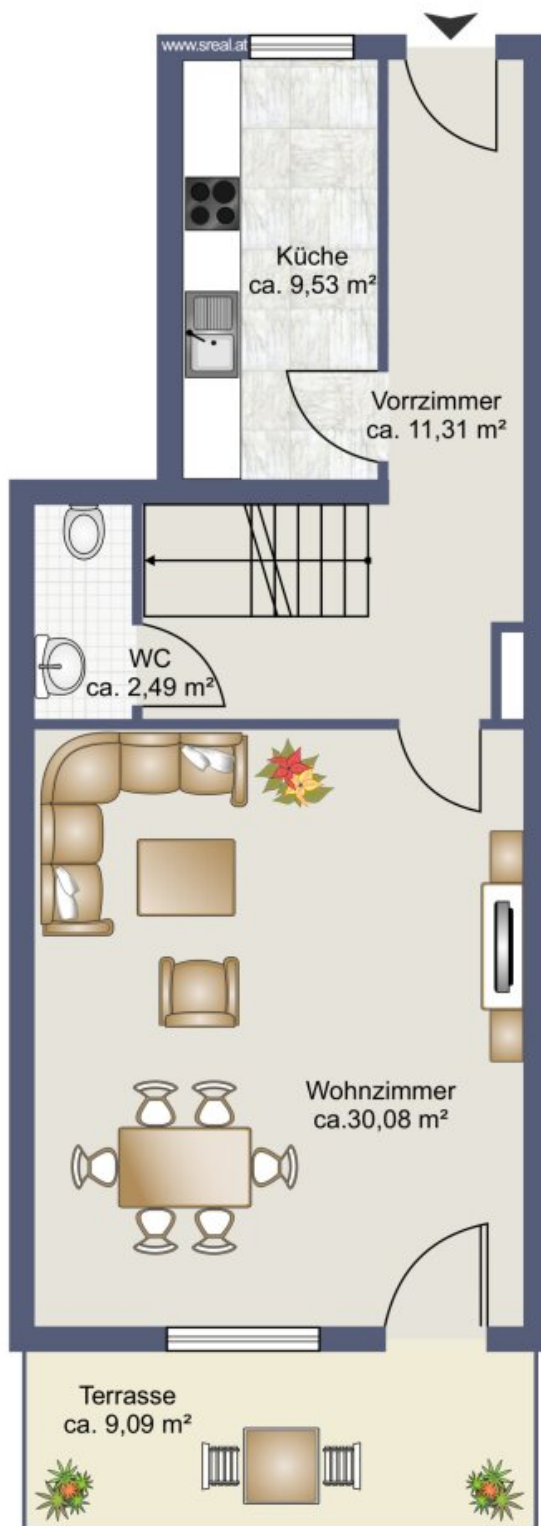




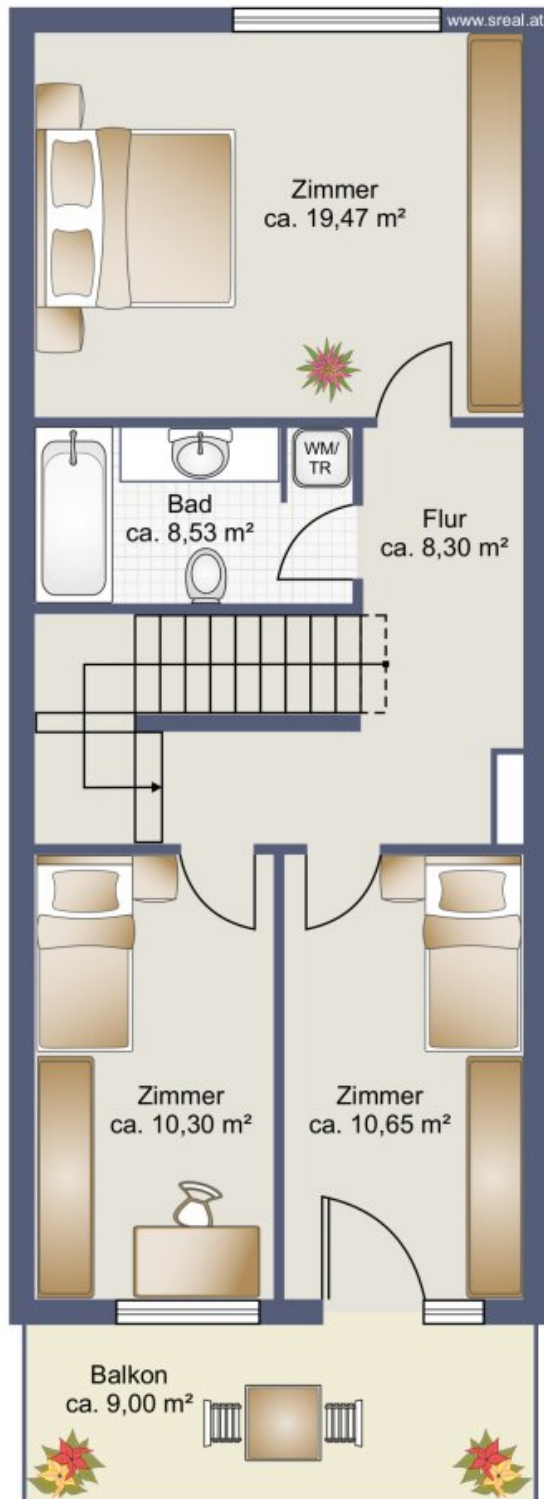
Skizze Wohnung 17, Ebene 1



Skizze Wohnung 17, Ebene 2



Skizze Wohnung 17, Ebene 1



Skizze Wohnung 17, Ebene 2

Objektbeschreibung

4-Zimmer-Eigentumswohnung mit 2 Terrassen und Grünblick

Die Wohnung befindet sich in der Gemeinde Kaltenleutgeben im Bezirk Mödling in Niederösterreich.

Sie liegt in einer ruhigen Wohngegend und ist nach Westen ausgerichtet, die beiden Terrassen ermöglichen einen wunderbaren Ausblick

Die nächste Bushaltestelle liegt ca. 300 m entfernt, von der aus die S-Bahnstation in Liesing und die umliegenden Orte oder auch Mödling leicht erreichbar sind.

Die Busse fahren in den Hauptzeiten alle 10 Minuten.

Die Umgebung bietet zudem viele Grünflächen und Möglichkeiten für Spaziergänge und Freizeitaktivitäten

Der Grundriss der Wohnung gliedert sich wie folgt:

1. Obergeschoß

Vorraum

extra Küche

großes Wohnzimmer mit Ausgang auf die Terrasse

extra WC

2. Obergeschoß

Vorraum

Bad mit Wanne inkl. Duschwand und WC

Schlafzimmer (zur Zeit Schlafzimmer mit Schrankraum)

zwei weitere Zimmer mit Ausgang auf die Terrasse (zur Zeit Schlafzimmer mit Schrankraum)

Der Grundriss bietet somit mehrere Möglichkeiten für die individuellen Bedürfnisse und kann jederzeit neu angepasst werden.

Infrastruktur / Entfernungen

Gesundheit

Arzt <1.500m

Klinik <3.000m
Apotheke <1.500m
Krankenhaus <5.500m

Kinder & Schulen

Schule <1.500m
Kindergarten <1.500m
Höhere Schule <8.000m
Universität <8.000m

Nahversorgung

Supermarkt <2.000m
Bäckerei <3.000m
Einkaufszentrum <7.500m

Sonstige

Bank <1.500m
Geldautomat <3.500m
Post <2.000m
Polizei <3.000m

Verkehr

Bus <500m
Straßenbahn <6.500m
Bahnhof <7.500m
U-Bahn <9.500m
Autobahnanschluss <4.500m

Angaben Entfernung Luftlinie / Quelle: OpenStreetMap