

**Flexibles Gewerbe-Objekt zur Miete – ca. 104 m²
Nutzfläche, individuell gestaltbar**



Liegenschaft Gattern (1)

Objektnummer: 3040_1936

Eine Immobilie von RE/MAX Fit in Grieskirchen

Zahlen, Daten, Fakten

Art:	Büro / Praxis - Bürofläche
Land:	Österreich
PLZ/Ort:	4784 Schardenberg
Zustand:	Erstbezug
Nutzfläche:	104,00 m ²
Bürofläche:	104,00 m ²

Ihr Ansprechpartner



Mag. Doris Jobst

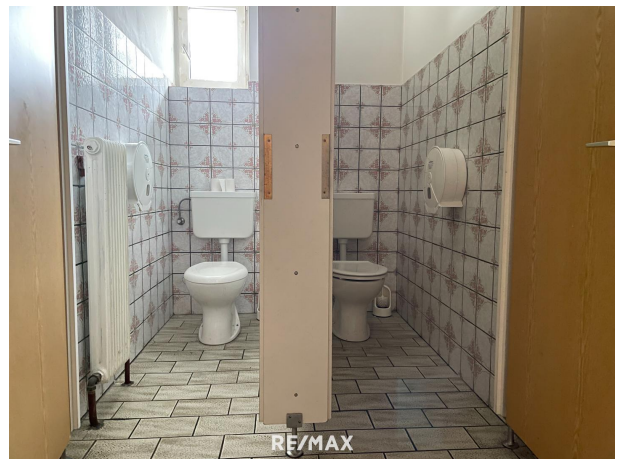
Schärding
Roßmarkt 29
4710 Grieskirchen

H +43 676 963 9739

Gerne stehe ich Ihnen für weitere Informationen oder einen Besichtigungstermin zur Verfügung.











RE/MAX

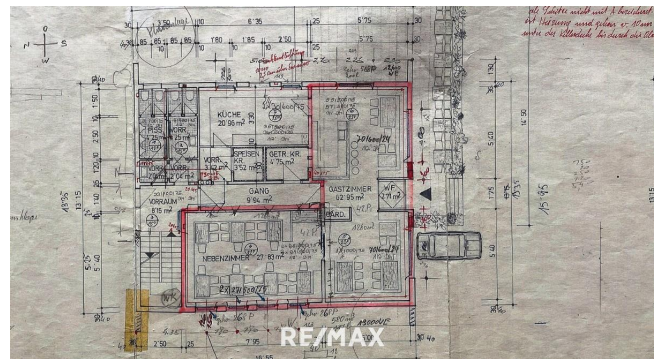


RE/MAX



RE/MAX





Objektbeschreibung

Sie suchen eine Gewerbefläche, die perfekt auf Ihre Bedürfnisse zugeschnitten werden kann? Dieses attraktive Objekt in Gattern, ideal gelegen, direkt an der Grenze zu Passau, bietet Ihnen ca. 104 m² flexibel nutzbare Fläche und zahlreiche Gestaltungsmöglichkeiten. Die Räumlichkeiten wären nach Ihren Wünschen renoviert. **Beschreibung** • Vielseitige Nutzungsmöglichkeiten: Ob Sie Therapieräume, Büros, eine Praxis oder eine Ausstellungsfläche planen – diese Immobilie lässt sich genau nach Ihren Vorstellungen einrichten. • Individuelle Gestaltung: Der Vermieter passt die Fläche Ihren Wünschen an – von Raumaufteilung bis hin zu Ausstattungsdetails, alles wird maßgeschneidert umgesetzt. • Teilbar: Die Fläche kann auch in kleinere Einheiten geteilt werden, um verschiedenen Anforderungen gerecht zu werden. • Moderne und einladende Gestaltung: Sie haben die Freiheit, ein Ambiente zu schaffen, das perfekt zu Ihrem Gewerbe passt. **Lagevorteile** • Strategisch günstig: Die zentrale Lage zwischen Schärding und Passau bietet eine ideale Erreichbarkeit für Kunden und Mitarbeiter aus beiden Regionen. • Grenznähe: Direkt an der Grenze zu Passau gelegen, profitieren Sie von einer hervorragenden Anbindung und einem breiten Einzugsgebiet. • Ruhige, doch gut frequentierte Umgebung: Perfekt für ein breites Spektrum an gewerblichen Nutzungen. **Zusammenfassung** Dieses Objekt ist die perfekte Wahl für Unternehmer, die eine flexible Gewerbefläche suchen, die genau auf ihre individuellen Bedürfnisse zugeschnitten wird. Egal, ob Sie eine Praxis, Büroräume oder eine Verkaufs- oder Ausstellungsfläche planen – hier können Sie Ihre Vision verwirklichen. **Details auf einen Blick:** • Fläche: ca. 104 m² (Teilung möglich) • Lage: Gattern, zwischen Schärding und Passau, direkt an der Grenze zu Passau • Gestaltung: Nach Ihren Wünschen durch den Vermieter Lassen Sie uns Ihre Vorstellungen umsetzen – kontaktieren Sie uns noch heute für weitere Informationen oder einen Besichtigungstermin! **BITTE BEACHTEN SIE, DASS WIR AUFGRUND DER NACHWEISPFICHT GEGENÜBER DEM EIGENTÜMER NUR ANFRAGEN MIT VOLLSTÄNDIGER ANGABE DES NAMENS UND DER ANSCHRIFT BEARBEITEN KÖNNEN - GERNE SENDEN WIR IHNEN EIN KOSTENLOSES DETAILANGEBOT MIT WEITEREN INFORMATIONEN ZU.** Die Angaben erfolgen aufgrund der Informationen und Unterlagen, die uns vom Eigentümer und/oder von Dritten zur Verfügung gestellt wurden und sind daher ohne Gewähr.