

Neuwertige 2-Zimmer-Wohnung Herz Jesu Viertel



Objektnummer: 5543

**Eine Immobilie von Immobilien am Geidorfplatz - Patricia
Reisinger**

Zahlen, Daten, Fakten

Art:	Wohnung - Etage
Land:	Österreich
PLZ/Ort:	8010 Graz
Baujahr:	1994
Zustand:	Neuwertig
Alter:	Neubau
Wohnfläche:	61,00 m ²
Zimmer:	2
Bäder:	1
WC:	1
Balkone:	1
Heizwärmebedarf:	77,00 kWh / m ² * a
Gesamtenergieeffizienzfaktor:	1,77
Gesamtmiete	888,20 €
Kaltmiete (netto)	550,00 €
Kaltmiete	787,45 €
Betriebskosten:	237,45 €
Heizkosten:	64,17 €
USt.:	36,58 €
Provisionsangabe:	

Gemäß Erstauftraggeberprinzip bezahlt der Abgeber die Provision.

Ihr Ansprechpartner



Patricia Reisinger

Immobilien am Geidorfplatz
Geidorfplatz 1 / II / 6
8010 Graz

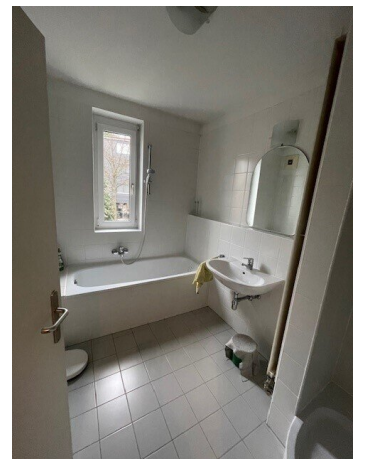
T +43 664 3943423
H +43 664 3943 423

Gerne stehe ich Ihnen
Verfügung.



termin zur

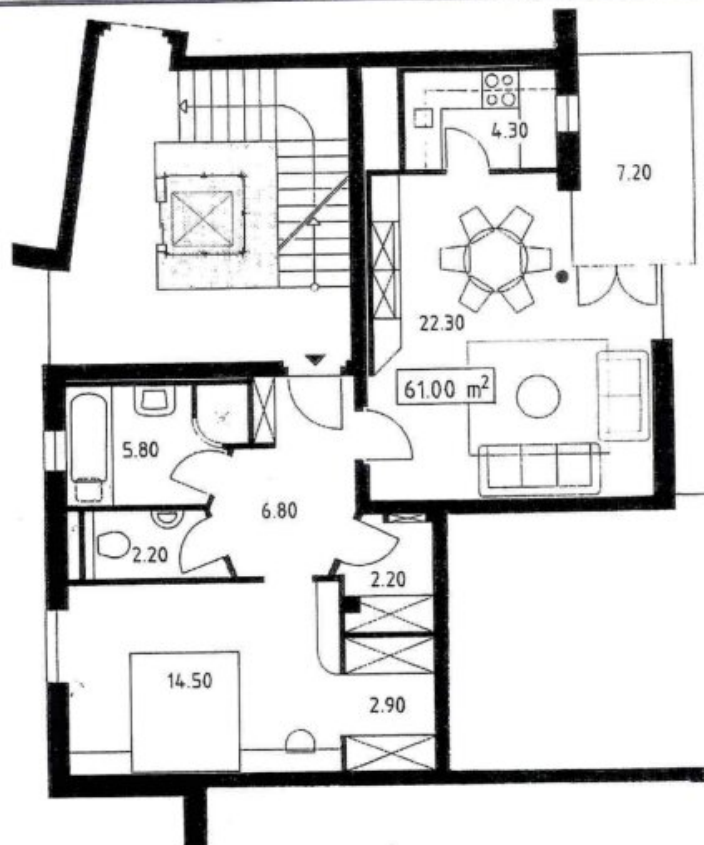








ALWOG



0 0 10m 20m



geringfügige Änderungen vorbehalten
Rohbaumaße

elgasse 89 / Ed.Richter-Gasse 16+18

Objektbeschreibung

Neuwertige 2-Zimmer-Wohnung

Schörgelgasse, ca. 61 m²

Die Wohnung liegt im ersten OG eines Mehrparteienhauses im beliebten Herz Jesu Viertel. Sie besteht aus einem Wohnzimmer, einem Schlafzimmer mit angrenzendem Schrankraum, einer möblierten Küche und einem Vorraum. Bad und WC mit Handwaschbecken sind getrennt, das Badezimmer verfügt sowohl über Dusche als auch Badewanne. Vom Wohnzimmer gelangt man auf den in den Innenhof ausgerichteten ca. 7 m² großen Balkon.

Miete inkl. BK/Fernwärme € 888,--

Der Immobilienmakler erklärt, dass er – entgegen dem in der Immobilienwirtschaft üblichen Geschäftsgebrauch des Doppelmaklers – einseitig nur für den Vermieter tätig ist.

Infrastruktur / Entfernungen

Gesundheit

Arzt <500m

Apotheke <500m

Klinik <1.000m

Krankenhaus <2.000m

Kinder & Schulen

Schule <500m

Kindergarten <500m

Universität <500m

Höhere Schule <1.500m

Nahversorgung

Supermarkt <500m

Bäckerei <500m

Einkaufszentrum <1.000m

Sonstige

Geldautomat <500m

Bank <500m

Post <500m
Polizei <500m

Verkehr

Bus <500m
Straßenbahn <500m
Autobahnanschluss <4.000m
Bahnhof <2.000m
Flughafen <9.000m

Angaben Entfernung Luftlinie / Quelle: OpenStreetMap