

“Charmante 2 Zimmerwohnung Nähe Wilhelmsdorfer Park“



ETW 1120 Wien

Objektnummer: 1626_26587

Eine Immobilie von RE/MAX Donau-City Immobilien

Zahlen, Daten, Fakten

Art:	Wohnung - Etage
Land:	Österreich
PLZ/Ort:	1120 Wien
Baujahr:	ca. 1955
Zustand:	Gepflegt
Möbliert:	Teil
Wohnfläche:	48,00 m ²
Zimmer:	2
Bäder:	1
WC:	1
Heizwärmebedarf:	F 180,00 kWh / m ² * a
Gesamtenergieeffizienzfaktor:	E 2,79
Kaufpreis:	190.000,00 €
Provisionsangabe:	

3.00 %

Ihr Ansprechpartner



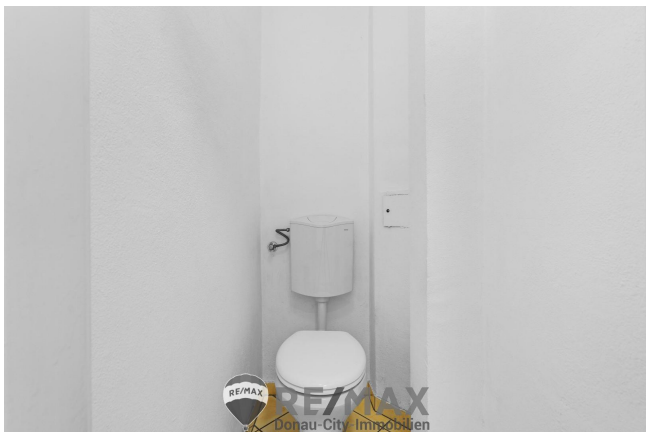
Samet Erdinc

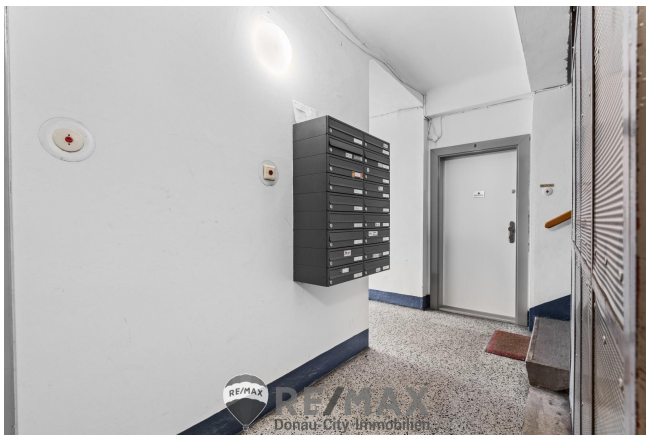
RE/MAX Wien-Donaustadt
Wagramer Straße 126
1220 Wien

H +43 660 608 0 608









RE/MAX Gebrauchtimmobilien

3 Monate NACH-KAUF-SCHUTZ



Haushaltsgeräteversicherung inklusive Heizungs-
und Klimaanlage



*zu Ihrer

Haushalts-/Eigenheimversicherung

RE/MAX
Donau-City Immobilien

GENERALI

Objektbeschreibung

“Charmante 2 Zimmerwohnung Nähe Wilhelmsdorfer Park“ Diese charmante Eigentumswohnung befindet sich im 12. Wiener Bezirk, in unmittelbarer Nähe zur U6-Station Niederhofstraße und dem idyllischen Wilhelmsdorfer Park. Mit einer Wohnfläche von ca. 48 m² bietet die Wohnung eine ideale Raumaufteilung für Singles oder Paare. **Wohnfläche:** ca. 48 m² **Zimmer:** 2 Helles Wohnzimmer Gemütliches Schlafzimmer **Badezimmer:** 1 Modernes Badezimmer mit Badewanne oder Dusche **WC:** Separates WC Die Wohnung befindet sich in einem guten Zustand und ist sofort bezugsfertig. Der Bodenbelag ist gut gepflegt, und die Räume sind mit ausreichend Tageslicht durchflutet. Die Küche ist funktional und mit den wichtigsten Geräten ausgestattet. Das Badezimmer und das separate WC sind zeitgemäß und in einem gepflegten Zustand. Die Lage der Wohnung ist äußerst attraktiv. Die U6-Station Niederhofstraße ist nur wenige Gehminuten entfernt, was eine hervorragende Anbindung an das Wiener U-Bahn-Netz gewährleistet. Der nahegelegene Wilhelmsdorfer Park bietet eine grüne Oase für Erholung und Freizeitaktivitäten. In der Umgebung finden sich zahlreiche Einkaufsmöglichkeiten, Restaurants und Cafés, die den urbanen Lebensstil perfekt ergänzen. **Preis: € 190.000,--** Der Vermittler ist als Doppelmakler tätig!Angaben gemäß gesetzlichem

Erfordernis:

Heizwär
mebeda Wh/(m²a

rf:)

Klasse F

Heizwär

mebeda

rf:

Faktor 2.79

Gesamt

energie

effizienz

:

Klasse E

Faktor

Gesamt

energie

effizienz

: