

## Büro- und Lagerflächen zu MIETEN



RE/MAX

Tischlerei Maier

**Objektnummer: 3040\_1932**

**Eine Immobilie von RE/MAX Fit in Grieskirchen**

## Zahlen, Daten, Fakten

<b>Art:</b>	Büro / Praxis - Bürofläche
<b>Land:</b>	Österreich
<b>PLZ/Ort:</b>	4783 Wernstein am Inn
<b>Nutzfläche:</b>	100,00 m <sup>2</sup>
<b>Bürofläche:</b>	100,00 m <sup>2</sup>
<b>Gesamtmiete</b>	800,00 €
<b>Kaltmiete (netto)</b>	666,67 €
<b>Kaltmiete</b>	666,67 €

## Ihr Ansprechpartner



### **Mag. Doris Jobst**

Schärding  
Roßmarkt 29  
4710 Grieskirchen

H +43 676 963 9739

Gerne stehe ich Ihnen für weitere Informationen oder einen Besichtigungstermin zur Verfügung.



RE/MAX

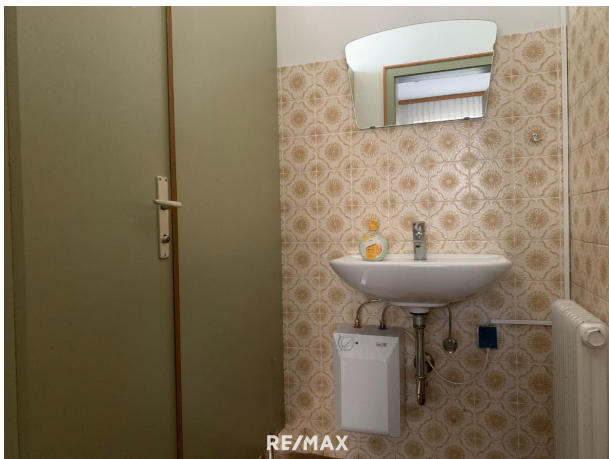


RE/MAX



RE/MAX







## Objektbeschreibung

ZU MIETEN: Büroflächen und Lagerflächen Büro # Lagerplatz für große und kleine Dinge # Künstleratelier - ein Objekt mit vielen Möglichkeiten In der ehemalige Tischlerei Maier stehen folgende Büro- und Lagerflächen zur Verfügung: \* Bürofläche inkl. Aufenthaltsraum und WC im EG Trennwände (siehe Bilder) können auch entfernt werden. Beheizt mit Pellets \* Lager 1 im EG (ca. 400 m<sup>2</sup>) teilweise beheizt, fließendes Wasser Gemeinschafts-WC-Anlage \* Lager 3 im OG ( "Das Atelier mit Ausblick") Unbeheizt Gemeinschafts-WC-Anlage \* Lager 4 - Holzkojen und Lagerflächen Unbeheizt Je nach Mietdauer, Fläche und Verwendungszweck variieren die Mietpreise von 1,5 - 3 € pro m<sup>2</sup> für die Lagerflächen sowie von 6 - 10 € für Büroflächen. Umgebungssituation/Lage: Die Liegenschaft befindet sich im Gewerbegebiet. Parkplätze: Diese Gewerbeimmobilie verfügt über ausreichend PKW-Abstellplätze. Gerne können Sie sich persönlich bei einer Besichtigung überzeugen! **BITTE BEACHTEN SIE, DASS WIR AUFGRUND DER NACHWEISPFICHT GEGENÜBER DEM EIGENTÜMER NUR ANFRAGEN MIT VOLLSTÄNDIGER ANGABE DES NAMENS UND DER ANSCHRIFT BEARBEITEN KÖNNEN - GERNE SENDEN WIR IHNEN EIN KOSTENLOSES DETAILANGEBOT MIT WEITEREN INFORMATIONEN ZU.** Die Angaben erfolgen aufgrund der Informationen und Unterlagen, die uns vom Eigentümer und/oder von Dritten zur Verfügung gestellt wurden und sind daher ohne Gewähr. Angaben gemäß gesetzlichem

Erfordernis:

Miete	€	666,67	zzgl 20% USt.
-------	---	--------	------------------

Umsatzsteuer	€	133,33	
--------------	---	--------	--

---

Gesamtbetrag	€	800	
--------------	---	-----	--