

## Großzügige, helle Mietwohnung



RE/MAX  
Wohnung Wernstein (1)

**Objektnummer: 3040\_1931**

**Eine Immobilie von RE/MAX Fit in Grieskirchen**

## Zahlen, Daten, Fakten

<b>Art:</b>	Wohnung - Etage
<b>Land:</b>	Österreich
<b>PLZ/Ort:</b>	4783 Wernstein am Inn
<b>Zustand:</b>	Gepflegt
<b>Möbliert:</b>	Teil
<b>Wohnfläche:</b>	80,00 m <sup>2</sup>
<b>Zimmer:</b>	3
<b>Bäder:</b>	1
<b>WC:</b>	1
<b>Stellplätze:</b>	2
<b>Gesamtmiete</b>	880,00 €
<b>Kaltmiete (netto)</b>	677,27 €
<b>Kaltmiete</b>	880,00 €

## Ihr Ansprechpartner

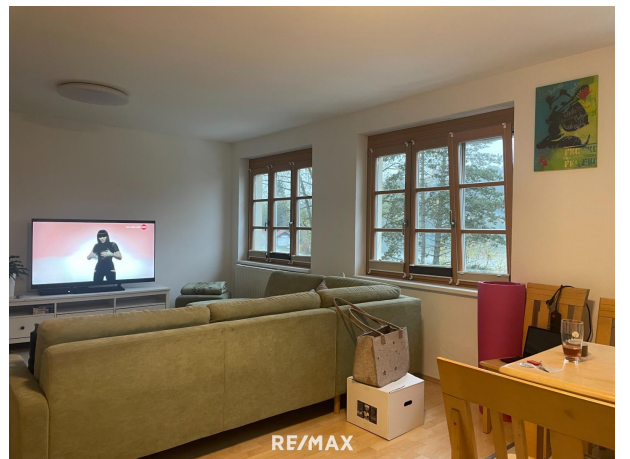


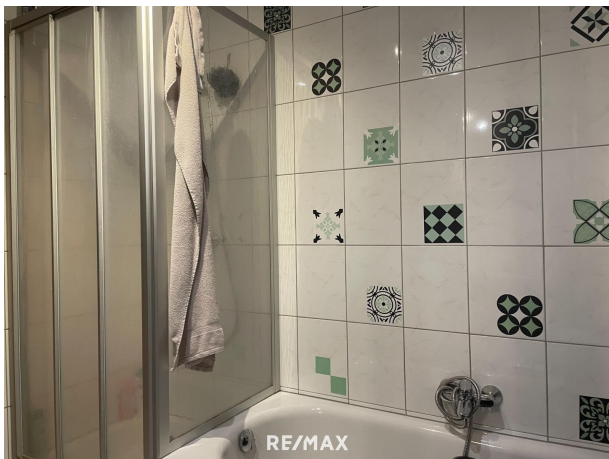
### **Mag. Doris Jobst**

RE/MAX Fit Schärding  
Ludwig-Pflegl-Gasse 1  
4780 Schärding

H +43 676 963 9739

Gerne stehe ich Ihnen für weitere Informationen oder einen Besichtigungstermin zur Verfügung.







RE/MAX

## Objektbeschreibung

Großzügige, helle Mietwohnung Willkommen in Ihrer kleinen Oase in Wernstein am Inn! Diese Mietwohnung bietet Raum zum Entfalten mit 2 Schlafzimmern, Küche-Essen-Wohnzimmer, Abstellraum, Bad und WC. Genießen Sie die Nähe zur Natur mit Gartennutzung und lassen Sie sich von der Atmosphäre dieser einladenden Wohnung inspirieren. Im Gebäude befinden sich lediglich 3 Wohneinheiten. Es erwartet Sie ein harmonisches Miteinander, wo jeder Tag strahlend beginnt. Erwähnenswert für Familien ist die Nähe zum Motorikpark. Die Wohnung wird mittels Öl-Zentralheizung beheizt. Durch den vorhandenen Kellerraum bietet diese Wohnimmobilie genügend Abstell- und Staufläche, sodass kein wertvoller Wohnraum für diese Zwecke entfremdet wird. Es besteht die Möglichkeit zusätzlich eine Garage um € 50,-/mtl. anzumieten Wernstein am Inn, liegt malerisch am Ufer des Inns. Die charmante Gemeinde beeindruckt mit ihrer natürlichen Schönheit und bietet eine herrliche Umgebung für Naturliebhaber. Von den sanften Hügeln bis zu den malerischen Flussufern bietet Wernstein eine Fülle an Outdoor-Aktivitäten wie Wandern, Radfahren und Wassersport. Die Barockstadt Schärding welche nur wenige Autominuten entfernt ist, lädt zum Bummeln ein und bietet traditionelle Architektur sowie gemütliche Cafés. Hier erlebt man das beste aus ländlicher Idylle und urbanem Flair. Haustiere lt. Absprache **BITTE BEACHTEN SIE, DASS WIR AUFGRUND DER NACHWEISPFICHT GEGENÜBER DEM EIGENTÜMER NUR ANFRAGEN MIT VOLLSTÄNDIGER ANGABE DES NAMENS UND DER ANSCHRIFT BEARBEITEN KÖNNEN - GERNE SENDEN WIR IHNEN EIN KOSTENLOSES DETAILANGEBOT MIT WEITEREN INFORMATIONEN ZU.** Die Angaben erfolgen aufgrund der Informationen und Unterlagen, die uns vom Eigentümer und/oder von Dritten zur Verfügung gestellt wurden und sind daher ohne Gewähr. Angaben gemäß gesetzlichem

Erfordernis:

Miete	€	677,27	zzgl 10% USt.
-------	---	--------	---------------

Betriebskosten inkl Heizkosten	€	135	
--------------------------------	---	-----	--

Umsatzsteuer	€	67,73	
--------------	---	-------	--

---

Gesamtbeitrag	€	880	
---------------	---	-----	--