

Bastlerhit



Objektnummer: 925

Eine Immobilie von DENICH-REAL Immobilien GmbH

Zahlen, Daten, Fakten

Art:	Haus - Einfamilienhaus
Land:	Österreich
PLZ/Ort:	2231 Strasshof an der Nordbahn
Wohnfläche:	90,00 m ²
Nutzfläche:	150,00 m ²
Zimmer:	5
Bäder:	1
WC:	1
Keller:	60,00 m ²
Kaufpreis:	285.000,00 €
Provisionsangabe:	

3% des Kaufpreises zzgl. 20% USt.

Ihr Ansprechpartner



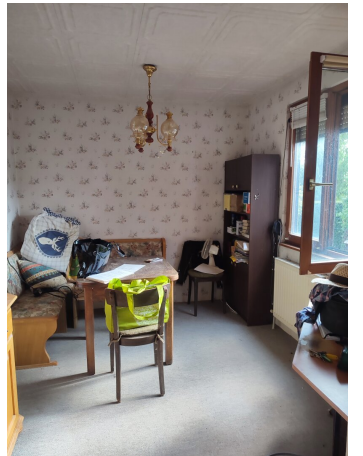
Martina Denich-Kobula

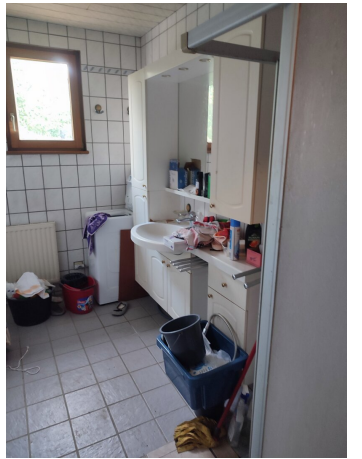
DENICH-REAL Immobilien GmbH
Anreitergasse 5
1230 Wien

T +43 664 4609630

H +43 664 4609630

Gerne stehe ich Ihnen für weitere Informationen oder einen Besichtigungstermin zur Verfügung.







NORDOSTANSICHT

LEGENDE

- STAHLBETON
- STAMPBETON
- ZIEGELMAUERWERK
- FERTIGWAND
- HOLZ

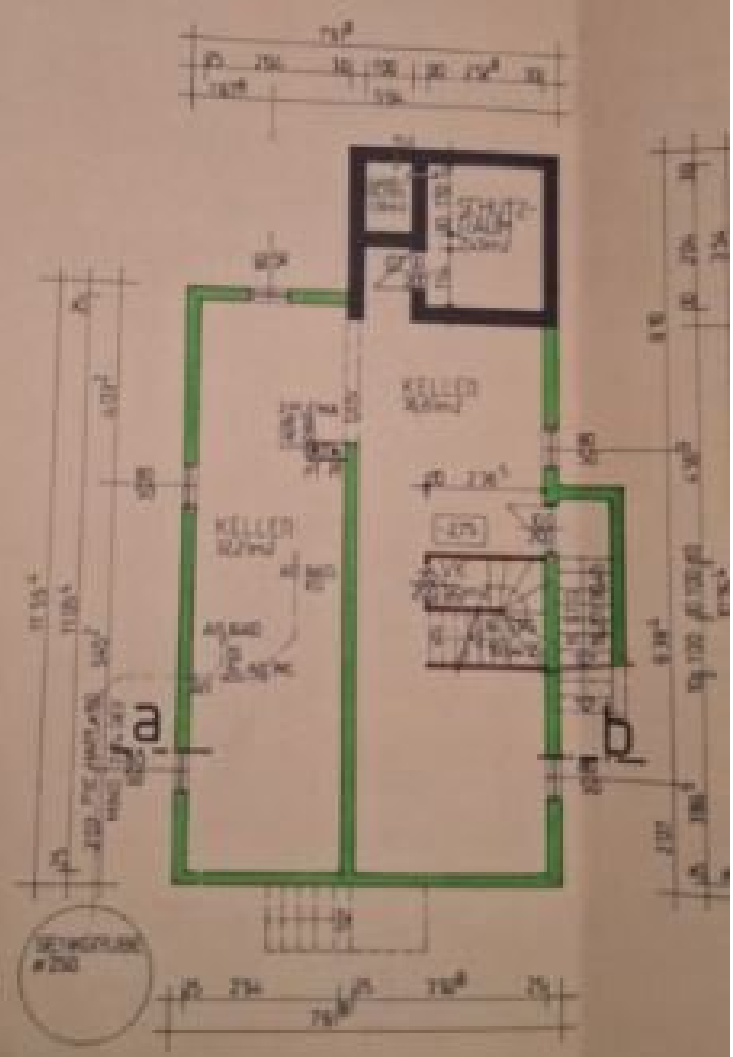


LAGEPLAN M = 1 : 500



NORDWESTANSICHT

SÜ



KELLERGESCHOSS



SÜDOSTANSICHT

NOR



GITTERFELD ZW. FORMHOLZSTÄBEN

STRASSESEITIGE EINFRIEDUNG

BEWEHRUNG MIT KLAPPEINGANGS- POLYURETHAN

BRAND-ALUFOLIEN MIT VERSTÄRKTEM DRITTELSTREIFEN MIT 10% BRUNNEN MIT 10% BRUNNEN MIT 10%

10% BRUNNEN MIT 10% BRUNNEN MIT 10%



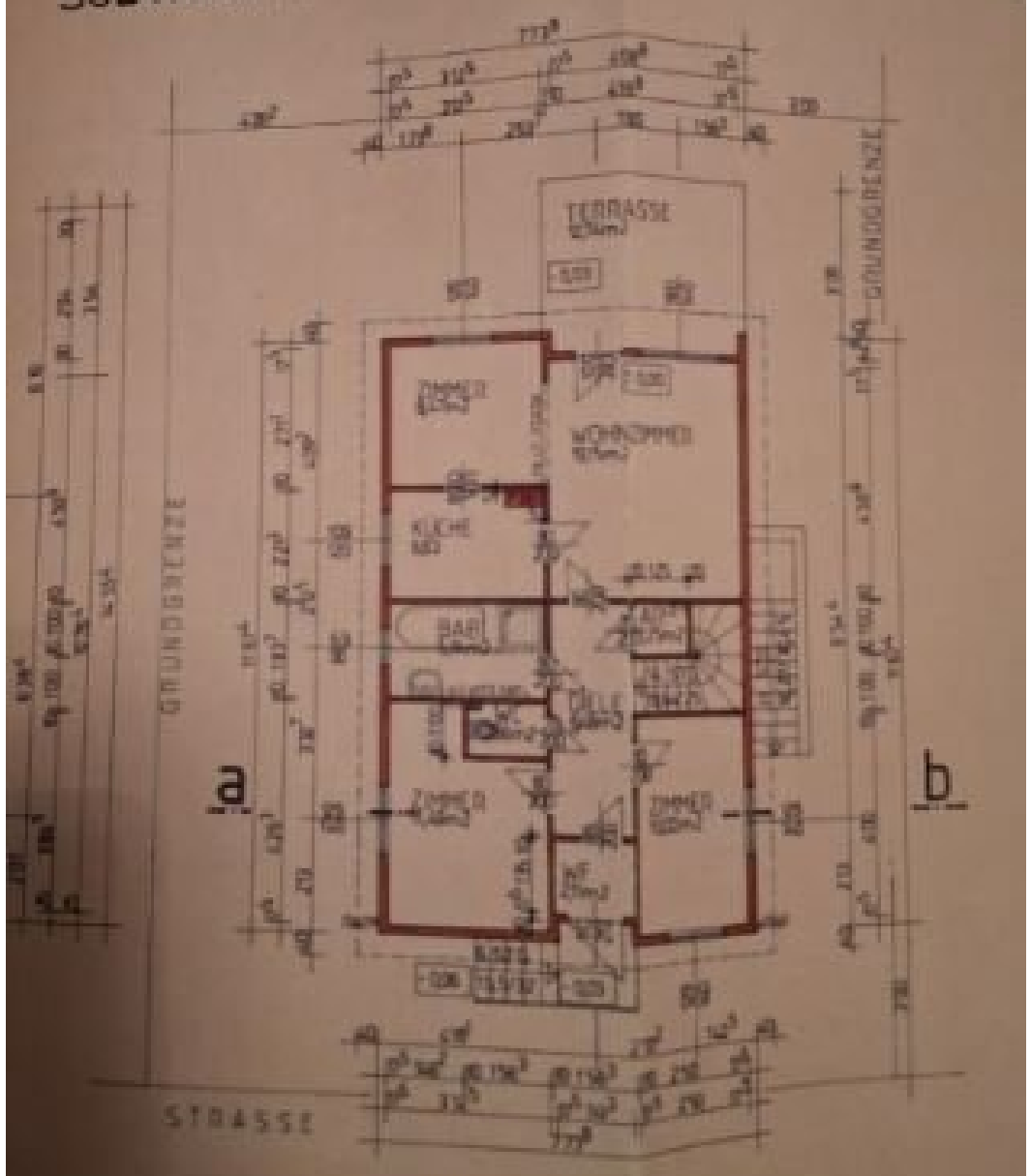
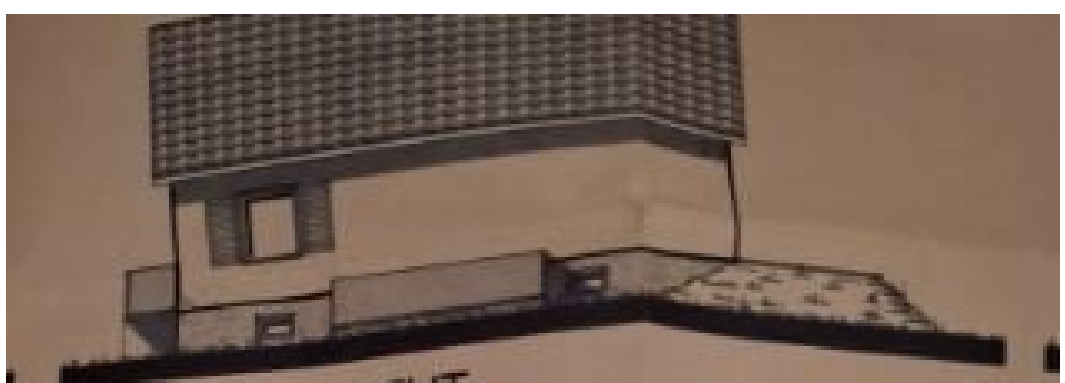
VERBODENDE MIT POLYURETHAN

BEWEHRUNG MIT KLAPPEINGANGS- POLYURETHAN

BEWEHRUNG MIT KLAPPEINGANGS- POLYURETHAN

SCHNITT a-b

SÜDWESTANSICHT



ERDGESCHOSS

Objektbeschreibung

Bastlerhit

Das zu verkaufende Haus ist ein Fertigteilhaus aus den 70er-Jahren und hat daher relativ viel Sanierungsbedarf, ist aber ideal für junge Familien, die schrittweise sanieren wollen.

Sie betreten das Haus durch eine Veranda, von der aus Sie in ein zentrales Vorzimmer gelangen.

Von hier aus sind alle Räume des Erdgeschoßes und das Stiegenhaus zu begehen, das sowohl ins Dachgeschoß als auch in den Keller führt. Das Dachgeschoß ist teilweise ausgebaut und hat zwei Zimmer und ein Badezimmer.

Im Erdgeschoß befinden sich zwei Zimmer, ein Badezimmer, das Wohnzimmer, die Küche und einen Essbereich, der mit dem Wohnzimmer durch einen Bogen verbunden ist.

Vom Wohnzimmer aus gelangt man auf die Veranda zum Garten hin, die bis jetzt als überdachte Terrasse genützt wurde.

Der Keller ist ein Rohkeller und nicht wie heute üblich ausgebaut.

Im Garten befindet sich noch ein Geräteschuppen.

Alles in allem ein sehr schönes Grundstück, anschauen lohnt sich!

Noch nichts gefunden? Wir suchen gerne die passende Immobilie für sie und informieren Sie über geeignete Immobilienangebote noch vor allen anderen.

Legen Sie jetzt Ihren individuellen Suchagenten unter folgendem Link an. Wir schicken Ihnen passende Immobilien exklusiv vorab zu ihr Denich Real Immobilienservice

[Suchagent anlegen](#)

Infrastruktur / Entfernungen

Gesundheit

Arzt <1.500m

Apotheke <1.500m

Klinik <4.500m

Kinder & Schulen

Kindergarten <500m

Schule <2.000m

Nahversorgung

Supermarkt <1.500m

Bäckerei <1.500m

Einkaufszentrum <8.000m

Sonstige

Bank <1.500m

Geldautomat <1.500m

Post <1.500m

Polizei <4.000m

Verkehr

Bus <500m

Bahnhof <1.500m

Autobahnanschluss <8.000m

Angaben Entfernung Luftlinie / Quelle: OpenStreetMap