

**Großzügige, renovierungsbedürftige 3-Zimmer-Wohnung |
Dachgeschoss mit Lift | Parkblick | geringe Betriebskosten**



Wohnzimmer

Objektnummer: 1609_42415
Eine Immobilie von RE/MAX First

Zahlen, Daten, Fakten

Art:	Wohnung - Dachgeschoß
Land:	Österreich
PLZ/Ort:	1120 Wien
Baujahr:	ca. 1967
Alter:	Neubau
Wohnfläche:	70,56 m ²
Zimmer:	3
Bäder:	1
WC:	1
Keller:	4,00 m ²
Kaufpreis:	229.000,00 €
Provisionsangabe:	

3.00 %

Ihr Ansprechpartner

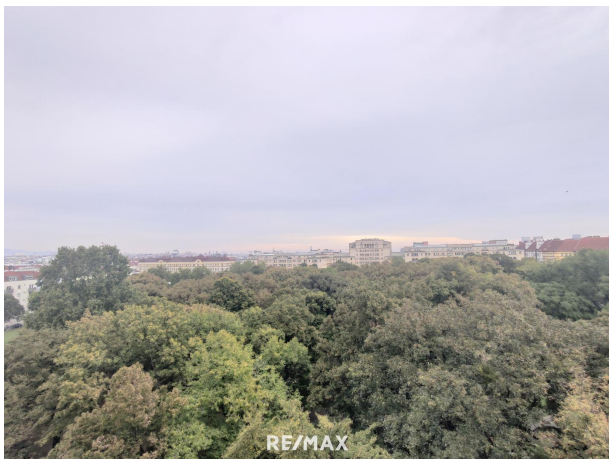


Mag. Georg Mayer

RE/MAX First
Hietzinger Hauptstraße 22/D/9
1130 Wien, Hietzing

T +43/1/9971000 1000
H +43 660 122 58 00

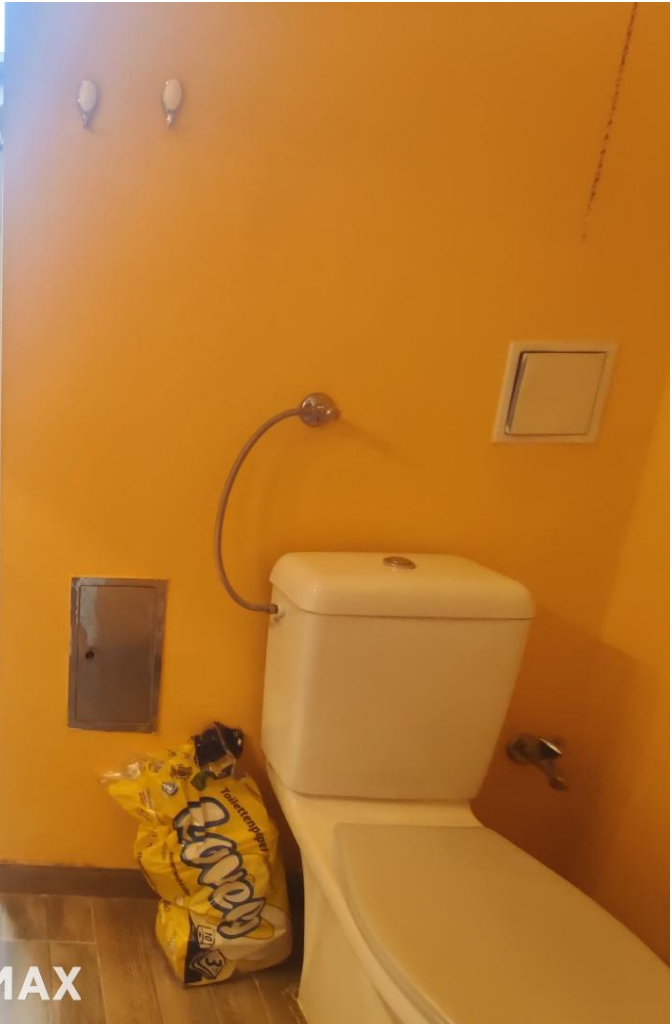
Gerne stehe ich Ihnen für weitere Informationen oder einen Besichtigungstermin zur



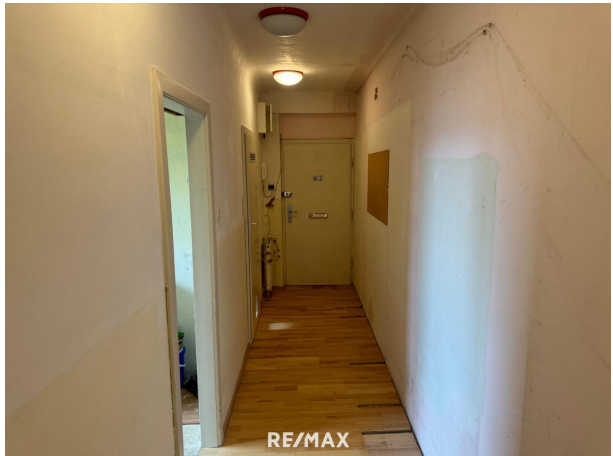




RE/MAX



RE/MAX



RE/MAX





Objektbeschreibung

Nutzen Sie online die Möglichkeit einer bequemen Terminbuchung via www.remax.at/de/1609-42415 **Dachgeschosswohnung mit großem Potenzial!** ?Diese geräumige 3-Zimmer-Wohnung im Dachgeschoss bietet eine hervorragende Gelegenheit, Ihre eigenen Wohnträume zu verwirklichen! Mit einer Wohnfläche von ca. 70 m², einem gut durchdachten Grundriss und einem Lift im Haus, ist diese Immobilie ideal für Heimwerker, Sanierer und kreative Köpfe geeignet. Die Wohnung befindet sich in einem gepflegten Haus aus dem Baujahr 1967 und überzeugt durch eine ruhige Lage direkt am Haydnpark. Dank der Lage im 6. Stock bzw. Dachgeschoss, genießen Sie hier absolute Ruhe und einen schönen Blick ins Grüne in Verbindung mit einer perfekten - sowohl individuellen als auch öffentlichen - Anbindung an den Verkehr. **Raumaufteilung:** - Der helle Wohn- und Essbereich bietet viel Platz für individuelle Gestaltung und verfügt über ein Fenster mit Ausblick in den Park - Zwei weitere Zimmer lassen sich flexibel als Schlafzimmer, Kinderzimmer oder Büro nutzen - Die Küche bietet die Möglichkeit, sie nach eigenen Vorstellungen zu modernisieren und mit neuen Geräten auszustatten - Das Badezimmer mit Fenster und separatem WC ist funktional geschnitten und schon tw. renoviert (siehe Photos) - Ein Kellerabteil bietet zusätzlichen Stauraum - Das Haus bietet weiters einen (kleinen) Fahrradabstellraum **Lage und Infrastruktur:** ? Die Wohnung liegt in einem ruhigen Wohnviertel des 12. Bezirks, direkt beim Haydnpark. Die Umgebung bietet eine hervorragende Infrastruktur mit zahlreichen Einkaufsmöglichkeiten, Schulen und Kindergärten in der Nähe. Die öffentliche Verkehrsanbindung ist durch Busse und Straßenbahnen bestens gegeben, sodass Sie das Stadtzentrum und weitere wichtige Punkte schnell erreichen. Nutzen Sie online die Möglichkeit einer bequemen Terminbuchung via www.remax.at/de/1609-42415
