

## Büro/Praxis - VitalClinic Saalfelden



VitalClinic

**Objektnummer: 7654/117**

**Eine Immobilie von Pabinger Immobilien GmbH**

## Zahlen, Daten, Fakten

<b>Art:</b>	Büro / Praxis
<b>Land:</b>	Österreich
<b>PLZ/Ort:</b>	5760 Saalfelden am Steinernen Meer
<b>Baujahr:</b>	2021
<b>Nutzfläche:</b>	74,93 m <sup>2</sup>
<b>Heizwärmebedarf:</b>	98,00 kWh / m <sup>2</sup> * a
<b>Gesamtenergieeffizienzfaktor:</b>	1,16
<b>Kaufpreis:</b>	329.000,00 €
<b>Kaufpreis / m<sup>2</sup>:</b>	4.390,76 €
<b>Betriebskosten:</b>	191,94 €
<b>Heizkosten:</b>	53,80 €
<b>USt.:</b>	29,77 €
<b>Infos zu Preis:</b>	

Der Kaufpreis ist netto.

### Provisionsangabe:

3% des Kaufpreises zzgl. 20% USt.

## Ihr Ansprechpartner

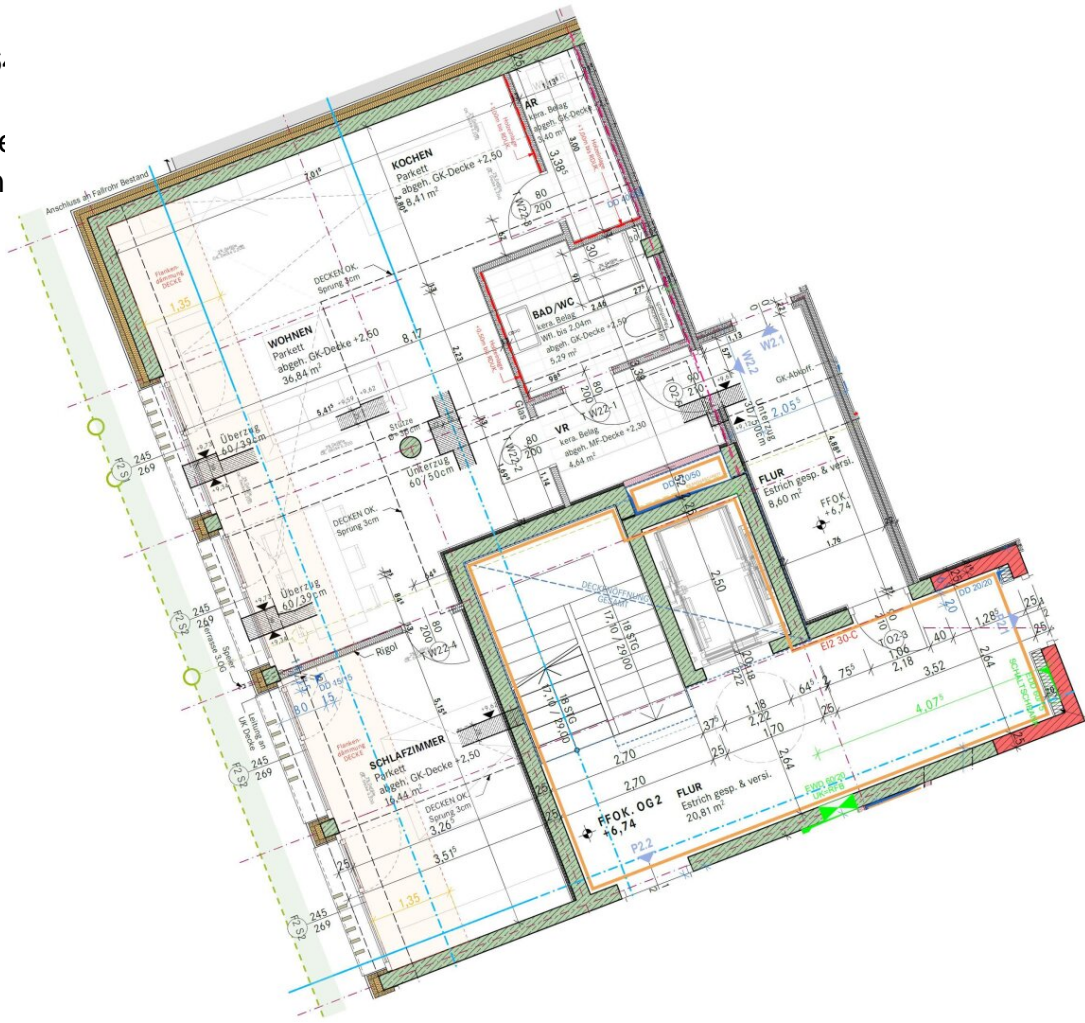


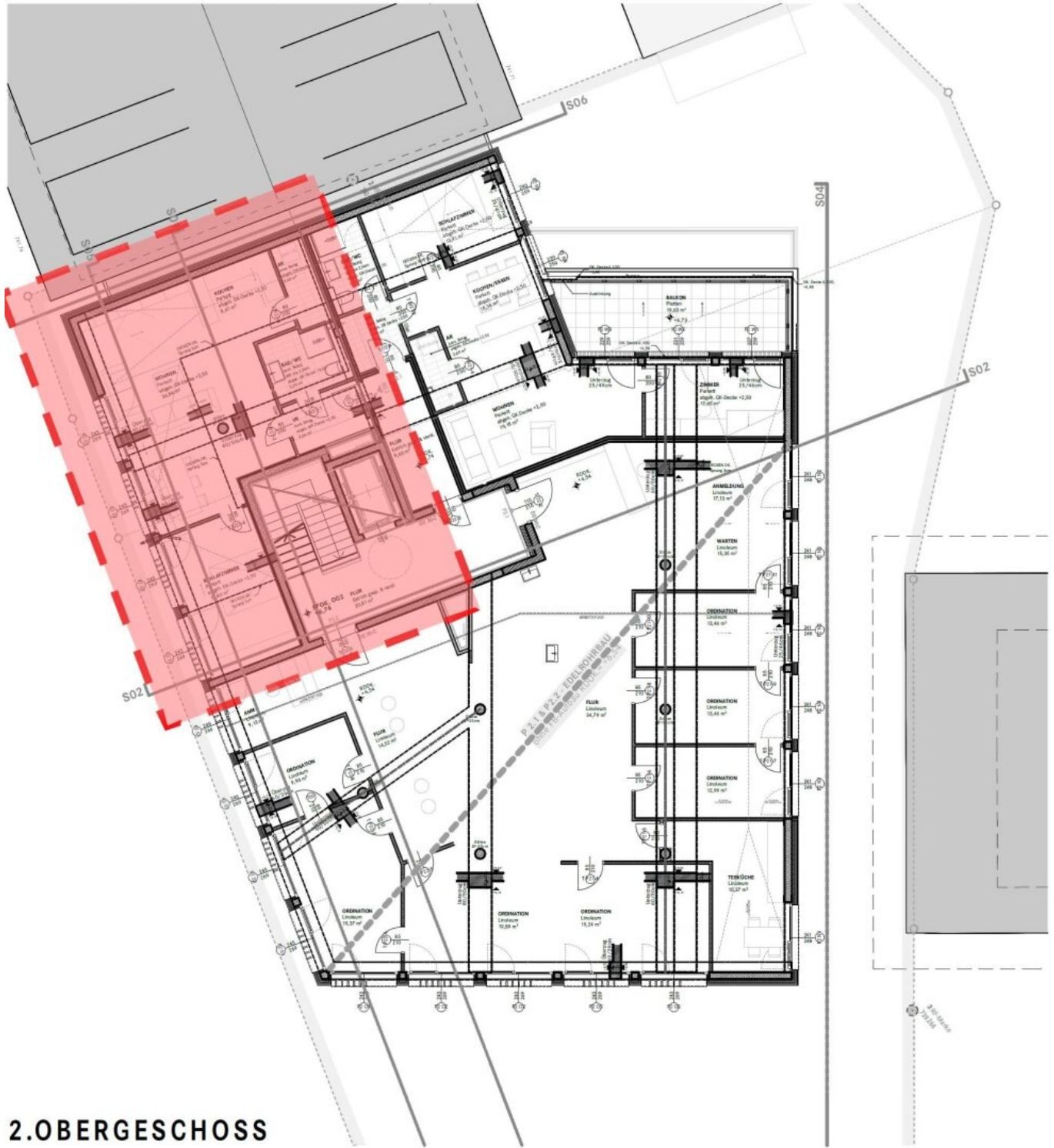
**Otto Pabinger**

Pabinger Immobilien GmbH  
Kopplehen 13  
5652 Dienten am Hochkönig

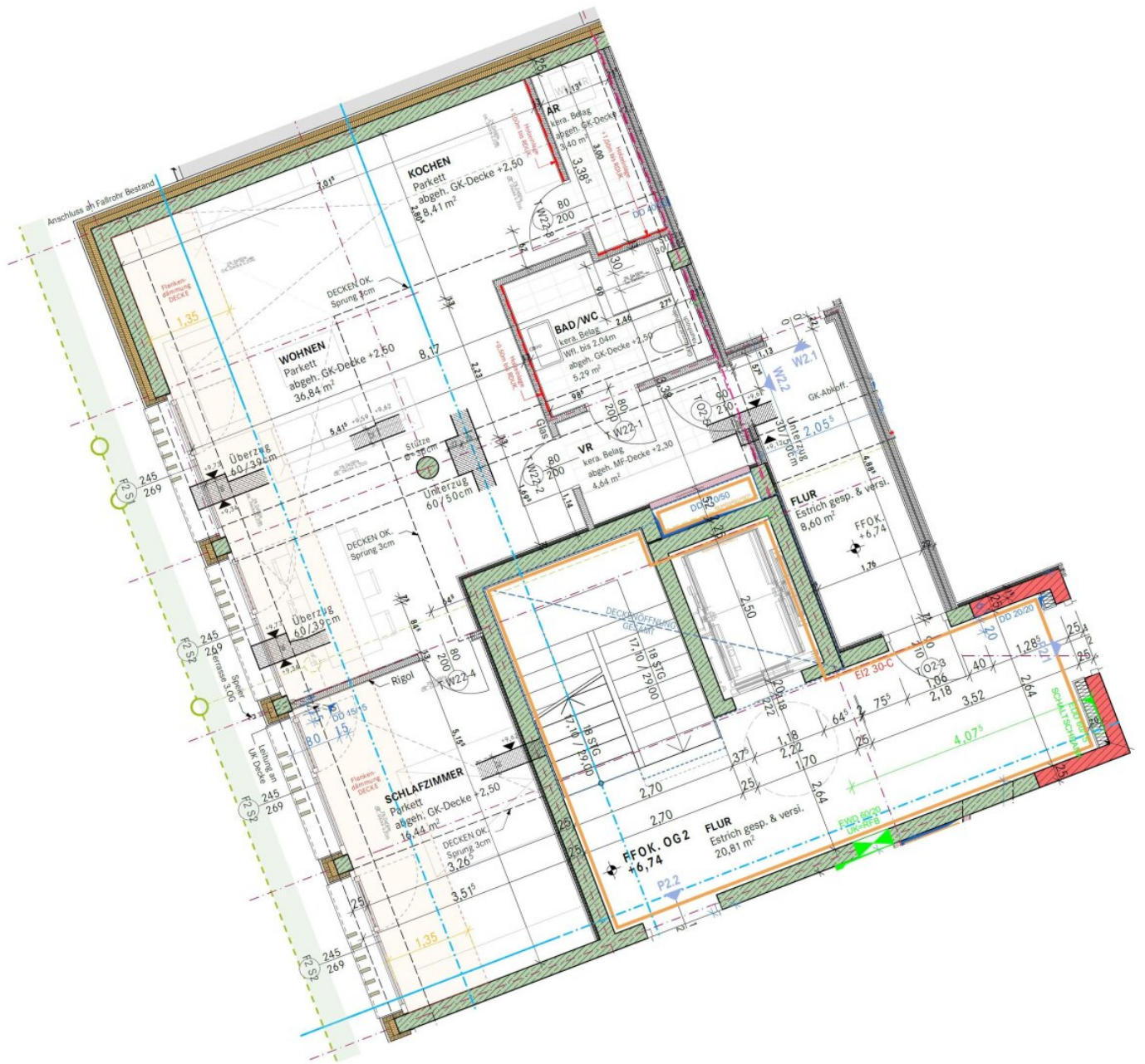
T +43 66.

Gerne st  
Verfügung





**2.OBERGESCHOSS**



## Objektbeschreibung

Die neue und attraktive Geschäftsfläche im 2. Obergeschoss befindet sich in einem größtenteils gewerblich genutzten architektonisch bestechendem Gebäude mit Stahlbeton-Skelettbauweise. Direkter Zugangsbereich von der Hauptstraße.

### Nutzungsmöglichkeit:

- Praxis
- Büro
- Ordination
- Beratung
- Therapieräume
- Planung
- uvm.

**Es besteht die Möglichkeit Tiefgaragenstellplätze um je EUR 25.000 + USt. zu erwerben.**

Homepage der VitalClinic: <https://vitalclinic.at/vitalclinic-saalfelden/>

**Noch nichts gefunden? Wir informieren Sie über geeignete Immobilienangebote noch vor allen anderen.**

Legen Sie jetzt Ihren individuellen Suchagenten unter folgendem Link an. Wir schicken Ihnen passende Immobilien exklusiv vorab zu.

[Suchagent anlegen](https://otto-pabinger.service.immo/registrieren/de) - <https://otto-pabinger.service.immo/registrieren/de>

Der Vermittler ist als Doppelmakler tätig.

### Infrastruktur / Entfernungen

#### Gesundheit

Arzt <500m

Apotheke <500m

Klinik <1.000m

#### Kinder & Schulen

Schule <500m

Kindergarten <500m

#### Nahversorgung

Supermarkt <500m

Bäckerei <500m

Einkaufszentrum <500m

**Sonstige**

Bank <500m

Geldautomat <500m

Post <500m

Polizei <500m

**Verkehr**

Bus <500m

Bahnhof <1.000m

Angaben Entfernung Luftlinie / Quelle: OpenStreetMap