

Gemütliche DG-Wohnung Nahe U3 Schweglerstraße



Objektnummer: 82763

Eine Immobilie von EHL Immobilien GmbH

Zahlen, Daten, Fakten

Adresse	Schweglerstraße
Art:	Wohnung
Land:	Österreich
PLZ/Ort:	1150 Wien
Zustand:	Gepflegt
Alter:	Neubau
Wohnfläche:	69,40 m ²
Zimmer:	2
Bäder:	1
WC:	2
Heizwärmebedarf:	C 56,00 kWh / m ² * a
Gesamtenergieeffizienzfaktor:	D 1,68
Gesamtmiete	998,42 €
Kaltmiete (netto)	733,55 €
Kaltmiete	907,65 €
Betriebskosten:	174,10 €
USt.:	90,77 €
Provisionsangabe:	

Gemäß Erstauftraggeberprinzip bezahlt der Abgeber die Provision.

Ihr Ansprechpartner

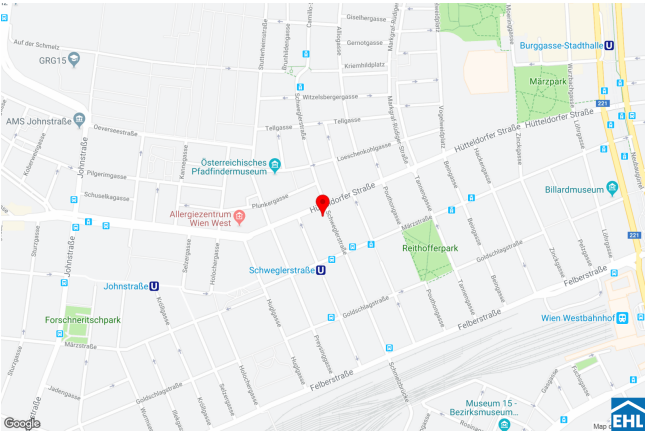


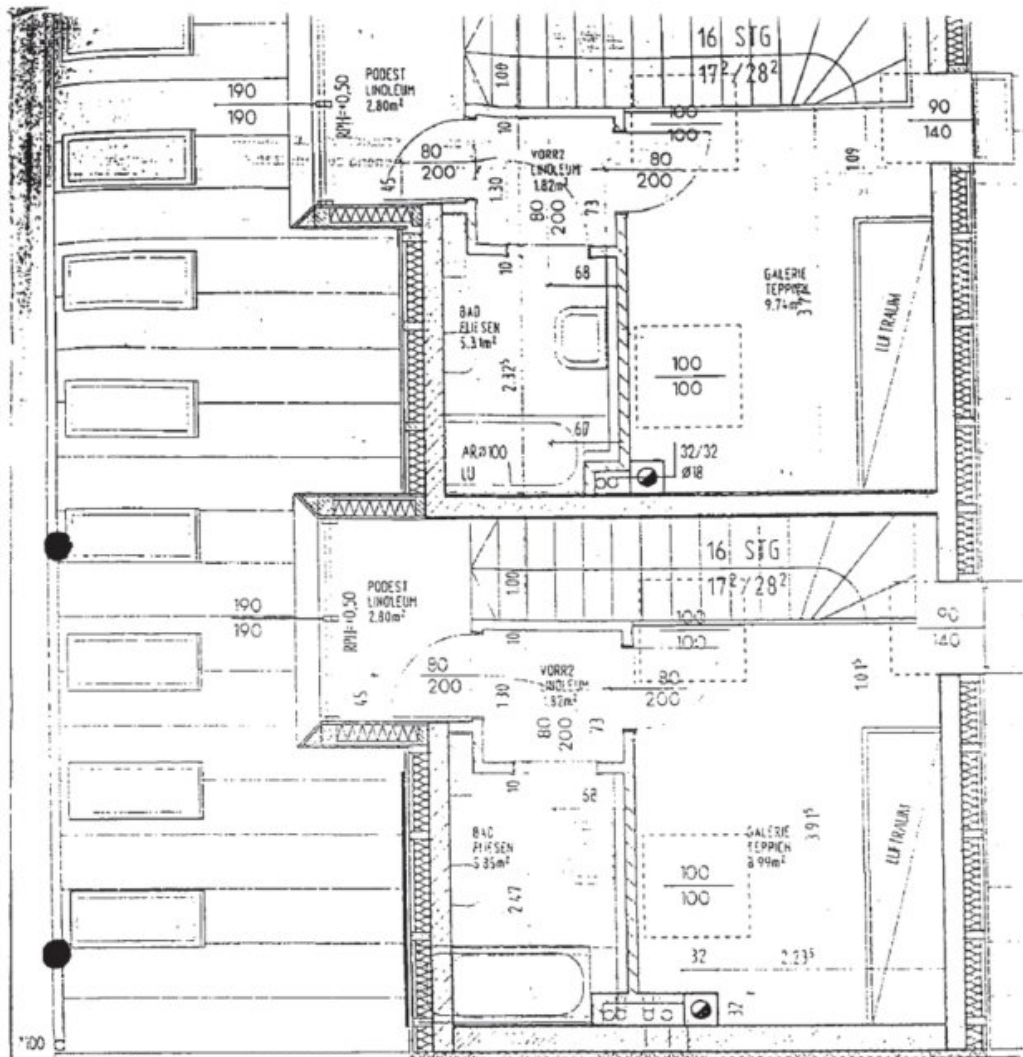
Leo Idinger

EHL Wohnen GmbH
Prinz-Eugen-Straße 8-10









2.57 ⁵	80	70 ⁵	10 ⁵	140	10	2.25	1.19 ⁵	In Line
3.37 ⁵		1.00		1.20 ⁵	10	2.44 ⁵	1.00	
3.37 ⁵			2.73 ⁵		32	2.69 ⁵		
12.50								



Objektbeschreibung

Gemütliche DG-Wohnung Nahe U3 Schweglerstraße

Dieses gepflegte Wohnhaus befindet sich in guter Lage im 15. Bezirk. Dank der guten öffentlichen Anbindung sowie der ausgezeichneten Verkehrsanbindung ist das Wiener Stadtzentrum einfach zu erreichen; Geschäfte des täglichen Bedarfs sowie Schulen befinden sich nur wenige Minuten entfernt. Die Wohnung selbst befindet sich im DG und gliedert sich einen großzügigen Wohnbereich, einem Schlafzimmer, einem geräumigem Badezimmer mit Badewanne und WC, sowie einem Vorraum.

Ausstattung:

- Küchenzeile
- Personenlift
- Badezimmer mit Badewanne, WM-Anschluss und WC
- Kellerabteil vorhanden

Heizkosten, Strom und Warmwasser werden nach Verbrauch abgerechnet.

Zugang: Hütteldorferstraße 57

Öffentliche Verkehrsanbindung:

Buslinie: 12A, N49

Straßenbahnlinie: 49, 9

U-Bahnlinie: U3 Johnstraße, U3 Schweglerstraße

Das Objekt ist nicht barrierefrei.

Befristung: 5 Jahre, 1 Jahr Kündigungsverzicht, 3 Monate Kündigungsfrist

Nebenkosten: 3 BMM Kautions, Vertragserrichtungskosten

Der Immobilienmakler erklärt, dass er – entgegen dem in der Immobilienwirtschaft üblichen Geschäftsgebrauch des Doppelmaklers – einseitig nur für den Vermieter tätig ist.

Infrastruktur / Entfernungen

Gesundheit

Arzt <250m

Apotheke <250m

Klinik <1.000m

Krankenhaus <1.750m

Kinder & Schulen

Schule <500m

Kindergarten <250m

Universität <1.000m

Höhere Schule <1.250m

Nahversorgung

Supermarkt <250m

Bäckerei <250m

Einkaufszentrum <750m

Sonstige

Geldautomat <250m

Bank <250m

Post <500m

Polizei <500m

Verkehr

Bus <250m

U-Bahn <250m

Straßenbahn <250m

Bahnhof <250m

Autobahnanschluss <4.750m

Angaben Entfernung Luftlinie / Quelle: OpenStreetMap