

zentROOM: Attraktives Geschäfts/Dienstleistungs-Objekt in hochwertigem Neubauprojekt zu mieten - GF 1 PS



Ansicht PS

Objektnummer: 3040_1923

Eine Immobilie von RE/MAX Fit in Grieskirchen

Zahlen, Daten, Fakten

Art:	Einzelhandel - Ladenlokal
Land:	Österreich
PLZ/Ort:	4710 Grieskirchen
Baujahr:	ca. 2024
Nutzfläche:	109,03 m ²
Verkaufsfläche:	109,03 m ²
Heizwärmebedarf:	B 31,00 kWh / m ² * a

Ihr Ansprechpartner

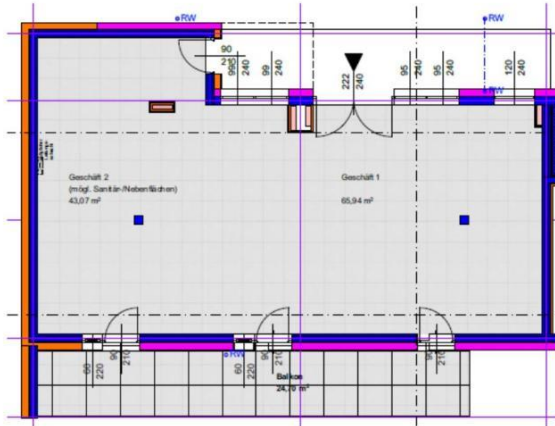


Katrin Penninger

RE/MAX Fit Schärding
Ludwig-Pflegl-Gasse 1
4780 Schärding

H +43 (0)676 954 73 85

Gerne stehe ich Ihnen für weitere Informationen oder einen Besichtigungstermin zur Verfügung.



Geschäftsfläche 109,01 m²
 Balkon 24,70 m²



ERDGESCHOSS PS Geschäft 1

RE/MAX



Objektbeschreibung

zentROOM: Attraktives Geschäfts/Dienstleistungs-Objekt in hochwertigem Neubauprojekt zu mieten - GF 1 PS Die angebotene Geschäftsfläche befindet sich im Erdgeschoss des Neubauprojektes "zentROOM" direkt an der Prechtlerstraße und ist selbstverständlich barrierefrei ausgeführt. Mit einer Gesamtnutzfläche von ca. 109 m² bietet diese Immobilie ausreichend Platz für eine Vielzahl an Geschäftsideen. Eine dazugehörige Terrasse von ca. 25 m² öffnet diese Geschäftsfläche nach Süden in Richtung grün gestaltetem Innenhof und macht sie dadurch gestalterisch für Kunden und Mitarbeiter sehr interessant. Da es sich um einen Neubau handelt verfügt das Objekt über eine hochwertige und zeitgemäße Ausstattung. Die große Fensterfront sorgt für eine helle und freundliche Atmosphäre im Inneren der Geschäftsfläche und eignet sich ideal auch für Bewerbungszwecke. Da sich das Gesamtprojekt "zentROOM" aktuell noch in der Planungs- und Bauausführungsphase befindet, können Mieterwünsche gerne noch berücksichtigt werden, um sicherzustellen, dass sie den Vorstellungen des Mietinteressenten entsprechen. In der hauseigenen Tiefgarage können Parkplätze optional angegemietet werden. Für Ihre Kunden stehen ausreichend Parkplätze in den umliegenden Kurzparkzonen zur Verfügung. Für Mitarbeiter steht ein kostenloser öffentlicher Parkplatz in nur 250 Meter Entfernung zur Verfügung! Aufgrund der sehr guten Lage mitten im inneren gut frequentierten Stadtbereich von Grieskirchen ist dieses Objekt auch besonders attraktiv für Dienstleistungsunternehmen. Das Umfeld ist geprägt von einer guten Infrastruktur, die für eine hohe Qualität des Standortes sorgt. Das vorläufige Betriebskosten-Akonto (exkl. Heizung, Wasser und Strom) beläuft sich nach derzeitigem Berechnungen auf monatl. ca. 3,00 Euro zzgl. 20 % Ust. per m². DEFINITION SCHLÜSSELFERTIG: Mauerwerk: Massivbauweise Boden: Feinsteinfliese 30 x 60 cm Elektroinstallation: Grundbeleuchtung plus PV-Anlage Wände: Gespachtelt und weiss gefärbelt Fenster: JOSKO - Kunststoff-Alu - Ausführung - 3-Scheiben-Isolierverglasung Portal: JOSKO - Ausführung - 3-Scheiben-Isolierverglasung Terrasse: 2 cm Keramikplatte 100 x 100 cm auf Stelzlager Sanitär: Sanitärgruppe getrennt für Damen- und Herren-WC Heizung: Fußbodenheizung mit Luft/Wasser-Pumpe Kühlung im Sommer über Fußboden möglich HWB. 31 kWh/m²/a Fertigstellung: Juni 2025 Sollte Interesse an einer Übernahme in belagsfertigem Zustand bestehen, kann diese gerne mit dem Verkäufer gesondert besprochen und abgestimmt werden. Darüber hinaus stehen im Projekt "zentROOM" 2 weitere Büro – und Geschäftsflächen zur Verfügung, die ideale Möglichkeiten für Unternehmen bieten, sich in einem lebendigen und zukunftsorientierten Umfeld zu etablieren. Die Lage im Zentrum von Grieskirchen verspricht durch die hohe Autofrequenz eine hohe Sichtbarkeit und eine ausgezeichnete Erreichbarkeit für Kunden und Mitarbeiter. **Haftungserklärung zum Inserat** Wir weisen darauf hin, dass alle Angaben nach bestem Wissen und Gewissen erstellt wurden. Für Auskünfte und Angaben, die uns von Seiten der Eigentümer und Dritten zur Verfügung gestellt wurden, übernehmen wir keine Haftung. Dieses Angebot ist unverbindlich und freibleibend. Zwischenverwertung, Irrtum, Druckfehler und Änderungen vorbehalten. Sofern es sich bei Bildern um Visualisierungen handelt, können Abänderungen zur tatsächlichen Ausführung resultieren. Wir weisen ausdrücklich darauf hin, dass das auf Fotos oder Visualisierungen ersichtliche Mobiliar bzw. Inventar nicht Bestandteil des inserierten Preises

ist. **Doppelmakler** Wir werden als Immobilienmakler kraft bestehenden Geschäftsgebrauchs (siehe §5, Abs. 3 Maklergesetz) als Doppelmakler tätig und haben sohin beide Seiten des Vertrages (Verkäufer-Käufer, Vermieter-Mieter) zu unterstützen. Bitte beachten Sie, dass wir aufgrund der Nachweispflicht gegenüber dem Eigentümer nur Anfragen mit vollständiger Angabe der Anschrift und Telefonnummer bearbeiten können. Angaben gemäß gesetzlichem

Erfordernis:

Heizwär31.0 k
mebedaWh/(m²

rf: a)

Klasse B

Heizwär

mebeda

rf: