

**EINZIGARTIGE WOHNUNG IM 19. BEZIRK - 425 qm - POOL
- WELLNESS**



Objektnummer: 50488

**Eine Immobilie von Real Immo Wien Immobilientreuhand - Inh.
Gerald Frank**

Zahlen, Daten, Fakten

Art:	Wohnung
Land:	Österreich
PLZ/Ort:	1190 Wien
Zustand:	Neuwertig
Alter:	Neubau
Wohnfläche:	425,00 m ²
Bäder:	2
WC:	3
Terrassen:	2
Stellplätze:	2
Garten:	600,00 m ²
Keller:	10,00 m ²
Heizwärmebedarf:	D 103,30 kWh / m ² * a
Gesamtenergieeffizienzfaktor:	D 2,28
Kaufpreis:	3.990.000,00 €
Betriebskosten:	2.458,00 €
Provisionsangabe:	

3% des Kaufpreises zzgl. 20% USt.

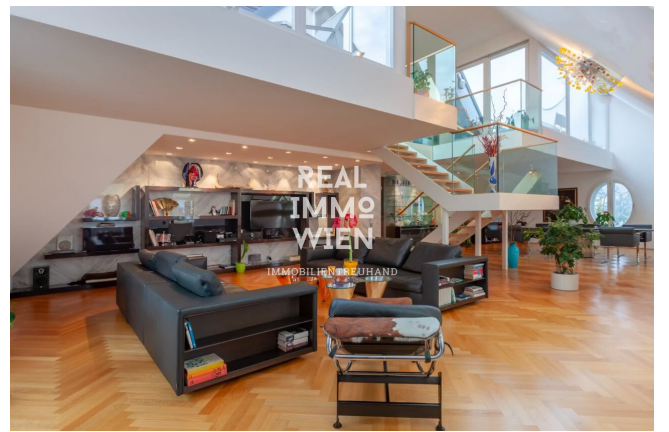
Ihr Ansprechpartner

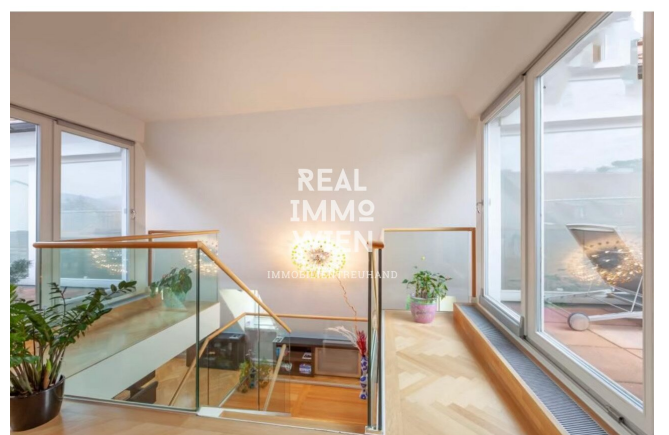
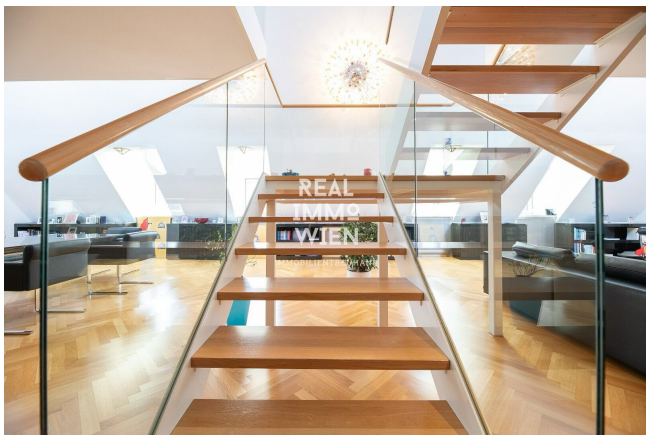


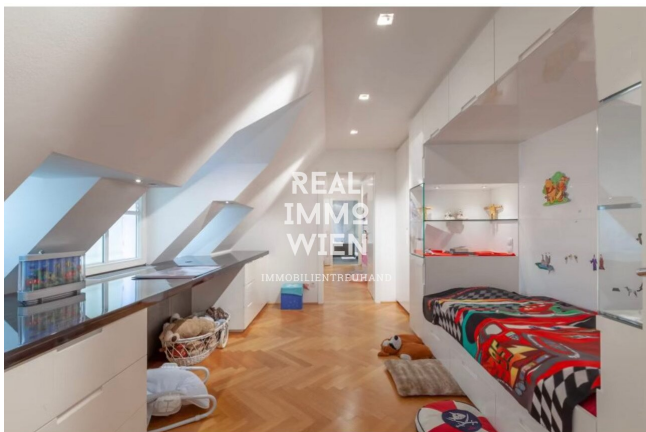
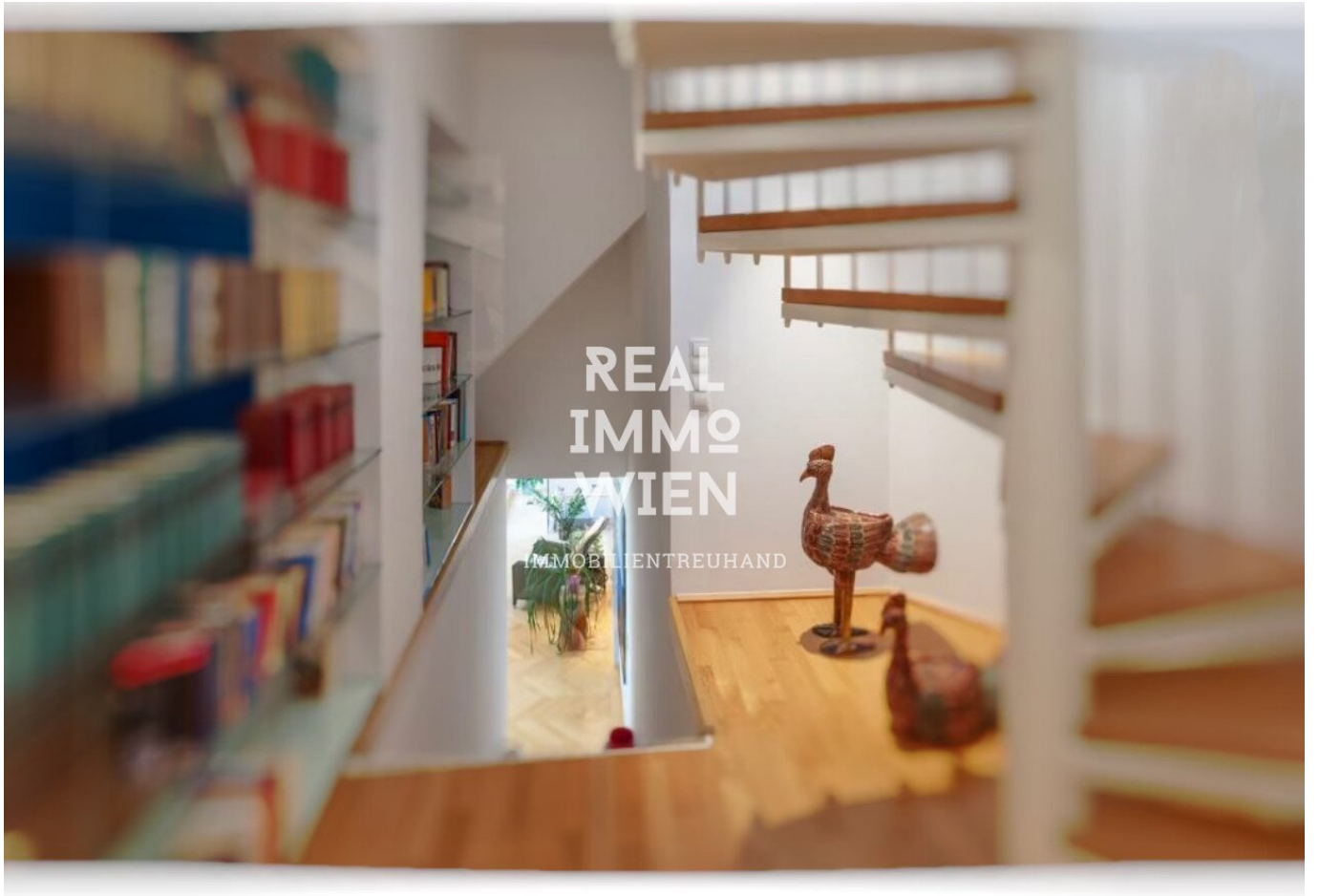
Gerald Frank

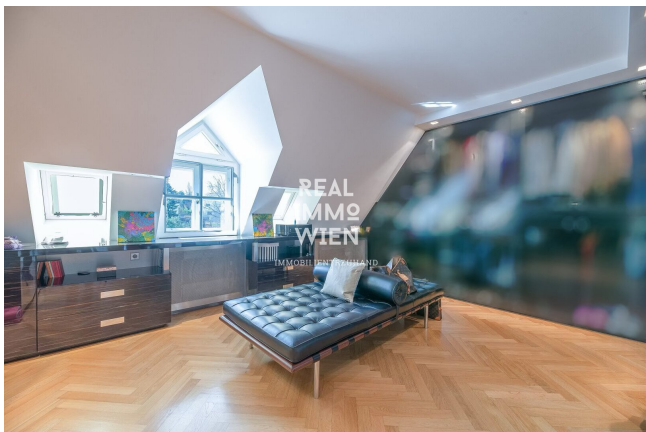
Real Immo Wien Immobilientreuhand - Inh. Gerald Frank
Rabensteig 1 / 13
1010 Wien

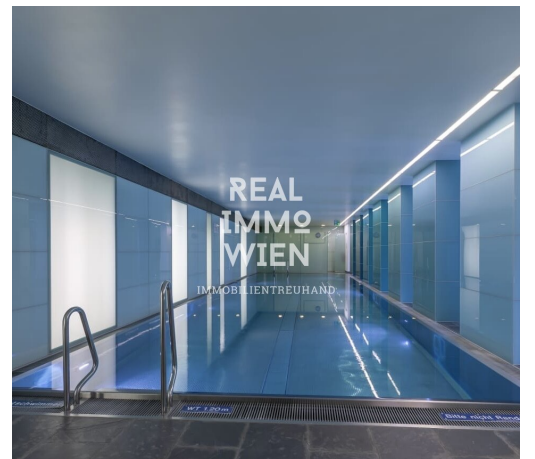


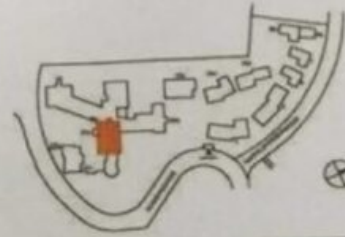








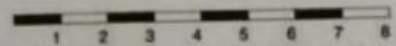




TOP 4.5/3 3.OG

1	DIELE	44,64	M2
2	WC	3,56	M2
3	WOHNZIMMER	120,12	M2
4	KÜCHE	27,55	M2
5	ABSTELLRAUM	11,44	M2
6	ZIMMER	22,34	M2
7	ZIMMER	29,31	M2
8	WC	5,31	M2
9	BAD	13,92	M2
10	BADERIE	32,86	M2
11	ZIMMER	15,19	M2
12	ZIMMER	14,88	M2
13	BAD/WC	9,95	M2
14	BAD/WC	12,74	M2
15	ZIMMER	29,05	M2
16	AUFGANG STIEGE	4,32	M2
17	TURMZIMMER	10,95	M2
18	TURMGALERIE	3,51	M2
WOHNFLÄCHE		411,64	M2
19	TERRASSE TURM	21,66	M2
20	TERRASSE	10,67	M2
21	TERRASSE	12,53	M2
TERRASSEN		44,86	M2

Die Möblierung/Ausstattung dieses Planes ist ein Gestaltungsvorschlag und nicht Bestandteil des Kaufgegenstandes. Änderungen vorbehalten.



DATUM : 14.02.2005

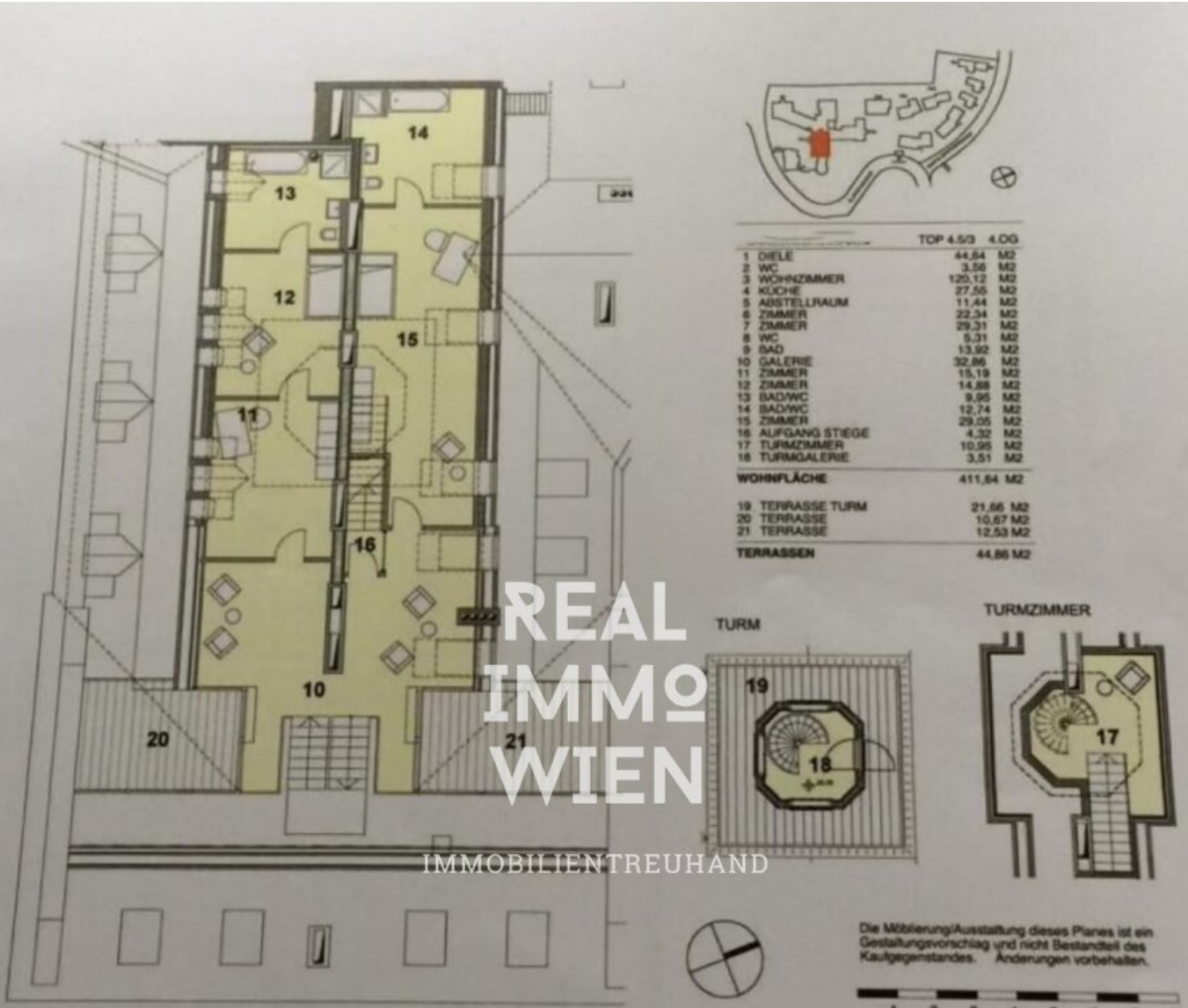
BLATT 1 VON 2

**REAL
IMMO
WIEN**
IMMOBILIENTREUHAND



Wohnfläche: ca. 411 m²
Terrassen: ca. 44m²
Zimmeranzahl: 6
Lage: Nähe Neustift am Walde





**REAL
IMMO
WIEN**

IMMOBILIENTREUHAND

Die Möblierung/Ausstattung dieses Planes ist ein Gestaltungsvorschlag und nicht Bestandteil des Kaufgegenstandes. Änderungen vorbehalten.

DATUM : 14.02.2005 BLATT 2 VON 2

Wohnfläche: ca. 411 m²
Terrassen: ca. 44m²
Zimmeranzahl: 6
Lage: Nähe Neustift am Walde



Objektbeschreibung

Wenn Sie ein Haus im Haus suchen, dann werden Sie diese Immobilien lieben!

Es liegt in absoluter Ruhelage des 19. Bezirks und bietet Ihnen einen Höhepunkt an Komfort und Luxus.

Der offene Grundriss dieses Penthouse mit zwei Dachterrassen und eigener Turmuhr verzaubert Sie mit einem traumhaften Wienblick bis zu ungarischen Windmühlen ... der Garten, der Balkon und die Terrassen sorgen für ein Gefühl von Freiheit und Entspannung.

Auf einer Fläche von 425m² architektonisch durchdachten Details, mit viel Liebe ausgewählten hochwertigen Materialien und elegantem Design werden Sie in eine besondere Energie und wunderschöne Atmosphäre eintauchen.

Der Höhepunkt dieses Appartements ist der lichtdurchflutete Wohnsalon, dessen Modernität mit Altbau des 18. Jahrhunderts zusammen schmelzt und sich in einem Kunstsalon zelebriert.

Intelligent ausgestattete, separate Küche, mit hochklassigen Geräten und einer Übersicht auf malerische Landschaften vom Kalenberg und Weintrauben Felder ist der Treffpunkt für gemütliche Mahlzeiten.

Zwei Stockwerke mit vier Schlafzimmern, drei Bädern (jedes mit eigenem Fenster, Badewanne und der Duschkabine) bieten genug Platz für jeden Geschmack.

Das Schmuckstück dieser Immobilie ist der Wellnessbereich mit eigenem Pool, der Sauna und dem Steambad. Der den Alltag leicht zu vergessen macht und die volle Erholung schenkt.

Den besten Eindruck bekommt man natürlich bei einer Besichtigung. Diese Wohnung ist eine einmalige Gelegenheit, in einer der begehrtesten Wohnlagen Wiens zu leben

<https://www.realimmo.wien/wohnung-kaufen>

Infrastruktur / Entfernungen

Gesundheit

Arzt <500m

Apotheke <500m
Klinik <1.500m
Krankenhaus <2.000m

Kinder & Schulen

Schule <1.000m
Kindergarten <1.000m
Universität <1.500m
Höhere Schule <1.500m

Nahversorgung

Supermarkt <500m
Bäckerei <500m
Einkaufszentrum <3.000m

Sonstige

Geldautomat <500m
Bank <500m
Post <1.500m
Polizei <1.000m

Verkehr

Bus <500m
U-Bahn <2.500m
Straßenbahn <500m
Bahnhof <2.000m
Autobahnanschluss <3.500m

Angaben Entfernung Luftlinie / Quelle: OpenStreetMap