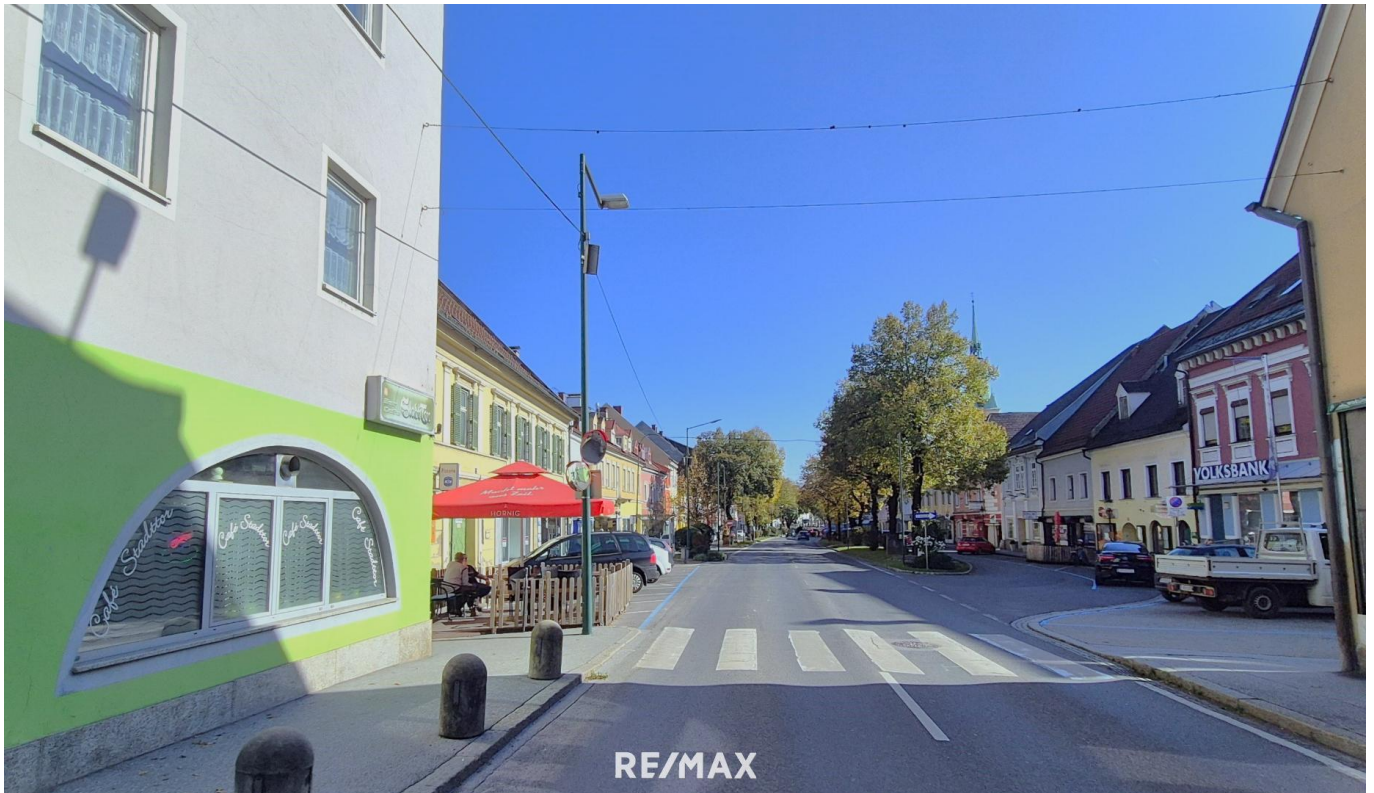


**Zinshaus Rendite 8,43%, zentral am Hauptplatz, 7
Wohnungen plus Lokal, voll vermietet**



am Stadtzentrum

Objektnummer: 1663_1725

Eine Immobilie von RE/MAX White-Horse in Voitsberg

Zahlen, Daten, Fakten

Adresse	Hauptplatz
Art:	Gastgewerbe
Land:	Österreich
PLZ/Ort:	8570 Voitsberg
Nutzfläche:	252,00 m ²
Heizwärmebedarf:	D 175,00 kWh / m ² * a
Gesamtenergieeffizienzfaktor:	D 1,93
Kaufpreis:	295.000,00 €
Provisionsangabe:	

3.00 %

Ihr Ansprechpartner

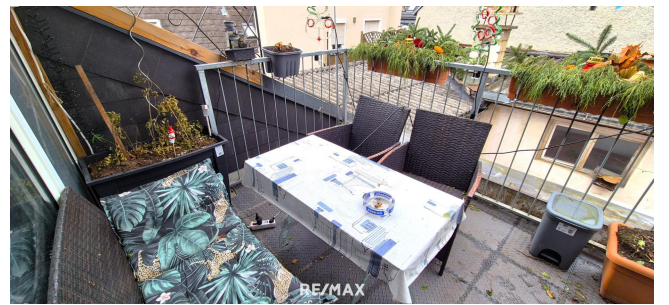


Johann Harkam

RE/MAX White-Horse in Voitsberg
Conrad von Hötzen Dorfstraße 16
8570 Voitsberg

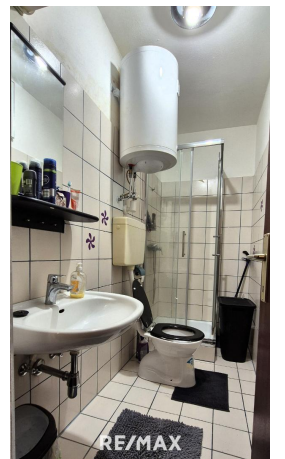
T +43/3142/28020 28020
H +43 676/7149450

Gerne stehe ich Ihnen für weitere Informationen oder einen Besichtigungstermin zur Verfügung.

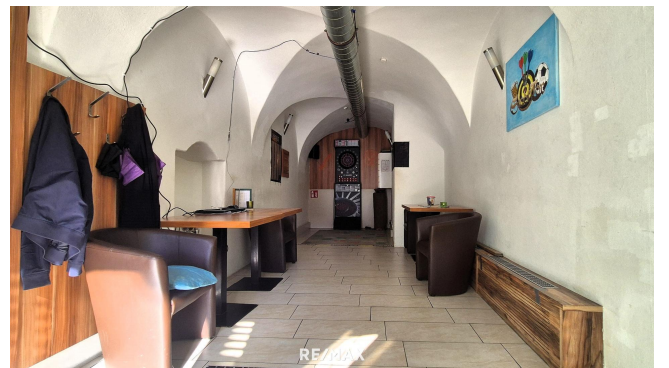
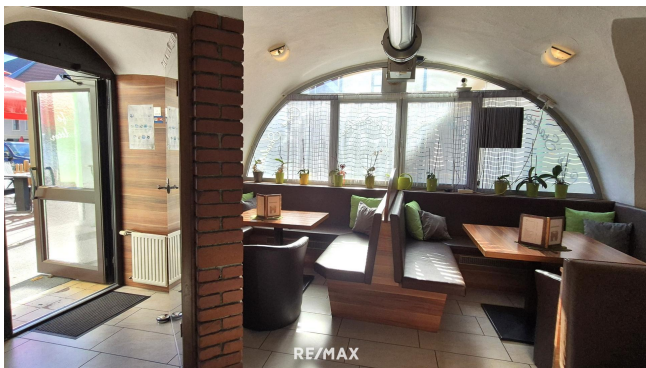
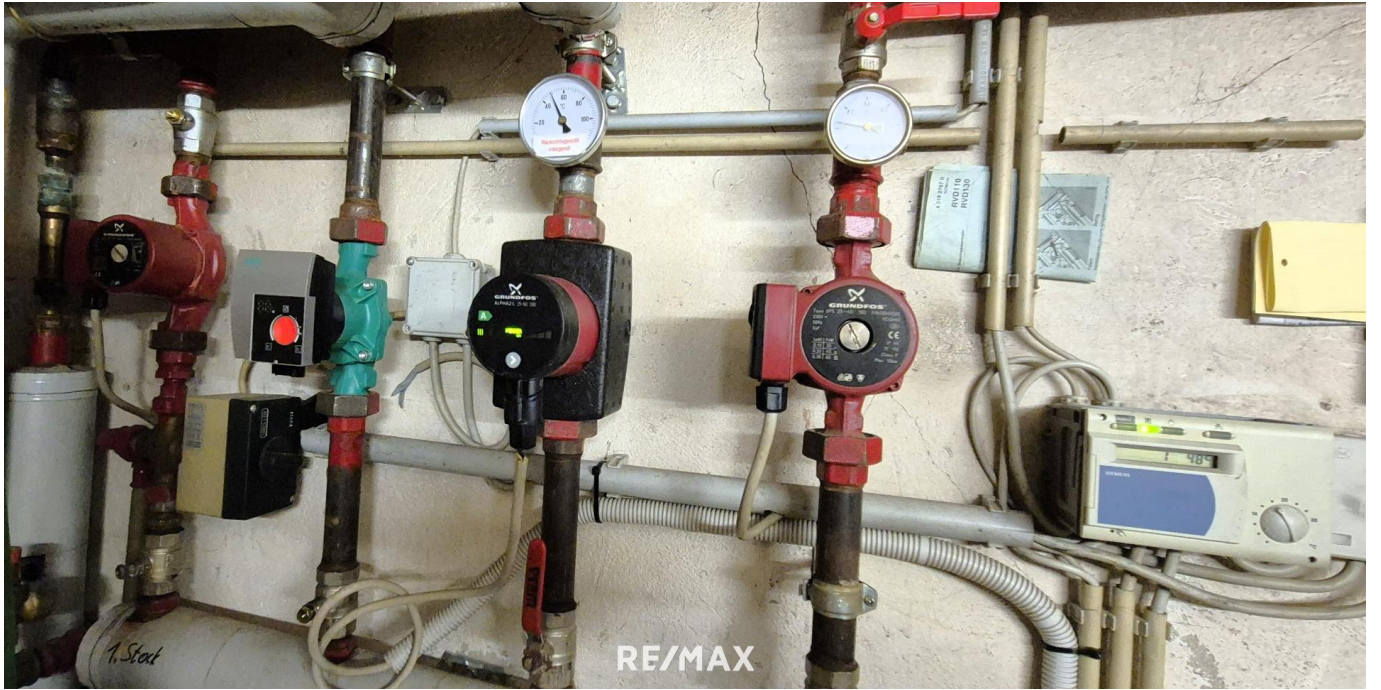














Objektbeschreibung

Das Zinshaus mit Cafe Stadttor, in zentralen Lage am Voitsberger Hauptplatz, sucht neue Besitzer! Das Haus ist voll vermietet und bietet eine Rendite von 8,43% Im OG des Gebäudes befinden sich 7 Wohneinheiten wie folgt: Wohnung 1-OG: 19,78 m² Wohnung 2-OG: 27,56 m² Wohnung 3-OG: 27,60 m² Wohnung 4-OG: 18,27 m² Wohnung 5-OG: 18,00 m² Wohnung 6-DG: 60,47 m² Wohnung 7-DG: 50,97 m² Das gut besuchte Lokal wurde 2012 komplett saniert und bietet seinen Gästen einfreundliches, beliebtes Inneres für 50 bis 60 Personen. Auch im Extrastüberl findet sich Platz für weitere 7 Personen und ein Dartautomat. Im WEB finden Sie alle Objektunterlagen, Bilder und Videos auf: www.remax.at/1663-1625
Infrastruktur: Kindergarten, Volksschule, Neue Mittelschule – Sport, Einkaufsmarkt, Bäckerei, praktischer Arzt, Zahnarzt, Banken zu Fuß erreichbar. In 20 Fahrminuten zur Autobahnauffahrt Mooskirchen und ca. 30 Fahrminuten nach Graz-Seiersberg und nach Graz-Eggenberg. Wir haben Ihr Interesse geweckt? Zögern Sie nicht und vereinbaren noch heute einen Besichtigungstermin! Bitte beachten Sie, dass wir aufgrund unserer Nachweispflicht dem Abgeber gegenüber nur Anfragen beantworten können die Ihren Namen, die vollständige Anschrift und eine Telefonnummer enthalten. Sie haben die Finanzierung Ihres Wohntraums noch nicht abgeklärt? Gerne bringen wir Sie mit unseren Finanzierungsberatern in Kontakt! Wir freuen uns auf Ihren Anruf. Angaben gemäß gesetzlichem Erfordernis:

Heizwärmebedarfskoeffizient 175.0 kWh/(m²a)

RF:

Klasse Heizwärmebedarfskoeffizient D

RF-Beiwert:

Faktor Gesamterwärmungsbedarf 1.93

Energieeffizienzklasse:

Klasse Faktor G D

Gesamterwärmungsbedarfskoeffizient

Effizienz: