

**1. MONAT MIETFREI bei Anmietung ab 01.02.2025! -
Exklusiver Erstbezug im Grünen - Nähe Badeteich
Hirschstetten und Seestadt**



Herbstaktion Pfalzgasse

Objektnummer: 129576

Eine Immobilie von IMMOcontract Immobilien Vermittlung GmbH

Zahlen, Daten, Fakten

Adresse	Podhagskygasse 12
Art:	Wohnung - Etage
Land:	Österreich
PLZ/Ort:	1220 Wien
Baujahr:	2024
Zustand:	Erstbezug
Wohnfläche:	73,58 m ²
Nutzfläche:	73,88 m ²
Zimmer:	4
Bäder:	1
WC:	1
Terrassen:	1
Garten:	28,26 m ²
Keller:	3,00 m ²
Heizwärmebedarf:	B 26,50 kWh / m ² * a
Gesamtenergieeffizienzfaktor:	A+ 0,70
Gesamtmiete	1.599,01 €
Kaltmiete (netto)	1.453,64 €
Kaltmiete	1.437,13 €
Betriebskosten:	147,16 €

Ihr Ansprechpartner



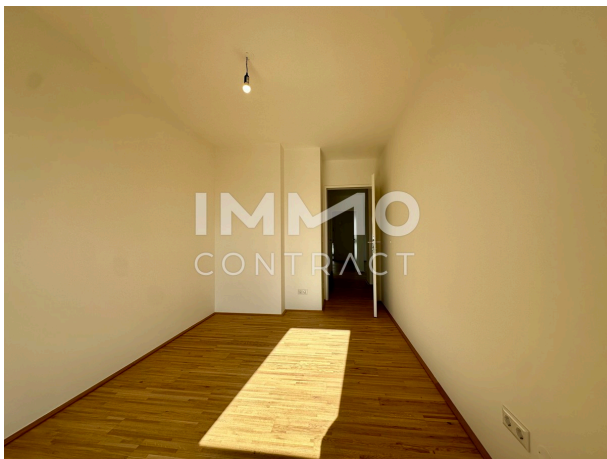
Lucas Carlsen

Austro Tower, Schnirchgasse 17
1030 Wien

Gerne stehe ich Ihnen für weitere Informationen oder einen Besichtigungstermin zur













Objektbeschreibung

Pfalzgasse 29: Wo Wohnqualität ein Zuhause hat Beziehen Sie Ihren hochwertigen Wohnraum - Erstbezug einer grünen Oase in U-Bahn-Nähe. Wohnungsfinder: <https://www.pfalzgasse.immo/#finder> Luftwärmepumpen in Kombination mit PV-Anlagen ermöglichen es die Einheiten energieeffizient zu heizen & kühlen. Die Grün- Ruhelage sowie die gute Infrastrukturelle Anbindung (U2 „Hausfeldstraße“ in 10min, S-Bahn „Wien Aspern Nord“ in 10min erreichbar + Buslinien 95A, 97A & N24 vor der Haustür) runden das Ganze ab und machen das Wohnbauprojekt von der Pfalzgasse bis hin zur Podhagskygasse besonders attraktiv. Im Projekt gibt es zahlreiche 2, 3 & 4 Zimmer Wohnungen welche alle über Freiflächen & Innen- oder Außenjalousien verfügen. Die Wohnungsgrößen bewegen sich zwischen ca. 38 m² und 80 m² und sind allesamt mit hochwertigen Miele-Geräten ausgestattet. Alle Einheiten sind ab dem 01.11 beziehbar. Gerne können Sie auch einen Stellplatz in der Hauseigenen Tiefgarage anmieten. Das Projekt im Überblick: •293 freifinanzierte Wohnungen •147 Autoabstellplätze (15 E-Lade Stellplätze) •2-4 Zimmer Wohnungen •ca. 38 m² bis 80 m² •attraktive Freiflächen •Kinder- und Jugendspielplätze •Einlagerungsräume •PV-Anlagen am Dach •Luft-Wärmepumpe