

Charmante Stadtwohnung mit Loggia – Wohnen im Herzen von Linz



BESICHTIGUNGSTERMINE

am 07. FEBRUAR 2025

Sichern Sie sich jetzt [ONLINE](#) Ihren persönlichen Besichtigungstermin!

RE/MAX

Objektnummer: 3849_254

Eine Immobilie von RE/MAX Expert

Zahlen, Daten, Fakten

Art:	Wohnung - Etage
Land:	Österreich
PLZ/Ort:	4020 Linz
Baujahr:	ca. 1956
Zustand:	Gepflegt
Wohnfläche:	72,00 m ²
Zimmer:	3
Bäder:	1
WC:	1
Heizwärmebedarf:	C 62,00 kWh / m ² * a
Gesamtenergieeffizienzfaktor:	C 1,12
Kaufpreis:	149.000,00 €
Provisionsangabe:	

3.00 %

Ihr Ansprechpartner

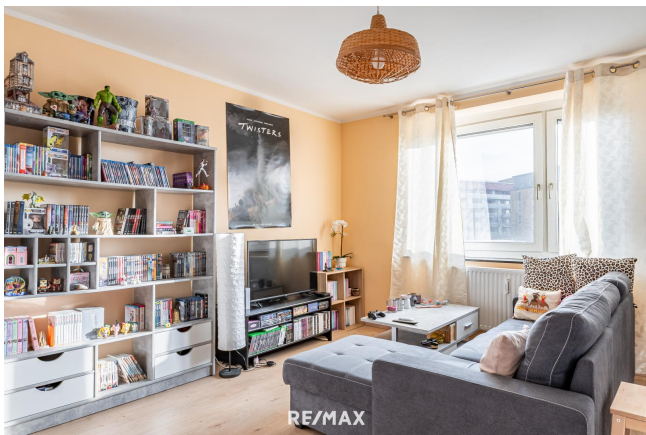


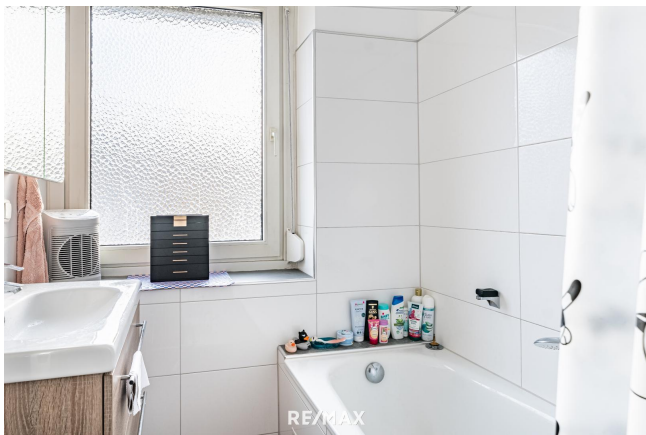
Marcel Bräuer

RE/MAX Expert
Kollegiumgasse 5
4020 Linz

T +43 732 69 48 17 17

H +43 664 19 15 992





Objektbeschreibung

Charmante Stadtwohnung mit Loggia – Wohnen im Herzen von Linz Zum Verkauf steht eine gut geschnittene 3-Zimmer-Wohnung im Linzer Stadtzentrum, diese verbindet urbanes Leben mit behaglichem Wohnkomfort. Sie befindet sich im ersten Stock einer gepflegten Wohnanlage, die etwa 1956 errichtet wurde, und ist bequem über einen Lift erreichbar. Mit einer Wohnfläche von ca. 72 m² und einer östlich ausgerichteten Loggia von ca. 4 m² bietet diese Wohnung eine perfekte Balance aus Funktionalität und Gemütlichkeit. HARDFACTS: - Wohnung im Linzer Stadtzentrum - 1 Stock - Lift - Wohnanlage ca. 1956 erbaut - östliche Ausrichtung - 3 Zimmer - ca. 72 m² Wohnfläche - Loggia ca. 4 m² - Zustand gut - Beziehbar nach Vereinbarung - ideale Infrastruktur - top Lage Wir haben Ihr Interesse geweckt? - Dann sichern Sie sich jetzt Ihren persönlichen Besichtigungstermin! Gemäß § 5, Abs. 3 Maklergesetz weisen wir daraufhin, dass wir als Doppelmakler tätig sind. Bitte beachten Sie, dass wir aufgrund der Nachweispflicht gegenüber dem Eigentümer nur Anfragen mit vollständiger Angabe der Anschrift und Telefonnummer bearbeiten können. Wir weisen darauf hin, dass alle Angaben nach bestem Wissen und Gewissen erstellt wurden. Für Auskünfte und Angaben, die uns von Seiten der Eigentümer und Dritten zur Verfügung gestellt wurden, übernehmen wir keine Haftung. Dieses Angebot ist unverbindlich und freibleibend. Zwischenverwertung, Irrtümer, Druckfehler und Änderungen vorbehalten

Angaben
gemäß ge
setzliche
m Erforde
rnis:
H 62
ei .0
z k
w W
är h/
m (
ebm
ed²a
ar)
f:
Kl C
as
se
H
ei
z
w
är
m
eb

ed
ar
f:
F 1.
ak12
to
r
G
es
a
mt
en
er
gi
ee
ffi
zi
en
z:
Kl C
as
se
F
ak
to
r
G
es
a
mt
en
er
gi
ee
ffi
zi
en
z: