

The Anthony: Ihr neues Traumhaus: Modern, gemütlich und voller Möglichkeiten!



Objektnummer: 20066

Eine Immobilie von 3SI Makler GmbH

Zahlen, Daten, Fakten

Adresse	Antonigasse 79
Art:	Haus - Reihenhaus
Land:	Österreich
PLZ/Ort:	1170 Wien
Baujahr:	2025
Zustand:	Erstbezug
Alter:	Neubau
Wohnfläche:	127,45 m ²
Zimmer:	3
Bäder:	1
WC:	2
Terrassen:	3
Garten:	44,08 m ²
Heizwärmebedarf:	B 26,50 kWh / m ² * a
Gesamtenergieeffizienzfaktor:	B 0,70
Kaufpreis:	913.600,00 €
Provisionsangabe:	

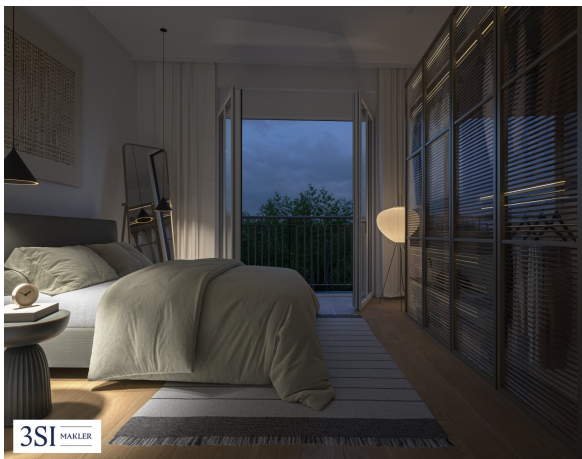
3% des Kaufpreises zzgl. 20% USt.

Ihr Ansprechpartner



Mario Häring

3SI Makler GmbH
Tegetthoffstraße 7
1010 Wien







3SI MAKLER

Antonigasse 79
1170 Wien

Haus 1 • Erdgeschoss

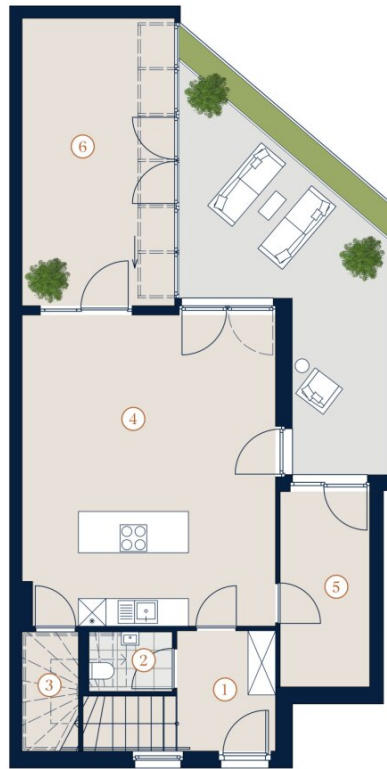
gesamte Nutzfläche	127,45 m ²
EG Nutzfläche	81,61 m ²
Terrasse	22,79 m ²
Garten	3,31 m ²

1	Vorraum	5,67 m ²
2	WC	2,36 m ²
3	Abstellraum	3,20 m ²
4	Büro	37,30 m ²
5	Büro	8,32 m ²
6	Büro	20,88 m ²

Übersicht



Bei Immobilien zu Hause.



OL

A4 | M 1:100

0

5

Die in der Planarstellung dargestellte Möblierung ist schematisch und dient ausschließlich zur Illustration. Diese Darstellung sind unverbindliche Plankopien. Der Planung und Ausführung sind Änderungen vorbehalten. Es gilt die Bau- und Ausstattungsbeschreibung. Sämtliche Maße sind Rohbaumasse.

Antonigasse 79
1170 Wien

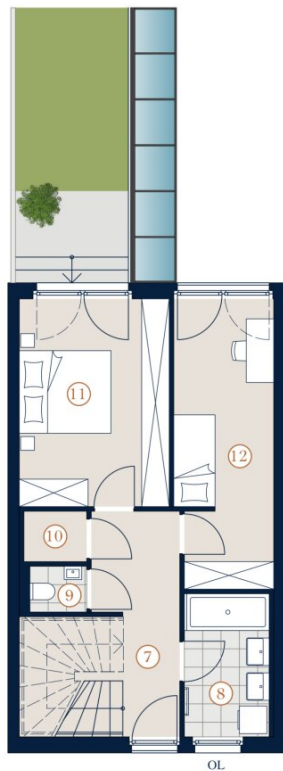
Haus 1 • 1.Obergeschoss

gesamte Nutzfläche	127,45 m²
1.OG Nutzfläche	49,01 m²
Terrasse	4,93 m²
begrüntes Flachdach	9,86 m²
7 Gang	7,63 m ²
8 Bad	5,77 m ²
9 WC	1,24 m ²
10 Abstellraum	1,51 m ²
11 Zimmer	14,81 m ²
12 Zimmer	13,32 m ²

Übersicht



Bei Immobilien zu Hause.



A4 | M 1:100

0 5

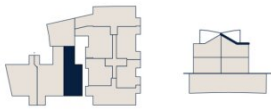
Die in der Planarstellung dargestellte Möblierung ist schematisch und dient ausschließlich zur Illustration. Diese Darstellung sind unverbindliche Plankopien. Der Planung und Ausführung sind Änderungen vorbehalten. Es gilt die Bau- und Ausstattungsbeschreibung. Sämtliche Maße sind Rohbaumaße.

Antonigasse 79
1170 Wien

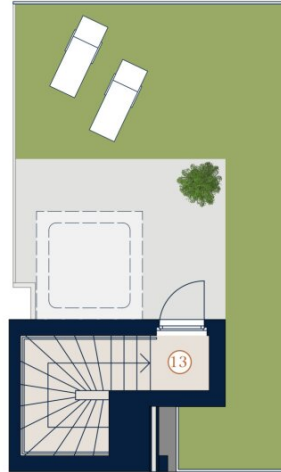
Haus 1 • Dachgeschoss

gesamte Nutzfläche 127,45 m²
Terrasse 15,67 m²
begrüntes Flachdach 30,91 m²
13 Vorraum 1,56 m²

Übersicht



Bei Immobilien zu Hause.



A4 | M 1:100 0 5

Die in der Planarstellung dargestellte Möblierung ist schematisch und dient ausschließlich zur Illustration. Diese Darstellung sind unverbindliche Plankopien. Der Planung und Ausführung sind Änderungen vorbehalten. Es gilt die Bau- und Ausstattungsbeschreibung. Sämtliche Maße sind Rohbaum Maße.

Objektbeschreibung

Wohnen mit Stil, Charme und Klasse

The Anthony verkörpert urbanes Wohnen in seiner schönsten Form. Im Herzen von Hernals, direkt angrenzend an den 18. Bezirk, verbindet das außergewöhnliche Wohnprojekt elegante Architektur auf einzigartige Weise mit dem modernen Lifestyle der Stadt.

In der Antonigasse entsteht ein wegweisender Neubau, der Wiener Wohnkultur mit britischem Charme und zeitloser Eleganz neu definiert. Die 28 stilvoll gestalteten Eigentumswohnungen und 4 exklusiven Townhouses bieten großzügige Freiflächen, die zum Entspannen und Genießen einladen. Dank der sorgfältigen Planung vereint dieses architektonische Meisterwerk höchsten Komfort mit einer Ästhetik, die ihresgleichen sucht. Die ÖGNI-Gold-Zertifizierung unterstreicht nicht nur die herausragende Bauqualität, sondern auch das Engagement für Nachhaltigkeit. In unmittelbarer Nähe zu den belebten Straßen und charmanten Plätzen des 17. Bezirks verkörpert The Anthony die perfekte Verbindung aus pulsierender Stadtkultur und erholsamer Rückzugsmöglichkeit. Hier wird Wohnen zur wahren Lebensqualität.

Urbaner Wohngenuss in exklusiver Lage

The Anthony bietet urbanen Wohnkomfort auf höchstem Niveau im begehrten 17. Bezirk. Mehrere Straßenbahnlinien bringen Sie in weniger als 20 Minuten ins Stadtzentrum. Der charmante Aumannplatz mit seinen gemütlichen Cafés und Boutiquen sowie der beliebte Kutschkermarkt und die Einkaufsmeile Währinger Straße sind bequem zu Fuß erreichbar. Sportbegeisterte finden in fünf Gehminuten den Lidlpark mit Tennisanlagen und mehreren Sportplätzen sowie ein modernes Bowlingcenter. Die medizinische Versorgung ist durch die Nähe zum Allgemeinen Krankenhaus hervorragend, die U6-Station Michelbeuern-AKH sowie die Medizinische Universität Wien sind in wenigen Gehminuten bzw. drei Straßenbahnstationen erreichbar.

Townhouse 1

Entdecken Sie dieses stilvolle Townhouse mit durchdachter Raumaufteilung und moderner Ausstattung, ideal für junge Familien und Paare.

Ebene 1 – Wohnen und Entspannen

- Offener Wohn- und Essbereich mit einer Raumhöhe von über 3 Meter
- Direkter Zugang zur Terrasse
- Büro bzw. Gästezimmer

Ebene 2 – Rückzugsort für die Familie

- Zwei helle und großzügige Zimmer
- Badezimmer mit Badewanne und Anschluss für die Waschmaschine
- Separates WC für zusätzlichen Komfort
- Abstellraum

Ebene 3 – Highlight Dachterrasse

- Großzügige Dachterrasse – der perfekte Ort für entspannte Stunden im Freien
- Optional mit Whirlpool – Anschlüsse sind bereits vorhanden

Das Townhouse vereint modernes Design mit funktionalem Wohnkomfort und bietet Ihnen und Ihrer Familie ein Zuhause zum Wohlfühlen.

Der Verkaufspreis für **Eigennutzer beträgt EUR 982.400,00.**

Optional ist ein Garagenplatz in der hauseigenen Tiefgarage um **EUR 32.500,00 für Eigennutzer / EUR 30.200,00 für Anleger** erwerbbar.

Nebenkosten

Der guten Ordnung halber halten wir fest, dass, sofern im Angebot nicht anders vermerkt, bei erfolgreichem Abschlussfall eine Provision anfällt, die den in der Immobilienmaklerverordnung BGBl. 262 und 297/1996 festgelegten Sätzen entspricht – das sind 3 % des Kaufpreises zzgl. 20% USt. Diese Provisionspflicht besteht auch dann, wenn Sie die Ihnen überlassenen Informationen an Dritte weitergeben. Letztlich weisen wir darauf hin, dass wir als Doppelmakler tätig sind und ein familiäres/wirtschaftliches Naheverhältnis zwischen der 3SI Makler GmbH und der Verkäuferin besteht.

Die Vertragserrichtung und Treuhandabwicklung ist gebunden an die Kanzlei Engindeniz Rechtsanwälte, Marc-Aurel-Straße 6/5, 1010 Wien. Die Kosten betragen 1,5 % des Kaufpreises zzgl. 20 % USt. sowie Barauslagen und Beglaubigung. Bei Fremdfinanzierung erhöht sich das Honorar auf 1,8 % vom Kaufpreis zzgl. Barauslagen und Beglaubigung.

Wir weisen darauf hin, dass zwischen dem Vermittler und dem zu vermittelnden Dritten ein familiäres oder wirtschaftliches Naheverhältnis besteht.

Der Vermittler ist als Doppelmakler tätig.

Infrastruktur / Entfernungen

Gesundheit

Arzt <100m

Apotheke <250m
Klinik <75m
Krankenhaus <1.025m

Kinder & Schulen

Schule <100m
Kindergarten <175m
Universität <1.250m
Höhere Schule <425m

Nahversorgung

Supermarkt <75m
Bäckerei <525m
Einkaufszentrum <625m

Sonstige

Geldautomat <275m
Bank <625m
Post <625m
Polizei <375m

Verkehr

Bus <150m
U-Bahn <850m
Straßenbahn <125m
Bahnhof <775m
Autobahnanschluss <2.825m

Angaben Entfernung Luftlinie / Quelle: OpenStreetMap