

Maisonettewohnung am Zimmerberg Bischofshofen



Titelbild

Objektnummer: 0003002661

Eine Immobilie von Raiffeisen Salzburg

Zahlen, Daten, Fakten

Art:	Wohnung
Land:	Österreich
PLZ/Ort:	5500 Bischofshofen
Baujahr:	2025
Wohnfläche:	84,00 m ²
Zimmer:	4
Bäder:	1
WC:	2
Terrassen:	2
Garten:	40,00 m ²
Keller:	3,00 m ²
Heizwärmebedarf:	B 30,00 kWh / m ² * a
Gesamtenergieeffizienzfaktor:	A+ 0,59
Kaufpreis:	524.000,00 €
Betriebskosten:	343,64 €
Provisionsangabe:	

3% des Kaufpreises plus 20% USt.

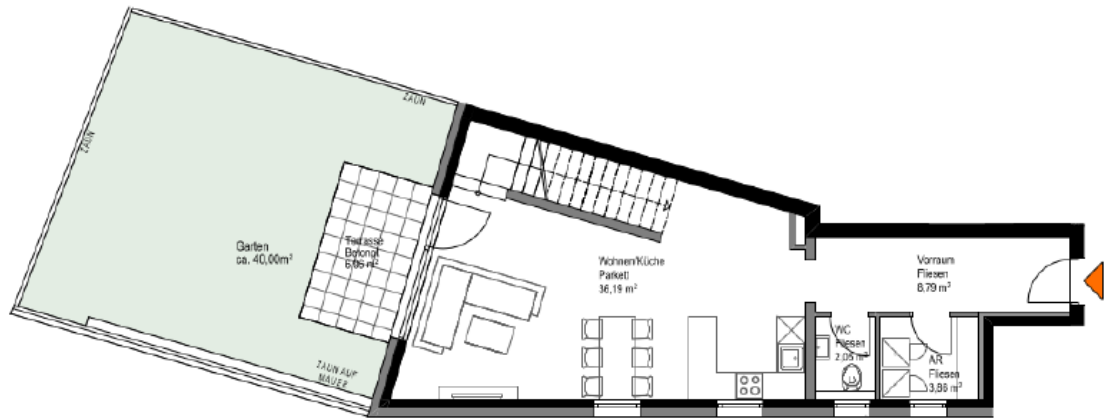
Ihr Ansprechpartner



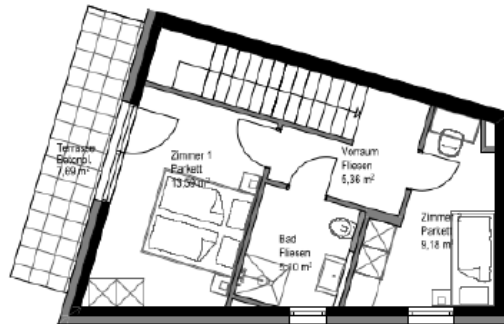
Ing. Rupert Vierthaler

Raiffeisen Immobilien Salzburg eGen
Schwarzstraße 13-15
5020 Salzburg





EG



1G

Legende

Digitale Katastralmappe
DKM Grundstücknummern

 DKM Grundstücke

Verwendung:

Bearbeiter:

Karte erstellt am: 14.01.2025

Koordinatensystem: ETRN M31

Quelle(n): SAGIS, LFRZ, BEV

Österreichisches Adressregister

Hinweis:

Es gibt keine Garantie auf Vollständigkeit und Richtigkeit der Daten.

RW: 441416/ HW: 251260

RW: 441627/ HW: 251266



RW: 441416/ HW: 251125

RW: 441627/ HW: 251125

Sagis Widmung EW

RW: 441416/HW: 251260

RW: 441627/HW: 251266

Legende

Digitale Katastralmappe
DKM Grundstücksummern

□ DKM Grundstücke

Raumordnung
Abfrage Widmung

● positiv

FWPONLINE5000

■ Red: Band_1

■ Green: Band_2

■ Blue: Band_3

Image

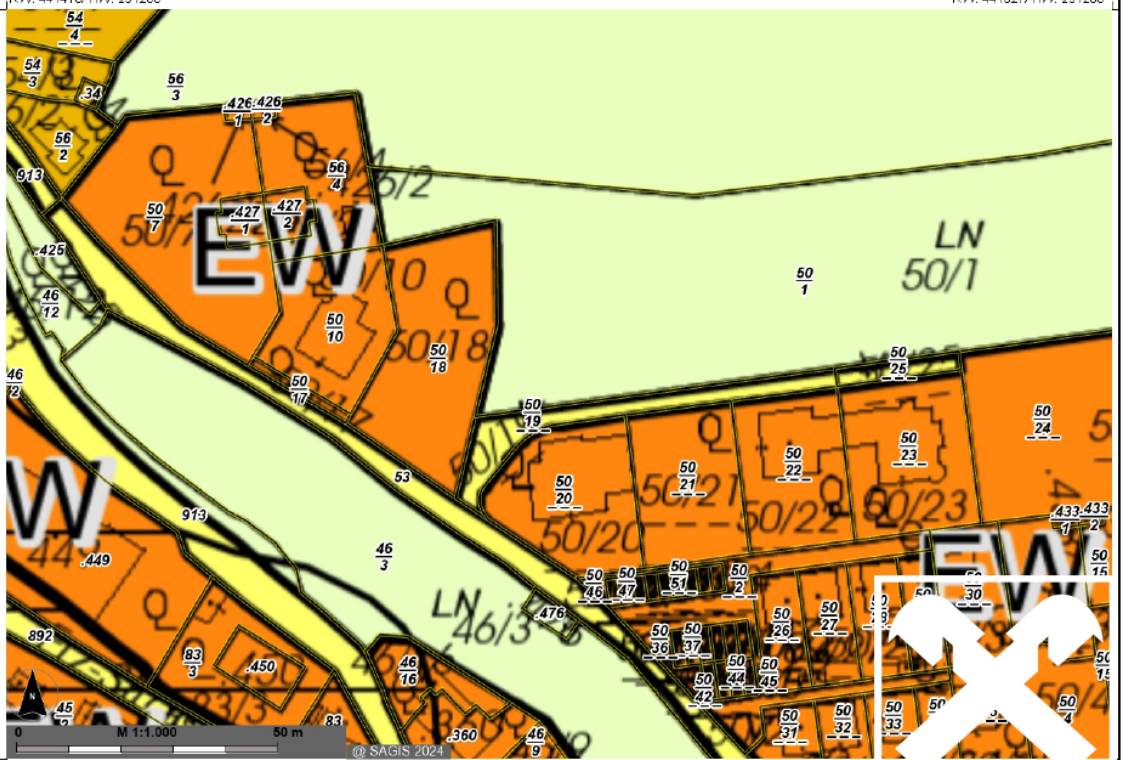
■ Red: Band_1

■ Green: Band_2

■ Blue: Band_3

▨ Stadt- und Ortskernabgrenzung

■ Lückenschließung im Grünland



Verwendung:

Bearbeiter:

Karte erstellt am: 14.01.2015

Koordinatensystem: EWN M31

Quellen: SAGIS, LFRZ, BEV,

Österreichisches Adressregister

Hinweis:

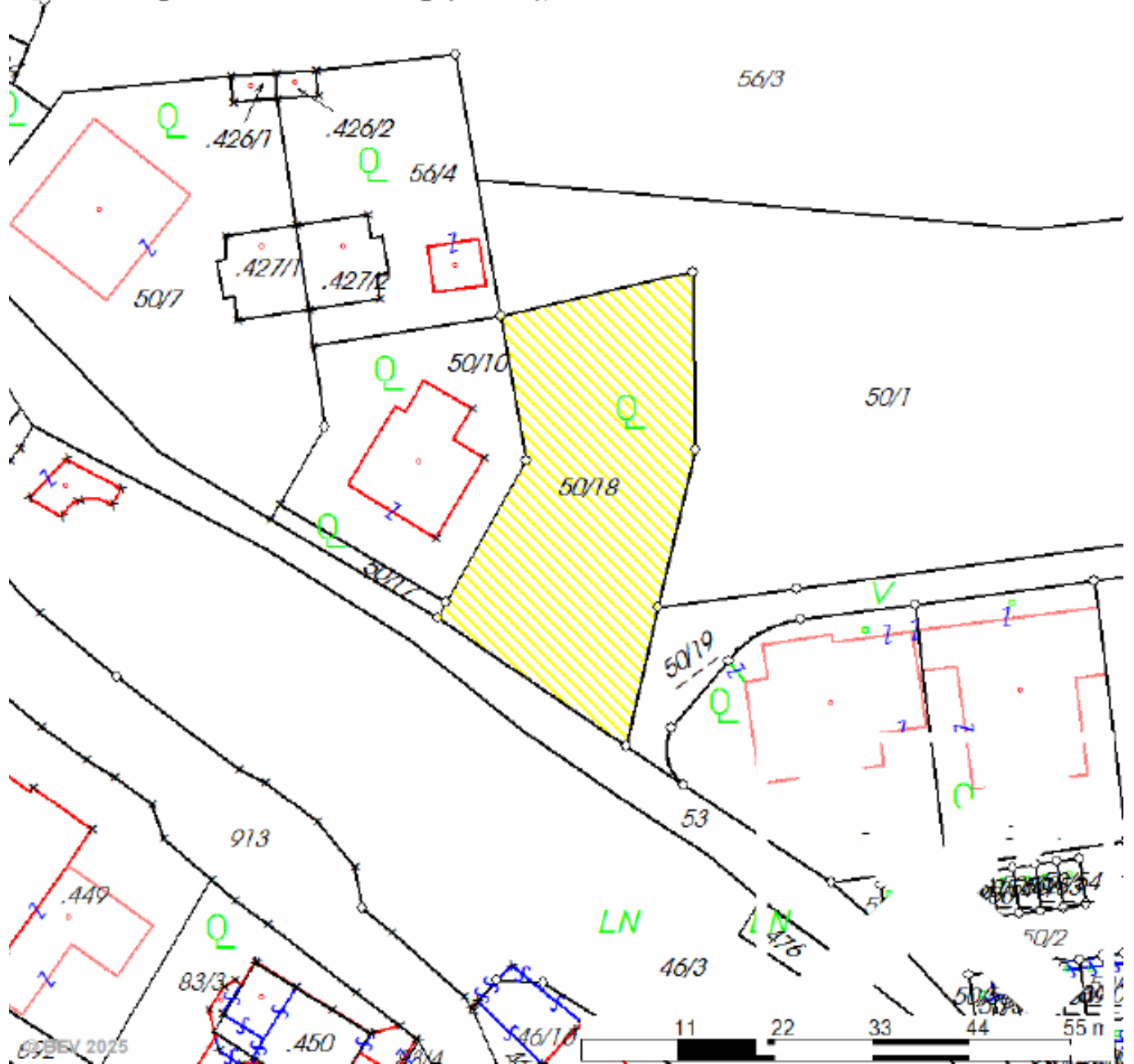
Es gibt keine Garantie auf Vollständigkeit

und Richtigkeit der Daten.

RW: 441416/HW: 251125

RW: 441627/HW: 251125

5114 / Katastralgemeinde: Haidberg (55505), Grundstück: 50/18



Objektbeschreibung

Die Maisonette Wohnung wird in Bischofshofen, Ortsteil Zimmerberg, in ruhiger und beliebter Lage erbaut und kann mit Frühjahr 2025 übernommen werden.

Das Projekt besteht aus nur wenigen Einheiten. Die Maisonette Wohnung verfügt über 84 m² Wohnfläche und erstreckt sich über das Erdgeschoss und das Obergeschoss.

Zum Highlight der Wohnung zählt der Garten mit Ausblick auf die umliegende Bergwelt.

Für weitere Fragen bzw. Besichtigungswünsche stehen wir Ihnen jederzeit zur Verfügung !

Der Ordnung halber verweisen wir auf unsere Funktion als Doppelmakler.