

Moderne Büroflächen in Top-Lage nahe Matzleinsdorfer Platz



IMG_4420

Objektnummer: 2025-00820

Eine Immobilie von SAQURA Immobilien GmbH

Zahlen, Daten, Fakten

Art:	Büro / Praxis - Bürofläche
Land:	Österreich
PLZ/Ort:	1100 Wien
Bürofläche:	146,50 m ²
Gesamtmiete	2.380,63 €
Kaltmiete (netto)	1.904,50 €
Kaltmiete	1.904,50 €
Miete / m²	13,00 €
Betriebskosten:	476,13 €
Infos zu Preis:	

Miete-Netto € 13/m² | BK- Netto € 3,25/m²

Provisionsangabe:

2 NMM zzgl. 20% Ust

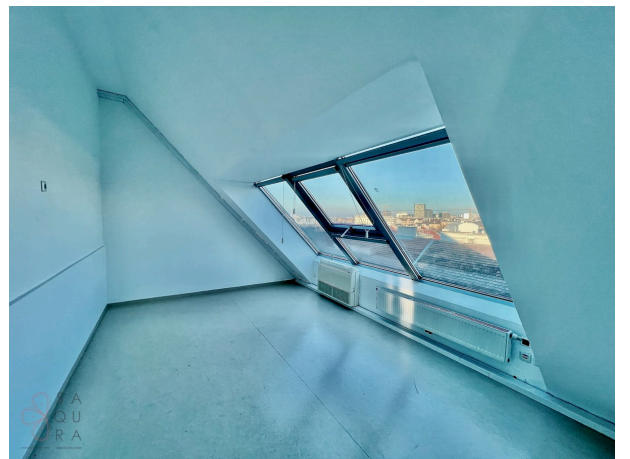
Ihr Ansprechpartner

Olivera Jovicic

SAQURA Immobilien GmbH
Riesgasse 3/14
1030 Wien

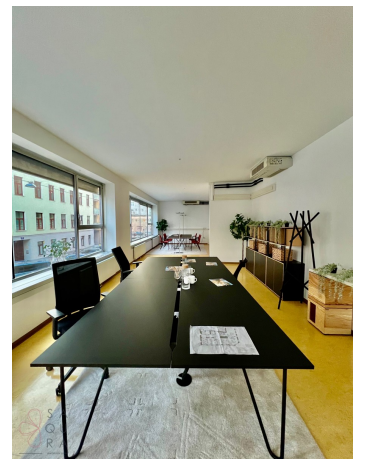
T +43 6677639102 7639102
H +43 664 4545920

Gerne stehe ich Ihnen für weitere Informationen oder einen Besichtigungstermin zur Verfügung.

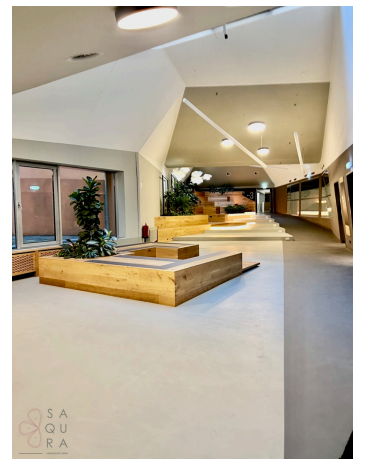


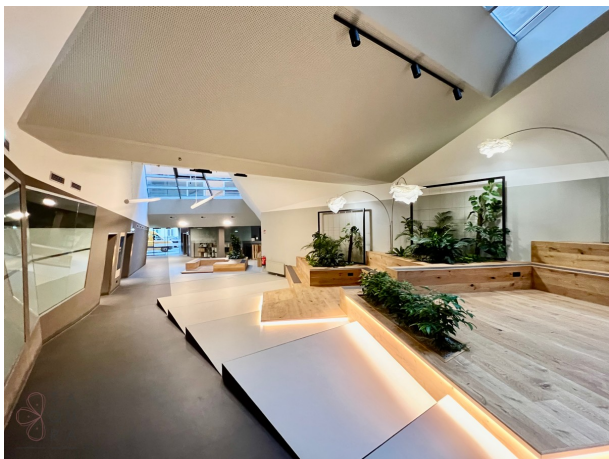












Objektbeschreibung

Moderne Büroflächen in Top-Lage – Nähe Matzleinsdorfer Platz – KEINE Kautio Willkommen in einer erstklassigen Arbeitsumgebung, die keine Wünsche offenlässt. Diese Büroflächen in unmittelbarer Nähe zum Matzleinsdorfer Platz bieten eine moderne, flexible und inspirierende Atmosphäre. Mit großzügigen Raumaufteilungen, hochwertigem Holzambiente und einer beeindruckenden Glasfront am Dach schaffen diese Büros perfekte Bedingungen für Ihren geschäftlichen Erfolg. Besonderheiten dieser Büroflächen Keine Kautio: Flexibler Einstieg ohne finanzielle Vorbelastung. Kostenfreier Konferenzraum: Perfekt für Meetings und Besprechungen. Holzambiente und Grünanlagen: Schaffen eine angenehme und entspannte Arbeitsatmosphäre. Große Glasfront am Dach: Bringt viel Tageslicht in die Räumlichkeiten. Flexible Gestaltungsmöglichkeiten: Räume können individuell angepasst werden. Details der verfügbaren Flächen Top B3/1.1 (1. OG): Fläche: 115 m² Gesamtmiete (Netto): € 1.495,00 Betriebskosten (Netto): € 373,75 Top B3/1.2 (1. OG): Fläche: 146,50 m² Gesamtmiete (Netto): € 1.904,50 Betriebskosten (Netto): € 476,13 Ihre Vorteile Diese Flächen eignen sich ideal für Büros, Praxen oder andere geschäftliche Zwecke. Die Umgebung bietet optimale Verkehrsanbindungen, moderne Infrastruktur und zahlreiche Möglichkeiten für eine flexible Nutzung. Nutzen Sie diese einmalige Gelegenheit, Ihrem Unternehmen einen neuen Standort zu verleihen. Kontaktieren Sie uns noch heute für weitere Informationen oder zur Vereinbarung eines Besichtigungstermins!