

Attraktives Baugrundstück in bester Dornbirner Lage



Drohnenaufnahme oben

Objektnummer: 2552_5756

Eine Immobilie von RE/MAX Immowest 1 in Bregenz

Zahlen, Daten, Fakten

Art: Grundstück - Baugrund Eigenheim
Land: Österreich
PLZ/Ort: 6850 Dornbirn
Provisionsangabe:

3.00 %

Ihr Ansprechpartner



Lukas Plankensteiner

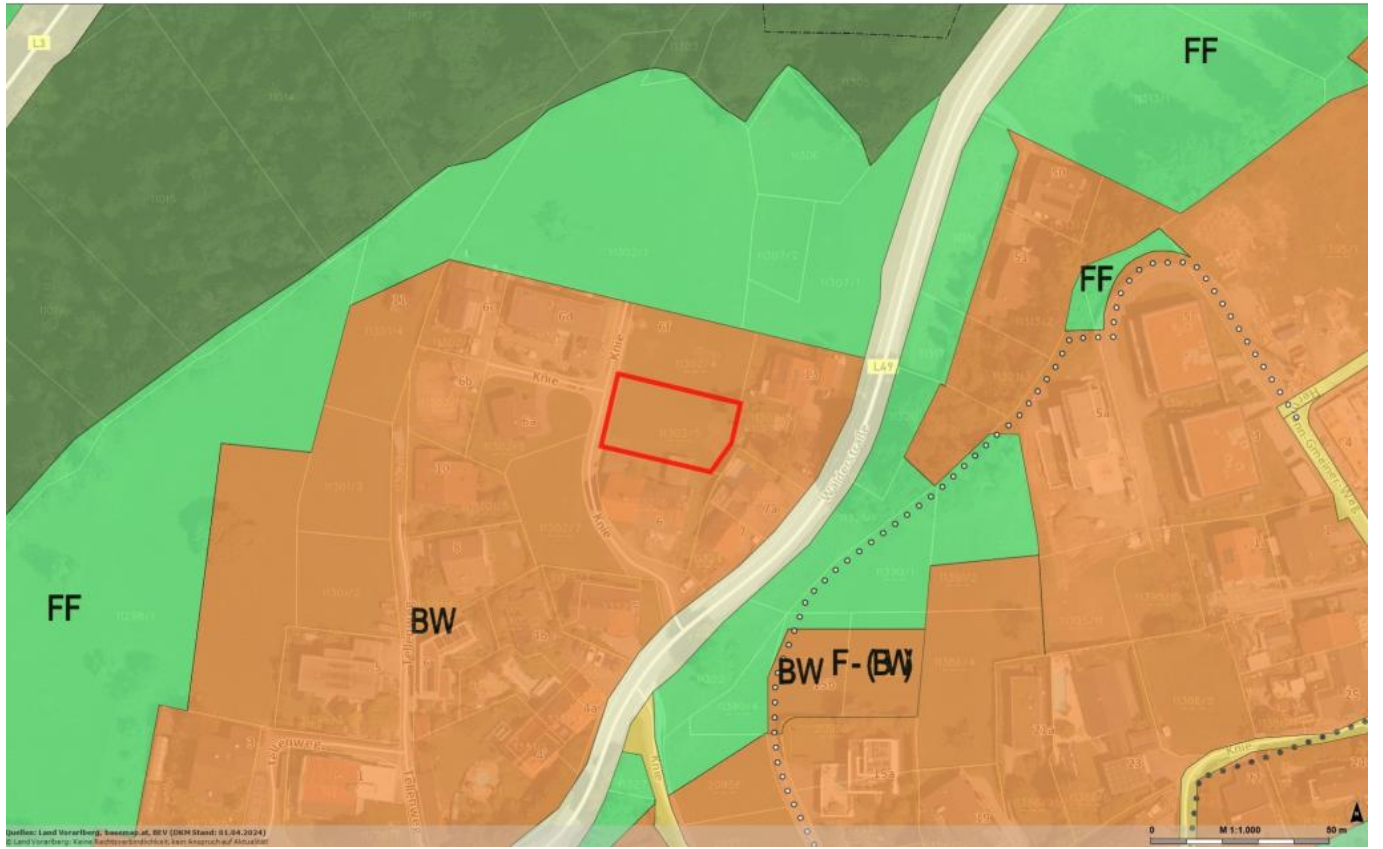
RE/MAX Immowest
Bundesstraße 87
6923 Lauterach

T +43/5574/53434 215
H +43 664 88 49 54 06

Gerne stehe ich Ihnen für weitere Informationen oder einen Besichtigungstermin zur Verfügung.







Objektbeschreibung

Fläche kann auf 708 m² erweitert werden Naturnahes Wohnen mit Panoramablick Ideale Grundstücksgröße für ein Eigenheim Sonnige, ruhige Lage Gute Verkehrsanbindungen Nahversorger in der Nähe - 3,5% Grunderwerbsteuer - 1,1% Grundbuchseintragung - 3,0% Vermittlungsprovision zzgl. 20% MwSt. - Vertragserrichtungskosten - Beglaubigungskosten + Barauslagen Die Parzelle Knie in Dornbirn verbindet landschaftliche Schönheit, moderne Wohnqualität und kulturelle Tradition zu einer einzigartigen Wohnlage. Gelegen am Übergang zwischen der urbanen Stadtlandschaft und der grünen Voralpenregion, bietet die Gegend einen atemberaubenden Ausblick über das Rheintal und die umliegenden Berge. Eingebettet in eine natürliche Umgebung aus Wiesen und Wäldern ist dieses Grundstück ein idealer Ausgangspunkt für Spaziergänge, Wanderungen und vielfältige Outdoor-Aktivitäten. Gleichzeitig zeichnet sich die Region durch ihre Nähe zur Stadt Dornbirn aus, die ein breites Angebot an Einkaufsmöglichkeiten, Schulen und Arbeitsplätzen bereithält.