

Große Familien Wohnung



Objektnummer: 3845_308

Eine Immobilie von RE/MAX Select

Zahlen, Daten, Fakten

Art:	Wohnung - Etage
Land:	Österreich
PLZ/Ort:	4600 Wels
Baujahr:	ca. 1972
Zustand:	Gepflegt
Wohnfläche:	99,40 m ²
Zimmer:	4
Bäder:	1
WC:	1
Keller:	3,00 m ²
Heizwärmebedarf:	B 38,00 kWh / m ² * a
Gesamtenergieeffizienzfaktor:	B 1,00
Kaufpreis:	209.900,00 €
Infos zu Preis:	

Verhandlungsbasis

Provisionsangabe:

3.00 %

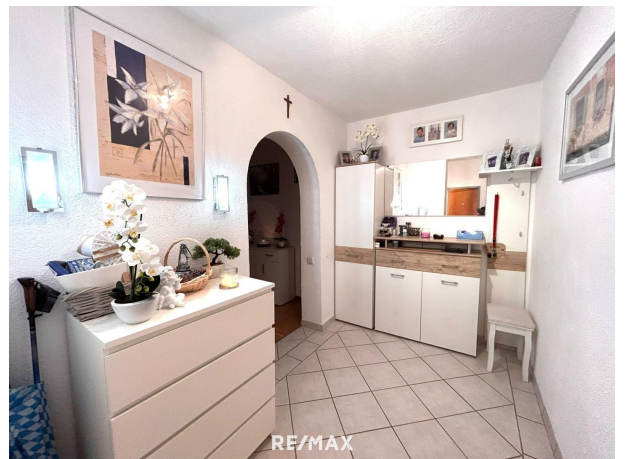
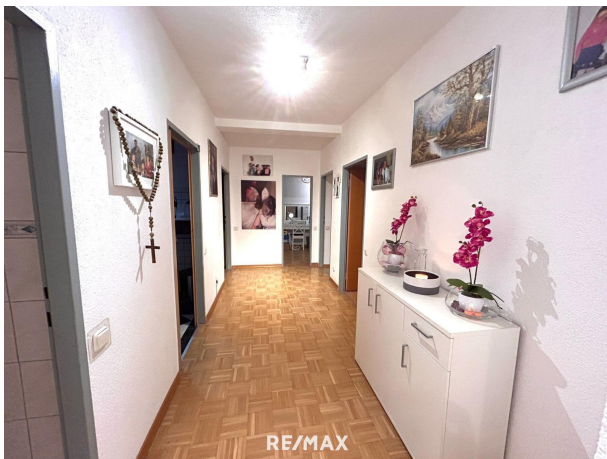
Ihr Ansprechpartner

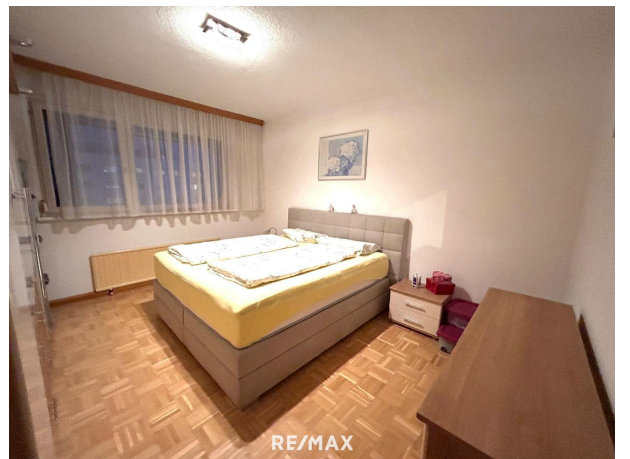


Johannes Starrermayr

RE/MAX Select
Stadtplatz 5









Objektbeschreibung

Preisgünstige Wohnung im sehr guten Zustand Werden Sie Eigentümer dieser zentral gelegenen Wohnung in ruhiger Lage mit tollem Ausblick. Das Haus ist saniert und weist sehr niedrige Energiewerte auf. Ihr Vorteil, geringe Heizkosten. Raumaufteilung: * Vorraum * Wohnzimmer * separate Küche mit eigenen Abstellraum * 3 Zimmer * Badezimmer * separates WC Vereinbaren Sie noch heute Ihren persönlichen Besichtigungstermin Gemäß § 5, Abs. 3 Maklergesetz weisen wir daraufhin, dass wir als Doppelmakler tätig sind. Wir bitten um Verständnis, dass wir aufgrund der Nachweispflicht gegenüber dem Abgeber nur Anfragen mit vollständiger Angabe der Adresse und Telefonnummer bearbeiten können. Alle Angaben wurden nach bestem Wissen und Gewissen erstellt. Für Auskünfte und Angaben, die uns von Seiten der Eigentümer und Dritten zur Verfügung gestellt wurden, übernehmen wir keine Haftung. Dieses Angebot ist unverbindlich und freibleibend. Zwischenverwertung, Irrtümer, Druckfehler und Änderungen vorbehalten. Angaben gemäß gesetzlichem Erfordernis:

Heizwärmebed
edarf: kWh/(m²a)
Klasse Heiz B
wärmebedarf
:
Faktor Gesa 1.0
ntenergieeffi
zienz:
Klasse B
Faktor Gesa
ntenergieeffi
zienz: