

Stilvoll Wohnen im Herz Jesu Viertel



Objektnummer: 5541

**Eine Immobilie von Immobilien am Geidorfplatz - Patricia
Reisinger**

Zahlen, Daten, Fakten

Art:	Wohnung
Land:	Österreich
PLZ/Ort:	8010 Graz
Baujahr:	1900
Zustand:	Voll_saniert
Alter:	Altbau
Wohnfläche:	82,13 m ²
Zimmer:	3
Bäder:	1
WC:	1
Terrassen:	1
Heizwärmebedarf:	C 50,00 kWh / m ² * a
Kaufpreis:	369.000,00 €
Betriebskosten:	153,07 €
USt.:	18,58 €
Provisionsangabe:	

3% des Kaufpreises zzgl. 20% USt.

Ihr Ansprechpartner



Patricia Reisinger

Immobilien am Geidorfplatz - Patricia Reisinger
Geidorfplatz 1 / II / 6
8010 Graz







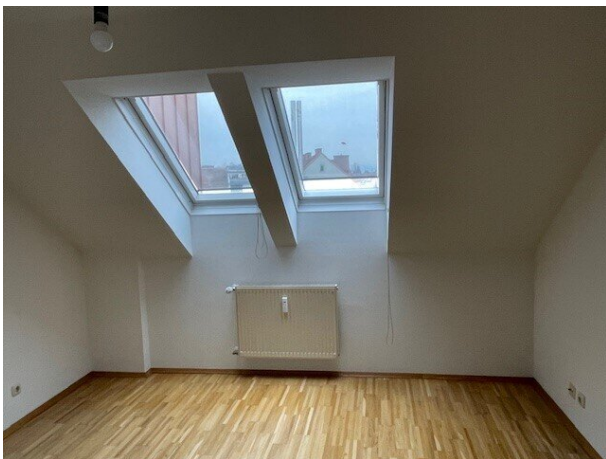


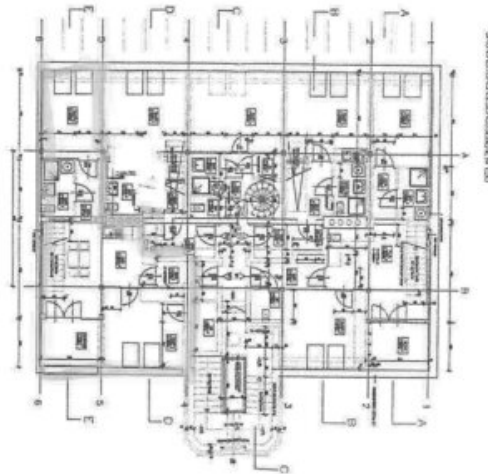




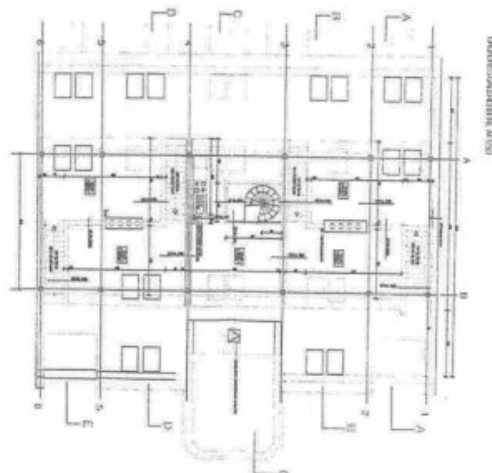








grundriss alberstrasse 7_dachgeschossebene.jpg



grundriss alberstrasse 7_galerieebene.jpg

Objektbeschreibung

Maisonette-Wohnung Technikviertel

Wohnfläche ca. 82 m² + Terrasse

Die Wohnung befindet sich in der Alberstraße und liegt im ausgebautem Dachgeschoß, welches durch einen Lift erreichbar ist.

Sie wurde im Jahr 2000 errichtet und vor einiger Zeit renoviert. Nicht nur die Wohnung, sondern auch die gesamte Liegenschaft weist einen äußerst gepflegten Zustand auf. Die Wohnung erstreckt sich über 2 Etagen, in der ersten Ebene befinden sich ein Vorraum, 2 getrennt begehbare Zimmer, 1 Schrankraum, 1 Badezimmer mit Dusche, sowie Esszimmer mit integrierter Küche (möbliert) und Zugang auf die in den Innenhof ausgerichtete Terrasse .

Über eine Innenstiege gelangt man in einen gemütlichen und großzügigen Wohnbereich.

Straßenbahnanbindung, sowie Bushaltestellen befinden sich nur wenige Gehminuten entfernt.

HWB (kWh/m²a) 50,3

Der Vermittler ist als Doppelmakler tätig.

Infrastruktur / Entfernungen

Gesundheit

Arzt <500m

Apotheke <500m

Klinik <500m

Krankenhaus <1.500m

Kinder & Schulen

Schule <500m

Kindergarten <500m

Universität <500m

Höhere Schule <1.000m

Nahversorgung

Supermarkt <500m

Bäckerei <500m

Einkaufszentrum <1.000m

Sonstige

Geldautomat <500m

Bank <500m

Post <500m

Polizei <1.000m

Verkehr

Bus <500m

Straßenbahn <500m

Autobahnanschluss <5.000m

Bahnhof <1.000m

Flughafen <9.500m

Angaben Entfernung Luftlinie / Quelle: OpenStreetMap