

## **Exklusives Baugrundstück in Purbach: Traumlage mit Blick auf den Neusiedler See**



**Objektnummer: 2533/6615**

**Eine Immobilie von Börner Ihr Hausmakler GmbH**

## Zahlen, Daten, Fakten

<b>Art:</b>	Grundstück
<b>Land:</b>	Österreich
<b>PLZ/Ort:</b>	7083 Purbach am Neusiedler See
<b>Kaufpreis:</b>	420.000,00 €
<b>Provisionsangabe:</b>	

3% des Kaufpreises zzgl. 20% USt.

## Ihr Ansprechpartner



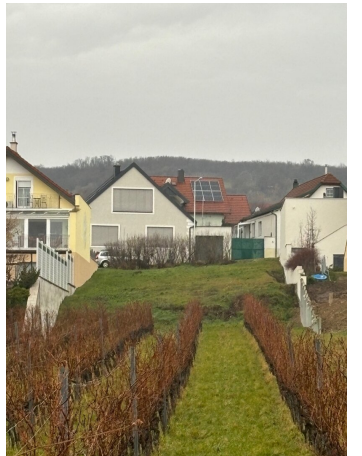
### **Mag. Thilo Börner**

Börner Ihr Hausmakler GmbH  
Adalbert Stifterstr. 21/2/39  
1200 Wien

H +43 664 33 00 156

Gerne stehe ich Ihnen für weitere Informationen oder einen Besichtigungstermin zur Verfügung.







## Objektbeschreibung

Zum Verkauf steht ein einzigartiges Grundstück in 7083 Purbach am Neusiedler See, das mit seiner Lage in bester Hanglage und einem unverbaubaren Panorama auf den Neusiedler See überzeugt. Dieses außergewöhnliche Angebot richtet sich an all jene, die den Traum von einem Eigenheim in einer der begehrtesten Regionen des Burgenlands verwirklichen möchten.

Die Highlights des Grundstücks:

- 

**Lage:** In einer ruhigen, sonnigen Hanglage gelegen, bietet das Grundstück eine unvergleichliche Aussicht auf den Neusiedler See und die umliegenden Weingärten.

- 

**Grundstücksgröße:** 2250 m<sup>2</sup>, ideal für die Realisierung Ihres Bauvorhabens.

- 

**Umgebung:** Naturnah und dennoch zentral – in wenigen Minuten erreichen Sie das Zentrum von Purbach mit Einkaufsmöglichkeiten, Restaurants und Freizeitangeboten.

- 

**Infrastruktur:** Hervorragende Anbindung an öffentliche Verkehrsmittel sowie an die Autobahn.

- 

**Besonderheiten:** Die Hanglage ermöglicht eine kreative Architektur und die optimale Nutzung des Grundstücks für lichtdurchflutete Wohnräume mit atemberaubendem Ausblick.

Purbach am Neusiedler See ist bekannt für seine malerische Landschaft, die traditionsreiche Weinkultur und zahlreiche Freizeitmöglichkeiten wie Wandern, Radfahren und Wassersport. Mit diesem Grundstück entscheiden Sie sich für eine Lebensqualität, die Natur, Ruhe und urbanen Komfort miteinander verbindet.

## **Preis auf Anfrage**

**Nutzen Sie die Gelegenheit, sich dieses seltene Juwel in Toplage zu sichern.**

**Für weitere Informationen und einen Besichtigungstermin stehen wir Ihnen gerne zur Verfügung.**

**Kontaktieren Sie uns noch heute – wir freuen uns auf Ihre Anfrage!**

Der Vermittler ist als Doppelmakler tätig.

## **Infrastruktur / Entfernungen**

### **Gesundheit**

Arzt <500m

Apotheke <500m

### **Kinder & Schulen**

Schule <500m

Kindergarten <4.500m

### **Nahversorgung**

Supermarkt <500m

Bäckerei <500m

### **Sonstige**

Bank <500m

Geldautomat <500m

Post <500m

Polizei <1.000m

### **Verkehr**

Bus <500m

Bahnhof <1.500m

Angaben Entfernung Luftlinie / Quelle: OpenStreetMap