

**Ehemaliges Atelier mit vielseitigen Nutzungsmöglichkeiten  
in Linz zu vermieten!**



Flächenansicht I/I

**Objektnummer: 6271/22014**

**Eine Immobilie von NEXT IMMOBILIEN GMBH**

## Zahlen, Daten, Fakten

<b>Art:</b>	Büro / Praxis
<b>Land:</b>	Österreich
<b>PLZ/Ort:</b>	4020 Linz
<b>Nutzfläche:</b>	202,00 m <sup>2</sup>
<b>Kaltmiete (netto)</b>	1.111,00 €
<b>Kaltmiete</b>	1.353,40 €
<b>Betriebskosten:</b>	242,40 €
<b>USt.:</b>	270,68 €
<b>Provisionsangabe:</b>	

3 Bruttomonatsmieten zzgl. 20% USt.

## Ihr Ansprechpartner

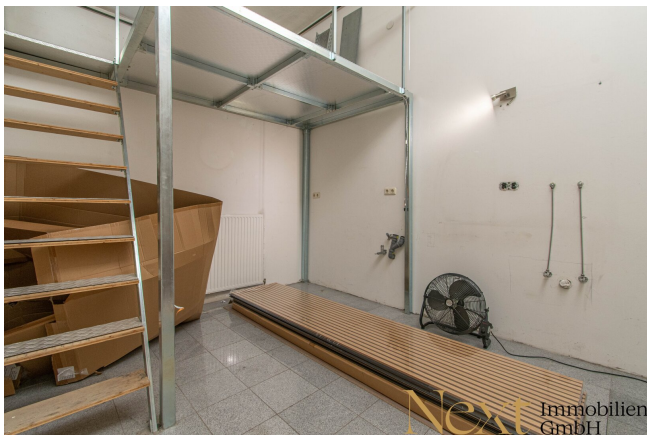


**Hannah Wörister**

NEXT IMMOBILIEN GMBH  
Meinhartweg 3  
4020 Linz

T +43 732 23 70 80  
H +43 664 401 98 92

Gerne stehe ich Ihnen für weitere Informationen oder einen Besichtigungstermin zur Verfügung.







Next Immobilien GmbH

## Objektbeschreibung

Ob Lager, Großraumbüro oder Tanz- & Sportverein - hier ist alles möglich! Top Gewerbefläche mit idealer Verkehrsanbindung und zahlreichen Nutzungsmöglichkeiten in Linz zu vermieten!

Diese helle und großzügige Gewerbefläche mit einer Größe von ca. 202m<sup>2</sup> und einer Raumhöhe von ca. 3,80m bietet optimale Bedingungen für diverse Unternehmerische Tätigkeiten. Die Immobilie überzeugt mit ihrer vielseitigen Nutzbarkeit und einer hervorragenden Infrastruktur.

Die Fläche befindet sich im 2. Obergeschoss des Gebäudes (nicht barrierefrei) - beim Betreten gelangt man zunächst in den großzügigen Eingangsbereich, welcher beispielsweise als Aufenthaltsraum genutzt werden kann. Des Weiteren stehen allgemeine Herren und Damen Toiletten zur Verfügung. Ein Lastenlift (ca. 1,35 x 3m) mit einer Traglast von ca. 1.000kg ist ebenfalls vorhanden.

Die anzumietende Fläche selbst teilt sich in zwei großzügige Räumlichkeiten, welche je nach Bedarf genutzt werden können. Ein kleiner, separater Eingangsbereich, ein Badezimmer und Abstellraum runden das Angebot ab.

Bei Bedarf kann eine Klimaanlage gegen Ablöse vom Vormieter übernommen werden.

Das Objekt befindet sich an einem hervorragenden Standort in Linz. Die Autobahn ist in nur wenigen Minuten erreichbar und garantiert eine bequeme Anreise sowohl für Mitarbeiter als auch für Kunden. Ein Stellplatz ist bereits in der Miete inkludiert. Eine Bushaltestelle befindet sich nur wenige Meter entfernt.

Des Weiteren steht die angrenzende Fläche mit ca. 96m<sup>2</sup> ebenfalls zur Verfügung.

### KONDITIONEN:

- Hauptmietzins monatl. netto: € 5,50/m<sup>2</sup> zzgl. 20% USt
- Betriebskosten-Akonto monatl. netto: ca. € 1,20/m<sup>2</sup> zzgl. 20% USt
- Stromkosten-Akonto monatl. netto: ca. € 0,50/m<sup>2</sup> zzgl. 20% USt

Kautions: 2 Bruttomonatsmieten

Mietdauer: befristet

Wir freuen uns über Ihre Anfrage!

Entdecken Sie dieses und weitere spannende Immobilienangebote auf unserer Homepage unter [www.nextimmobilien.at](http://www.nextimmobilien.at)!

Unverbindliches, freibleibendes Angebot. Informationen nach bestem Wissen und Gewissen

vom Abgeber erhalten - für die Richtigkeit wird keine Haftung übernommen. Mündliche Nebenabreden zum angebotenen Objekt bedürfen zu Ihrer Wirksamkeit der Schriftform. Für sämtliche behördliche Genehmigungen und Auflagen hat die MieterIn selbst Sorge zu tragen.

Irrtümer, Druckfehler und Änderungen vorbehalten. Besichtigungen und Beratungen erfolgen kostenlos, lediglich im Falle einer erfolgreichen Vermittlungstätigkeit ist die gesetzliche bzw. angeführte Provision in Höhe von 3 Bruttomonatsmieten zzgl. 20% USt. zur Zahlung fällig. Es besteht zwischen dem Vermittler und dem Abgeber ein wirtschaftliches Naheverhältnis. Der Vermittler ist als Doppelmakler tätig.

Information zum Datenschutz unter [www.nextimmobilien.at/datenschutz](http://www.nextimmobilien.at/datenschutz)

## **Infrastruktur / Entfernungen**

### **Gesundheit**

Arzt <1.000m  
Apotheke <500m  
Klinik <1.000m  
Krankenhaus <1.500m

### **Kinder & Schulen**

Kindergarten <500m  
Schule <500m  
Universität <1.000m  
Höhere Schule <2.000m

### **Nahversorgung**

Supermarkt <500m  
Bäckerei <500m  
Einkaufszentrum <2.000m

### **Sonstige**

Bank <500m  
Geldautomat <500m  
Post <1.000m  
Polizei <1.000m

### **Verkehr**

Bus <500m  
Straßenbahn <1.500m  
Bahnhof <1.500m  
Autobahnanschluss <500m  
Flughafen <2.000m

Angaben Entfernung Luftlinie / Quelle: OpenStreetMap