

Gepflegte 2 Zimmer-Wohnung in ruhiger Dorfrandlage



Außenansicht Wohnung 1 Stock

Objektnummer: 4353/177

Eine Immobilie von SEEKIRCHER Immobilien

Zahlen, Daten, Fakten

| | |
|--------------------------|--------------------------|
| Art: | Wohnung |
| Land: | Österreich |
| PLZ/Ort: | 6274 Aschau im Zillertal |
| Baujahr: | 1990 |
| Zustand: | Gepflegt |
| Alter: | Neubau |
| Wohnfläche: | 50,05 m ² |
| WC: | 1 |
| Balkone: | 1 |
| Stellplätze: | 1 |
| Keller: | 11,00 m ² |
| Kaufpreis: | 265.000,00 € |
| Betriebskosten: | 200,00 € |
| Provisionsangabe: | |

3% des Kaufpreises zzgl. 20% USt.

Ihr Ansprechpartner



Mst. Georg Seekircher

SEEKIRCHER Immobilien
Pairfeld 40
6264 Fügenberg

T +43 650 40 103 40











An- und Verkauf von Immobilien
Vermittlung von Immobilien
Projektmanagement
Objektoptimierung
kostenlose Immobilienbewertung

Wir bewegen Immobilien!
www.seekircher-immobilien.at

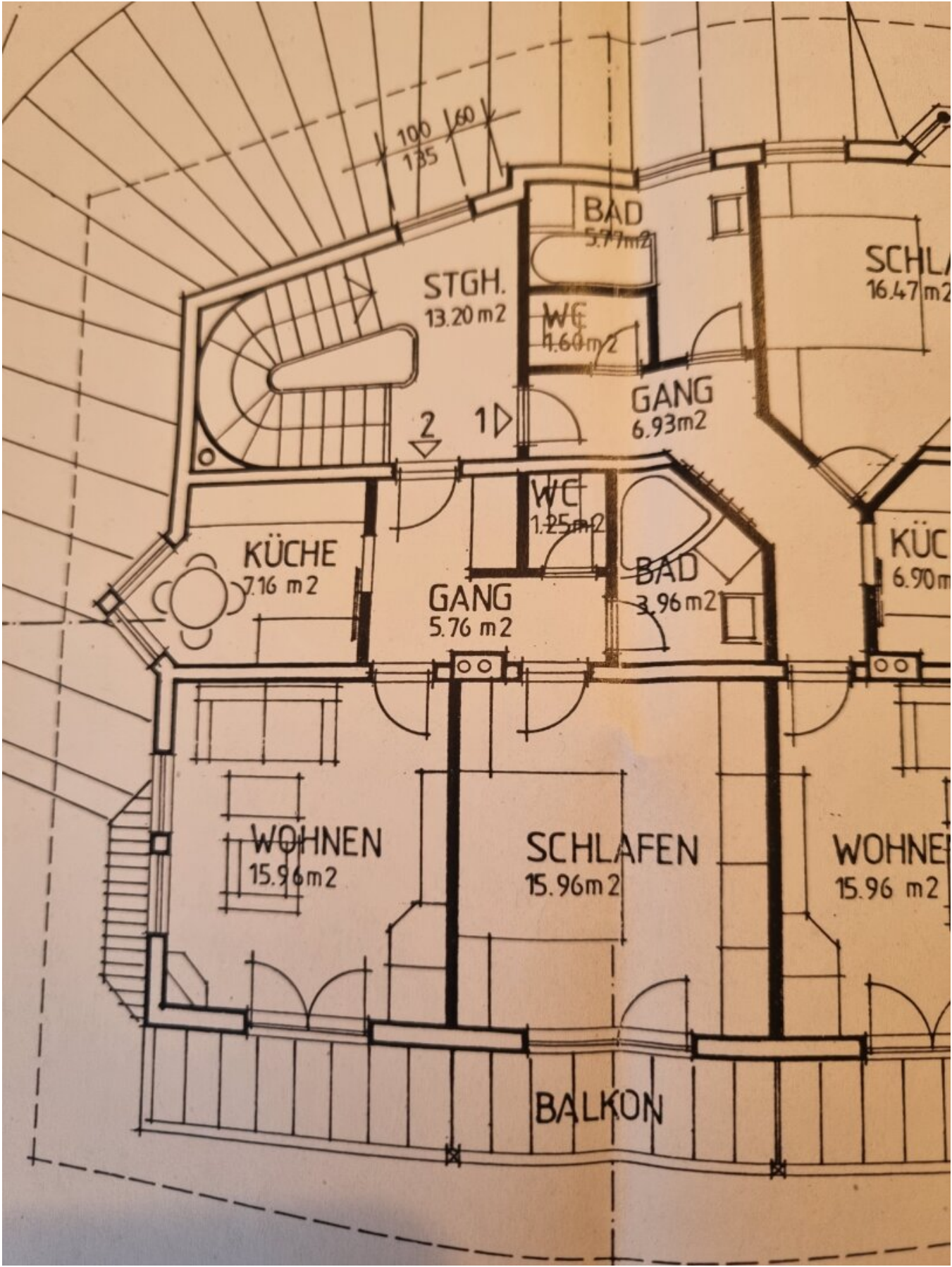


Mst. Georg Seekircher
Immobilientreuhänder



+43 650 40 103 40
office@seekircher-immobilien.at

6264 Fügenberg/Zillertal



STGH.
13.20 m²

BAD
5.77 m²

SCHLAF
16.47 m²

WE
4.60 m²

GANG
6.93 m²

KÜCHE
7.16 m²

WE
1.25 m²

BAD
3.96 m²

KÜC
6.90 m²

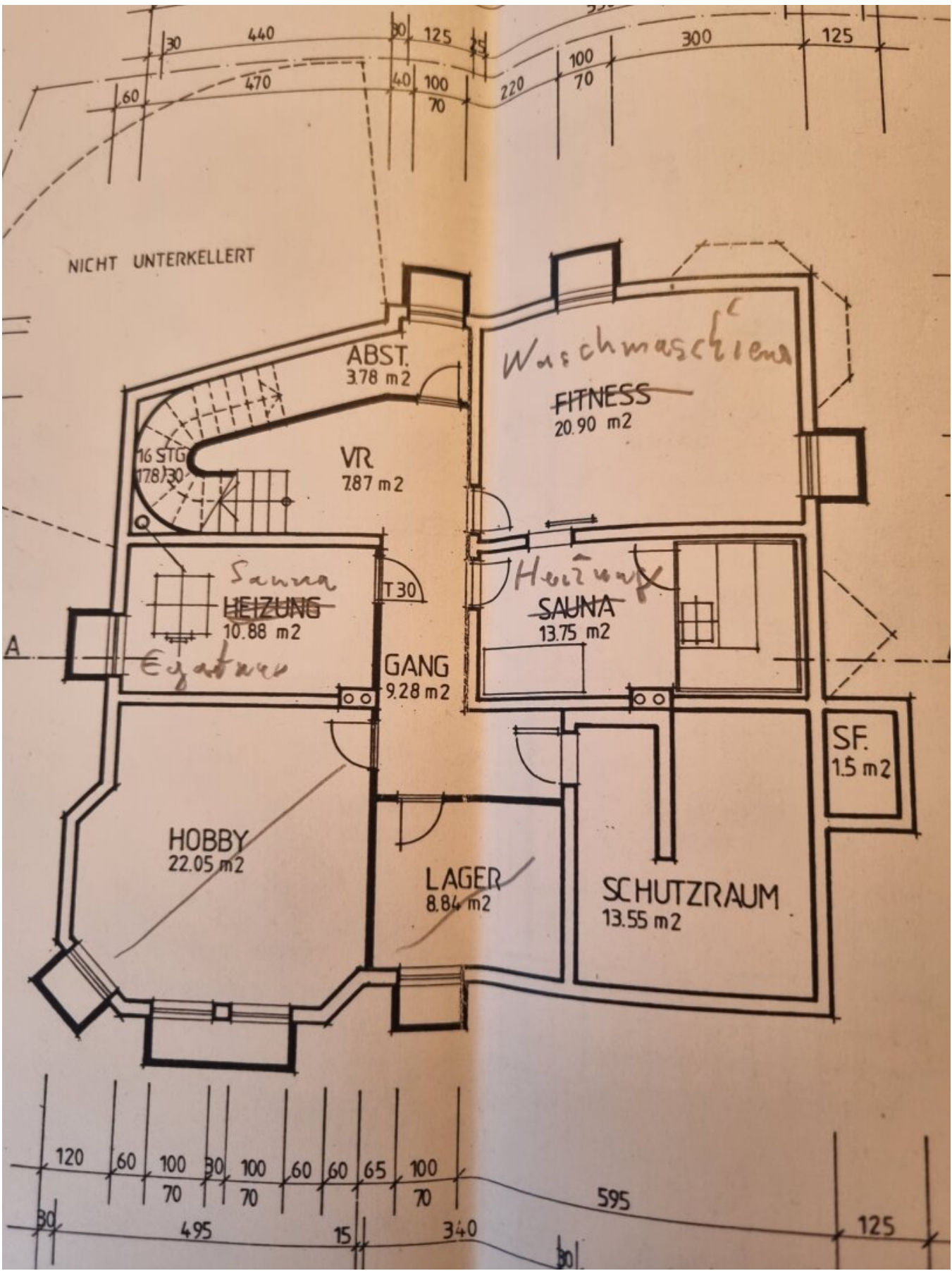
GANG
5.76 m²

WOHNEN
15.96 m²

SCHLAFEN
15.96 m²

WOHNE
15.96 m²

BALKON



Objektbeschreibung

Gepflegte 2 Zimmerwohnung im 1 Stock gelegen in einer kleinen Wohnanlage mit nur insgesamt 3 Einheiten.

Highlights:

- # gepflegte traditionelle 2 Zimmerwohnung**
 - # kleine ruhige Wohnanlage mit nur 3 Wohneinheiten**
 - # schönes sonniges Wohnzimmer mit Bergblick**
 - # großer Sonnenbalkon mit traumhafter Aussicht auf die Zillertaler Bergwelt**
 - # Einbauküche mit Sitzecke**
 - # großes sehr ruhiges Schlafzimmer**
 - # Badezimmer mit Dusche**
 - # Separates WC**
 - # Allgemeingarten**
 - # großer abgetrennter Kellerraum**
 - # Autoabstellplatz mit Wallbox für Elektroauto**
- etc,etc**

Keine Freizeitwohnsitzwidmung vorhanden !!!

Der Vermittler ist als Doppelmakler tätig.

Infrastruktur / Entfernungen

Gesundheit

Arzt <1.000m
Apotheke <3.000m
Klinik <3.500m

Kinder & Schulen

Schule <500m
Kindergarten <500m

Nahversorgung

Supermarkt <1.000m
Bäckerei <1.000m

Sonstige

Bank <3.500m
Geldautomat <3.500m
Post <3.500m
Polizei <4.000m

Verkehr

Bus <1.000m
Bahnhof <1.000m

Angaben Entfernung Luftlinie / Quelle: OpenStreetMap