

3-Zimmer-Wohnung in Neukirchen



gemütlicher Wohn-/Essbereich

Objektnummer: 960/70885

Eine Immobilie von s REAL Immobilienvermittlung GmbH

Zahlen, Daten, Fakten

| | |
|--------------------------------------|----------------------------------|
| Art: | Wohnung |
| Land: | Österreich |
| PLZ/Ort: | 5741 Neukirchen am Großvenediger |
| Baujahr: | 2017 |
| Wohnfläche: | 67,12 m ² |
| Zimmer: | 3 |
| Bäder: | 1 |
| WC: | 1 |
| Balkone: | 1 |
| Stellplätze: | 2 |
| Keller: | 3,50 m ² |
| Heizwärmebedarf: | 42,00 kWh / m ² * a |
| Gesamtenergieeffizienzfaktor: | 0,53 |
| Kaufpreis: | 363.600,00 € |
| Provisionsangabe: | |

3% des Kaufpreises zzgl. 20% USt.

Ihr Ansprechpartner

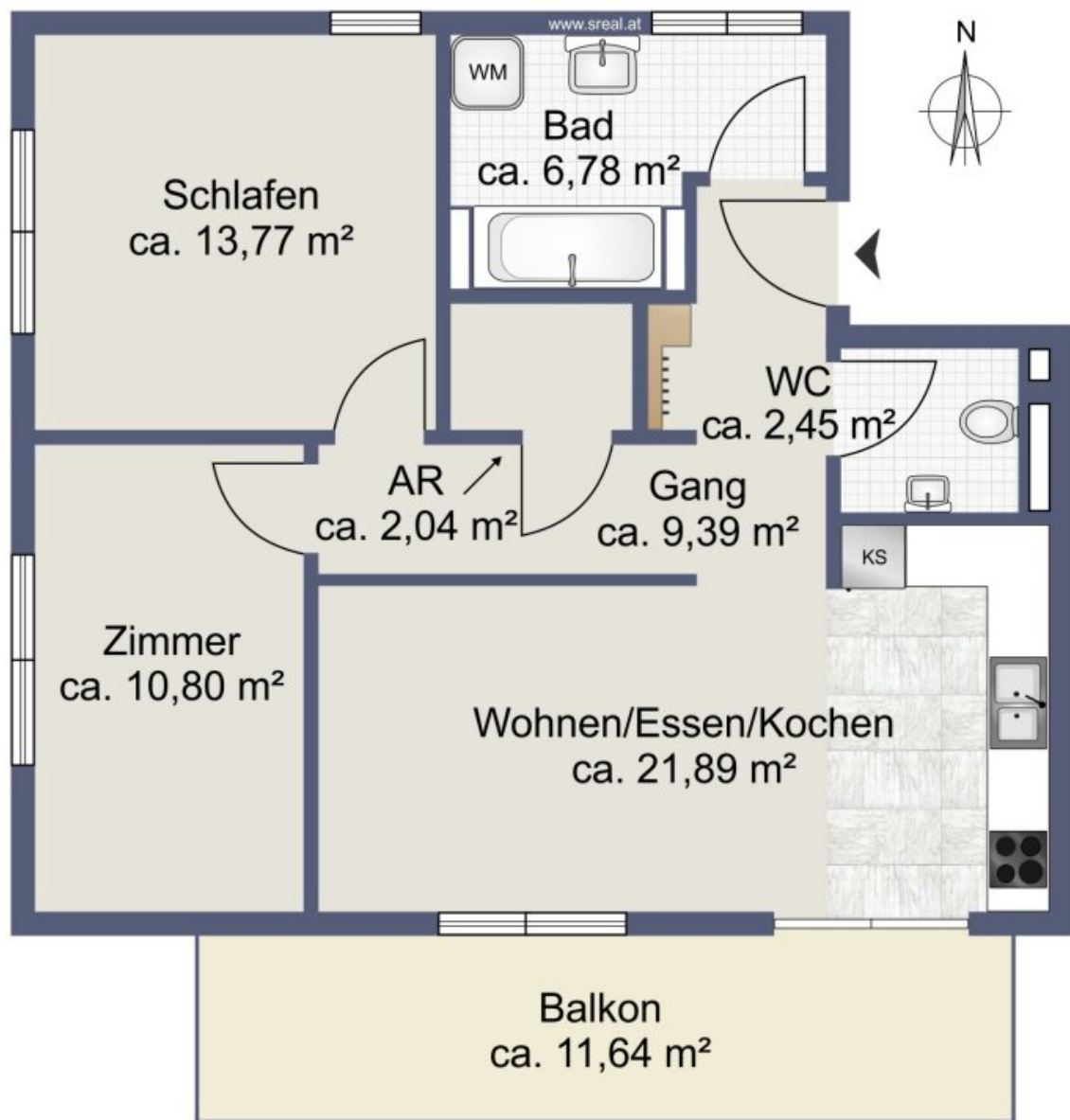


Mag. Dr. Alois Nußbaumer

Zell am See
Brucker Bundesstraße 49A
5702 Zell am See - Schüttdorf

T +43 (0)5 0100 - 26334





Skizze 1.Obergeschoss

Objektbeschreibung

Die attraktive 3-Zimmer-Wohnung befindet sich im 1. Stock eines gepflegten Wohnhauses. Genießen Sie den Charme einer modernen Wohnung.

Die Wohnung verfügt über zwei Schlafzimmer, die sowohl Rückzugsorte als auch Raum für individuelle Gestaltungsmöglichkeiten bieten.

Der offene Wohnbereich verbindet ein gemütliches Wohnzimmer mit einer trendigen Küche. Von hier aus gelangt man auf den großen, sonnigen Südbalkon, der einen atemberaubenden Weitblick auf die Venedigergruppe bietet - ideal für entspannte Stunden im Freien. Das Badezimmer ist mit einer Badewanne und einem Waschmaschinenanschluss ausgestattet. Ein separates Gäste-WC erhöht den Komfort und die Funktionalität.

Die Wohnung verfügt über ein Kellerabteil und zwei KFZ-Stellplätze im Freien.

Ihr Interesse an dieser schönen Wohnung ist geweckt? Fragen Sie gleich an!

Infrastruktur / Entfernungen

Gesundheit

Arzt <1.500m

Apotheke <1.500m

Kinder & Schulen

Schule <2.000m

Kindergarten <2.000m

Nahversorgung

Supermarkt <2.000m

Bäckerei <1.000m

Sonstige

Bank <2.000m

Geldautomat <2.000m

Post <2.000m

Polizei <2.000m

Verkehr

Bus <500m

Bahnhof <1.000m

Angaben Entfernung Luftlinie / Quelle: OpenStreetMap