

Top-Grundstücke in Obsteig: Ideal für Einfamilienhäuser mit attraktiver Förderung



Grundstück

Objektnummer: 0017000226

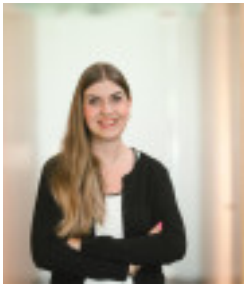
Eine Immobilie von Raiffeisen Tirol Telfs-Mieming eGen

Zahlen, Daten, Fakten

Art:	Grundstück - Baugrund Eigenheim
Land:	Österreich
PLZ/Ort:	6416 Obsteig
Kaufpreis:	0,00 €
Provisionsangabe:	

3% des Kaufpreises plus 20% USt.

Ihr Ansprechpartner



Sigrid Kober

Raiffeisenbank Tirol Mitte West eGen
Untermarktstraße 3
6410 Telfs

T +43 5262 6981 46834

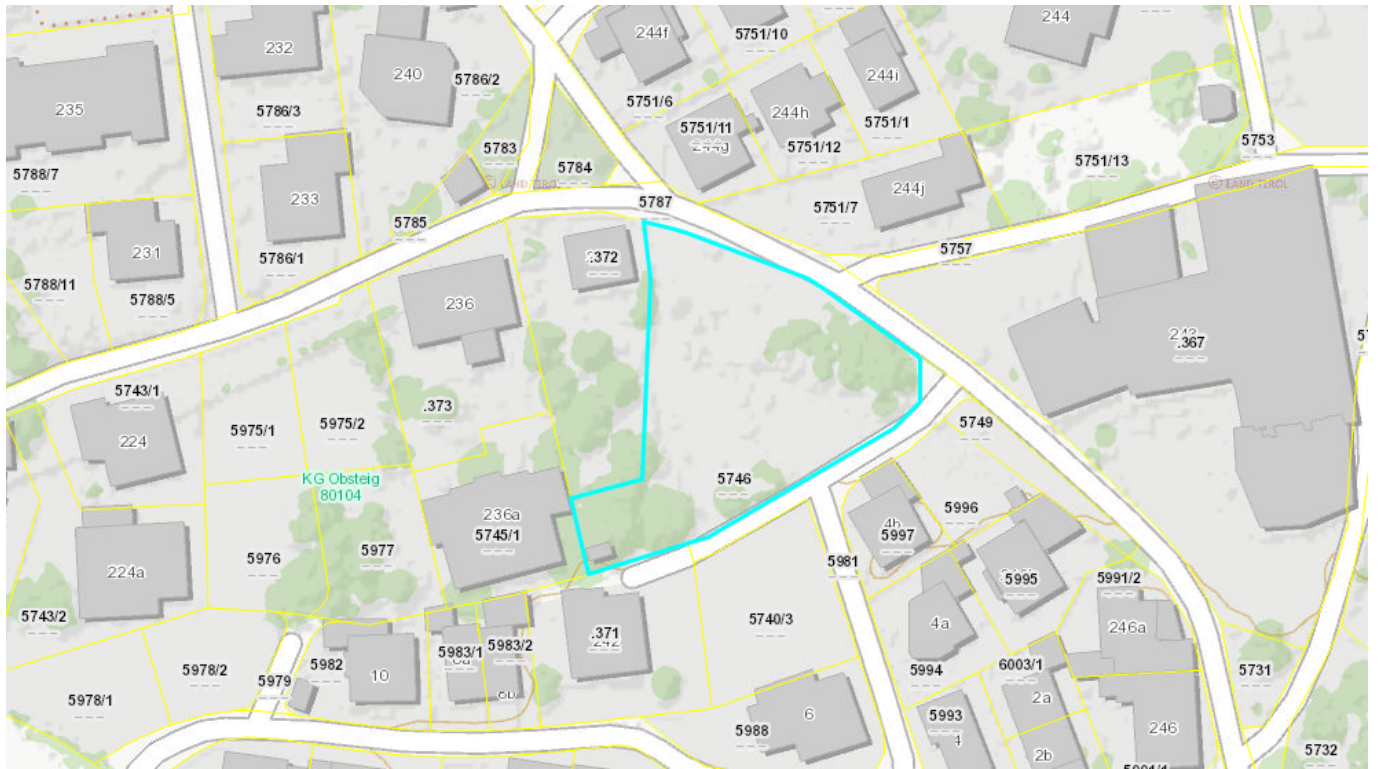
Gerne stehe ich Ihnen für weitere Informationen oder einen Besichtigungstermin zur Verfügung.

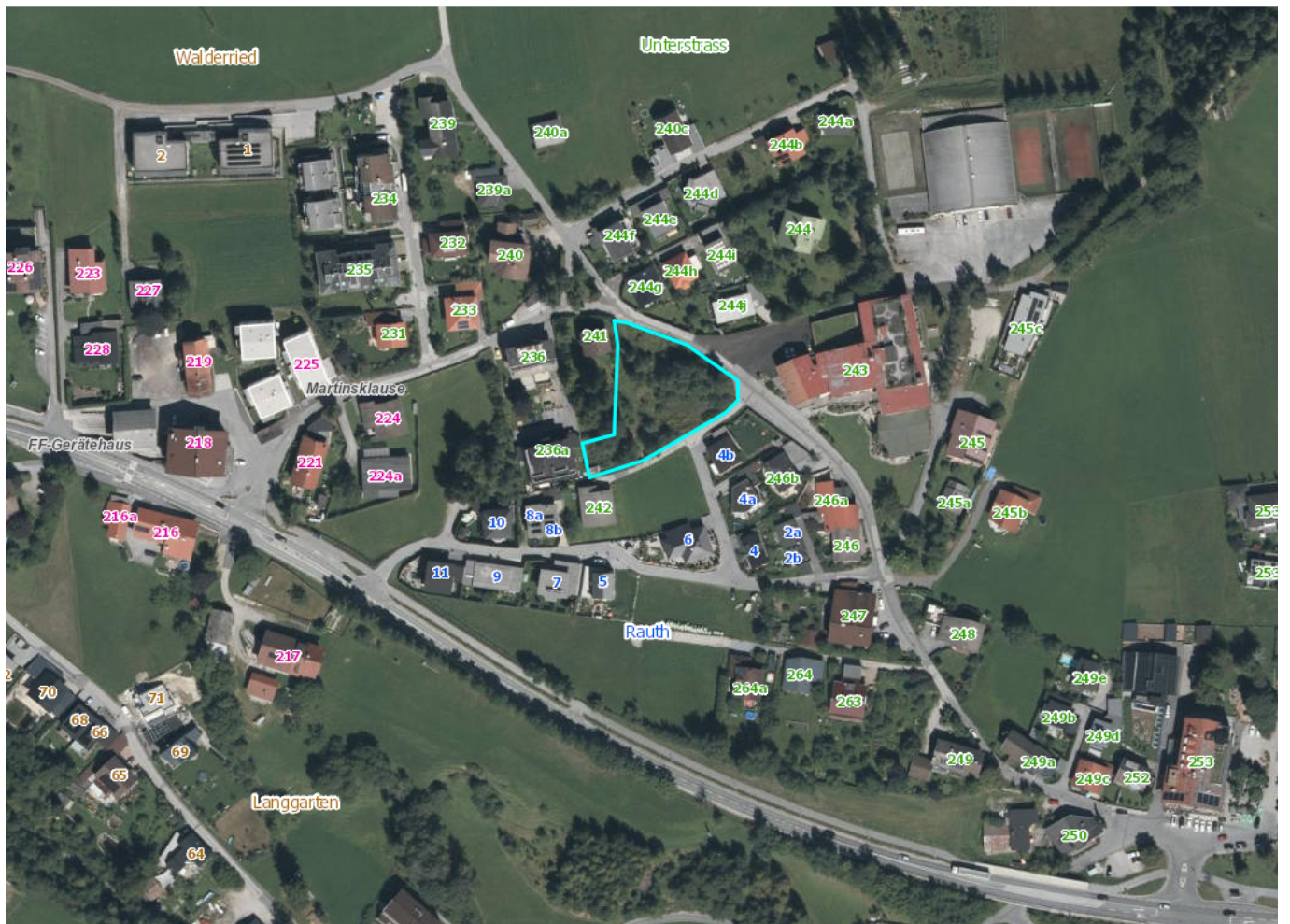












Objektbeschreibung

Ihr Traumgrundstück in Obsteig / Unterstrass:

Ruhige Lage, flexible Größen und attraktive Förderungen!

Alles auf einen Blick:

- Grundstücksgrößen: ab ca. 380 – 2.363 m² - flexibel gestaltbar!
- Lage: Obsteig / Unterstrass
- Widmung: „Mischgebiet“
- Attraktive Fördermöglichkeiten
- **Kaufpreis: € 700,- pro Quadratmeter**
- Vermittlungshonorar: 3% vom Kaufpreis zzgl. 20% USt.

Lagebeschreibung:

Obsteig, idyllisch auf dem Mieminger Plateau gelegen, bietet eine perfekte Kombination aus ländlicher Ruhe und guter Infrastruktur. Der Ort verfügt über wichtige Nahversorger wie Supermärkte und kleine Geschäfte, die den täglichen Bedarf decken. Kindergärten und eine Volksschule sind direkt vor Ort, weiterführende Schulen sind bequem in den umliegenden Gemeinden erreichbar.

Die öffentliche Verkehrsanbindung ist gut ausgebaut: Busverbindungen führen regelmäßig in die Nachbargemeinden wie Mieming, Telfs und Imst, wo zusätzliche Einkaufsmöglichkeiten, Ärzte und Freizeiteinrichtungen zur Verfügung stehen.

Für Freizeitliebhaber bietet Obsteig sowohl im Sommer als auch im Winter zahlreiche Aktivitäten. Wanderwege, Radstrecken und die umliegenden Wälder laden im Sommer zu Erkundungstouren ein, während im Winter Langlaufloipen, Skigebiete und Rodelbahnen für sportliche Abwechslung sorgen. Die Nähe zur Natur und die Erholungsmöglichkeiten machen

Obsteig zu einem beliebten Wohnort für Familien und Naturliebhaber.

Grundstücksbeschreibung:

Inmitten der malerischen Natur von Obsteig / Unterstrass bieten wir Ihnen die Möglichkeit, sich Ihren Traum vom Eigenheim zu verwirklichen. Die Grundstücke haben Größen von ca. 380 m² bis 2.363 m², sodass Sie Ihre Fläche nach individuellen Bedürfnissen gestalten können – perfekt für ein Einfamilienhaus, das Ihren Vorstellungen entspricht.

Das Grundstück besticht durch seine absolut ruhige Lage mit einer atemberaubenden Aussicht, während das Gemeindezentrum bequem zu Fuß erreichbar ist. Hier genießen Sie ländliche Idylle und gleichzeitig eine hervorragende Anbindung an die lokale Infrastruktur.

Zudem profitieren Sie von attraktiven Fördermöglichkeiten. Lassen Sie sich von den Wohnbauexperten der Raiffeisenbank Tirol Mitte West individuell beraten und starten Sie noch heute mit der Verwirklichung Ihres Wohntraums.

Sichern Sie sich eines dieser begehrten Grundstücke und genießen Sie Lebensqualität auf höchstem Niveau!