

Wunderschöne Erdgeschoßwohnung in attraktiver Lage



Titelbild

Objektnummer: 3040_1921

Eine Immobilie von RE/MAX Fit in Grieskirchen

Zahlen, Daten, Fakten

Art:	Wohnung - Etage
Land:	Österreich
PLZ/Ort:	4780 Schärding
Baujahr:	ca. 1972
Möbliert:	Teil
Wohnfläche:	60,00 m ²
Zimmer:	2
Bäder:	1
WC:	1
Heizwärmebedarf:	C 68,00 kWh / m ² * a
Kaufpreis:	135.000,00 €
Provisionsangabe:	

3.00 %

Ihr Ansprechpartner

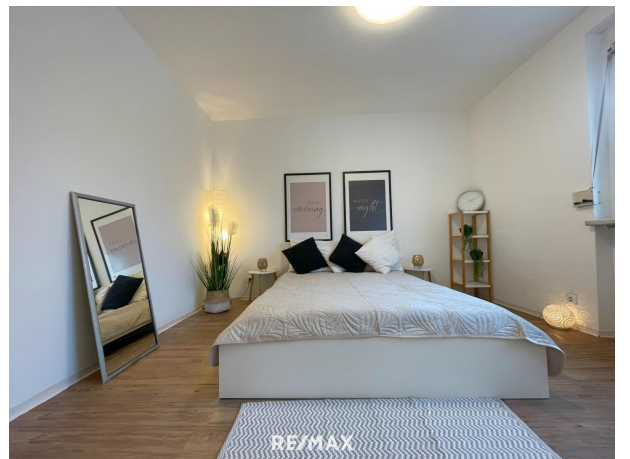


Mag. Alexander Hörmandinger

RE/MAX Fit Schärding
Ludwig-Pfliegl-Gasse 1
4780 Schärding

H +43 (0)664 75 02 80 20

Gerne stehe ich Ihnen für weitere Informationen oder einen Besichtigungstermin zur Verfügung.





Objektbeschreibung

Wunderschöne Erdgeschoßwohnung in attraktiver Lage Diese 2-Zimmer-Wohnung befindet sich im erhöhten Erdgeschoß (Halbstock) eines gepflegten Mehrparteienhauses in der Schärddinger-Vorstadt. Sie bietet ein modernes und einladendes Wohnambiente auf einer optimal geschnittenen Wohnfläche. Die Möblierung umfasst eine praktische Einbauküche sowie ein Essplatz-Ensemble im großzügigen Wohnzimmer, welches durch eine verbaute Loggia zusätzliche Wohnqualität und Licht bietet. Das Raumkonzept überzeugt mit durchdachter Funktionalität. Neben dem hellen Wohnzimmer mit integrierter Essecke und Zugang zur Loggia bietet die Wohnung ein ruhiges Schlafzimmer, das ebenfalls gemütlich und großzügig gestaltet ist. Das Badezimmer ist mit einer komfortablen Badewanne ausgestattet und strahlt durch moderne Fliesen ein zeitgemäßes Flair aus. Ein separates WC ergänzt die sanitären Einrichtungen und erhöht den Komfort. Zur Wohnung gehört ein zugeordneter KFZ-Abstellplatz, der bequeme Parkmöglichkeiten direkt am Haus bietet. Die Lage in der Schärddinger-Vorstadt kombiniert ruhiges Wohnen mit Nähe zu allen wichtigen Einrichtungen des täglichen Bedarfs. Ob als Paar, Single oder für die kleine Familie – diese Wohnung bietet ein perfektes Zuhause in einer begehrten Wohngegend. **BITTE BEACHTEN SIE, DASS WIR AUFGRUND DER NACHWEISPF LICHT GEGENÜBER DEM EIGENTÜMER NUR ANFRAGEN MIT VOLLSTÄNDIGER ANGABE DES NAMENS UND DER ANSCHRIFT BEARBEITEN KÖNNEN - GERNE SENDEN WIR IHNEN EIN KOSTENLOSES DETAILANGEBOT MIT WEITEREN INFORMATIONEN ZU.** Die Angaben erfolgen aufgrund der Informationen und Unterlagen, die uns vom Eigentümer und/oder von Dritten zur Verfügung gestellt wurden und sind daher ohne Gewähr!Angaben gemäß gesetzlichem

Erfordernis:

Heizwär 68.0 kWh
mebedarf/(m²a)

:

Klasse H C

eizwärm

ebedarf: