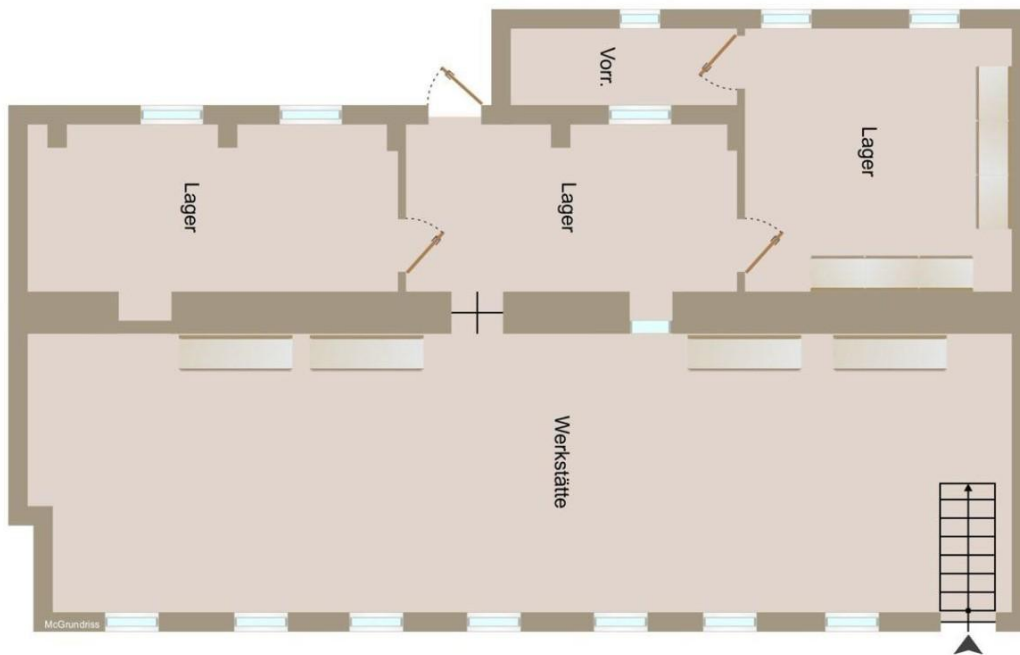


"Lagerfläche in Favoriten"



Grundriss Skizze

Objektnummer: 1626_26541

Eine Immobilie von RE/MAX Donau-City Immobilien

Zahlen, Daten, Fakten

Art:	Halle / Lager / Produktion - Werkstatt
Land:	Österreich
PLZ/Ort:	1100 Wien
Baujahr:	ca. 1900
Nutzfläche:	150,39 m ²
Heizwärmebedarf:	D 130,00 kWh / m ² * a
Gesamtenergieeffizienzfaktor:	D 2,45
Kaufpreis:	219.000,00 €
Provisionsangabe:	

3.00 %

Ihr Ansprechpartner



Samet Erdinc

RE/MAX Wien-Donaustadt
Wagramer Straße 126
1220 Wien

H +43 660 608 0 608

Gerne stehe ich Ihnen für weitere Informationen oder einen Besichtigungstermin zur Verfügung.







Objektbeschreibung

"Lagerfläche in Favoriten" Diese vielseitig nutzbare Lagerfläche befindet sich im Untergeschoss eines Gebäudes in einer ausgezeichneten Lage im 10. Wiener Gemeindebezirk Favoriten. Mit einer Gesamtfläche von ca. 150m² bietet das Objekt ideale Voraussetzungen für eine Vielzahl von Nutzungsmöglichkeiten, sei es als Lager, Werkstatt oder für andere gewerbliche Zwecke. **Raumaufteilung** Eingangsbereich: Zugang über eine Treppe. Büro: Im ersten Zimmer auf der linken Seite befindet sich ein möglicher Büroraum, der als Verwaltungs- oder Organisationsbereich genutzt werden kann. Lagerfläche: Eine große, offene Fläche bietet viel Platz für unterschiedliche Lager- oder Arbeitszwecke. Zusätzliche Räume: Zwei Zimmer auf der rechten Seite, die bei Bedarf zusammengelegt werden können, bieten weitere Nutzungsmöglichkeiten. **Ausstattung** Heizung: Gasheizung mit Heizkörpern sorgt für eine angenehme Temperierung, auch in den Wintermonaten. Zustand: Das Objekt wird leergeräumt übergeben und ist bereit für Ihre individuelle Gestaltung. **Highlights** Ideale Lage: In einem zentralen und gut erreichbaren Bereich von Favoriten. Flexibilität: Unterschiedliche Räume bieten vielseitige Nutzungsmöglichkeiten. Sofort verfügbar: Übergabe im leergeräumten Zustand. **Lage** Die Immobilie liegt in Favoriten, einem aufstrebenden Bezirk Wiens mit hervorragender Infrastruktur. Der Standort ist sowohl mit öffentlichen Verkehrsmitteln als auch mit dem Auto gut erreichbar, was ihn ideal für Lager- und Gewerbezwecke macht. **Nutzungsmöglichkeiten** Dieses Objekt eignet sich hervorragend für: - Lagerhaltung - Werkstattbetrieb - Kombination aus Büro- und Lagerflächen Haben Sie Interesse an einer Besichtigung oder benötigen Sie weitere Informationen? Kontaktieren Sie uns noch heute und wir beraten Sie gerne zu diesem vielseitigen Objekt. **Kaufpreis: € 219.000,--** Der Vermittler ist als Doppelmakler tätig!Angaben gemäß gesetzlichem Erfordernis:

Heizwärm
bedarf: kWh/(m²a)
Klasse He D
izwärmeb
edarf:
Faktor Ge 2.45
samtenerg
ieeffizienz:
Klasse D
Faktor Ge
samtenerg
ieeffizienz: