

Wohnhaus mit viel Einstellplatz auf großem Baugrund



Dreitseithof am Dorfrand

Objektnummer: 2789_961

Eine Immobilie von RE/MAX Immo-Service in Wieselburg

Zahlen, Daten, Fakten

Art:	Haus - Einfamilienhaus
Land:	Österreich
PLZ/Ort:	3380 Pöchlarn
Möbliert:	Teil
Wohnfläche:	114,00 m ²
Nutzfläche:	321,00 m ²
Zimmer:	5
Bäder:	1
WC:	1
Stellplätze:	4
Keller:	38,00 m ²
Heizwärmebedarf:	241,00 kWh / m ² * a
Gesamtenergieeffizienzfaktor:	3,44
Kaufpreis:	179.000,00 €
Provisionsangabe:	

3.00 %

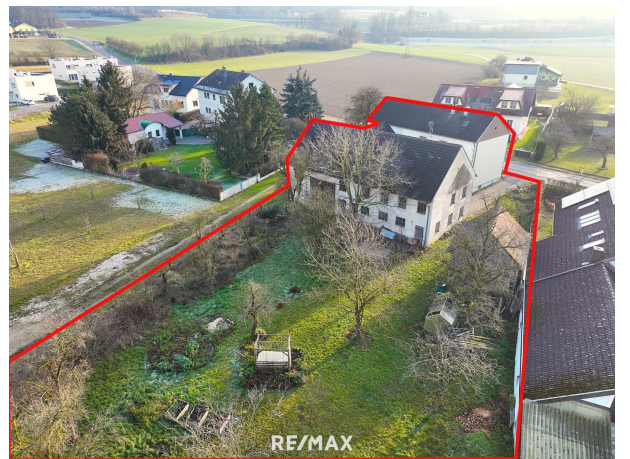
Ihr Ansprechpartner



Susanne Leonhartsberger

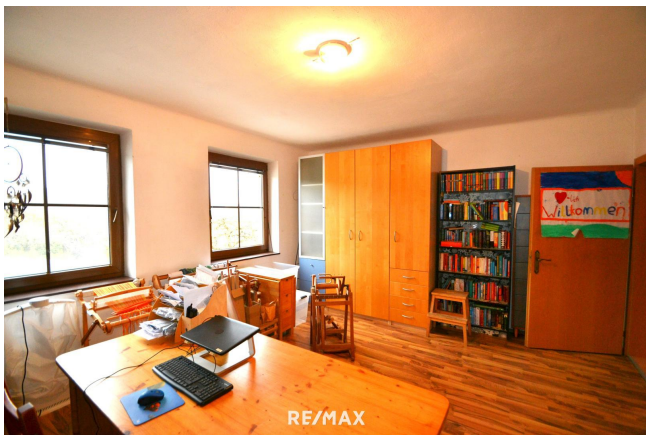
RE/MAX Immo-Service in Wieselburg
Hauptplatz 18
3250 Wieselburg

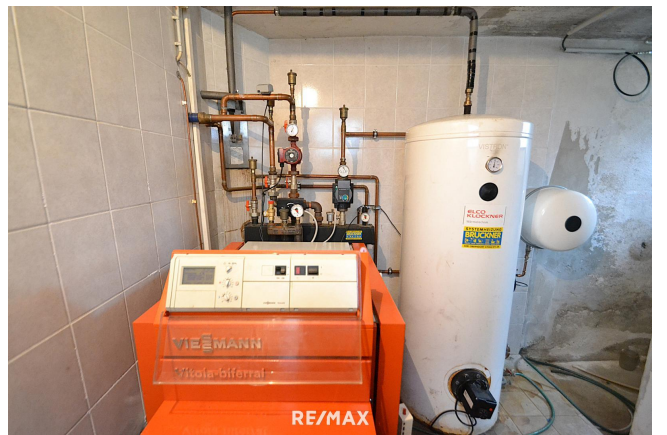
H +43 664 883 89 727

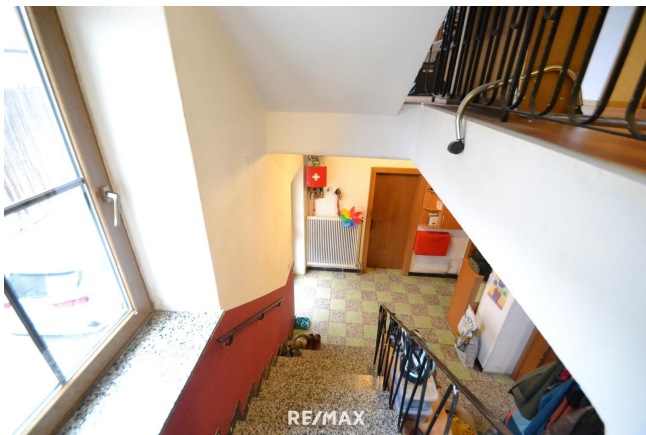


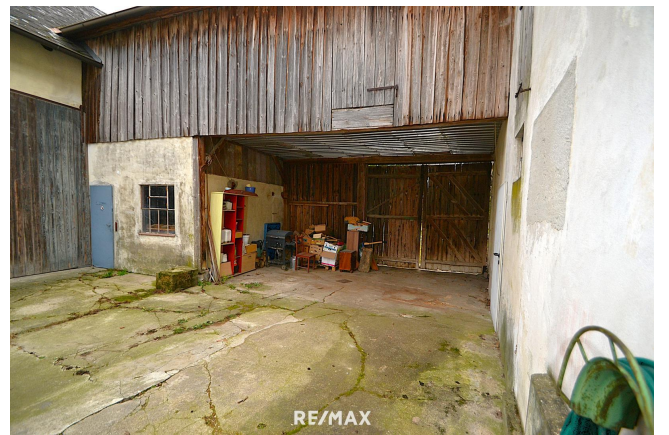














Objektbeschreibung

* ehemaliges Bauernhaus in Pöchlarn, Bezirk Melk * in Dreiseithof-Bauweise im Ortsteil Ornding, unweit der A1 * am südlichen Dorfrand gelegen, Blick ins Grüne * Grundstückfläche ca. 1.952 m² * Widmung: Bauland Agrargebiet – Tierhaltung ist möglich * großer, ebener Garten mit Holzstadel und Einfriedung * Massivbau älteren Ursprungs, Aufstockung ca. BJ 1963 * Gesamtwohnfläche ca. 114 m², weiterer Ausbau möglich * Nutzfläche im Erdgeschoß: Lager, eh. Stall, Einstellräume ca. 208 m² * Nutzfläche im Obergeschoß: ca. 113 m² - teils ausbaubar * Dach mit Rhombus-Eternit-Deckung * Kunststofffenster mit 2-Scheiben-Verglasung * Heizung/Warmwasser zentral mit Öl, zusätzlich Küchenofen * Anschlüsse: Ortskanal, Ortswasser, EVN-Strom; A1 möglich * gute Infrastruktur in Pöchlarn, ca. 2,5 km * Entfernung St. Pölten ca. 39 km, Linz ca. 85 km * HWB: 241,4 fGEE: 3,44 Angebotspreis € 179.000,- Beim angegebenen Preis handelt es sich um einen Richtpreis. Aufgrund der Nachfrage kann es auch dazu kommen, dass der tatsächliche Kaufpreis über oder unter dem Angebotspreis liegt. Die Zustimmung erfolgt ausschließlich vom Abgeber, durch Gegenzeichnung des gestellten Angebotes. Dieses Angebot ist unverbindlich, freibleibend, Zwischenverwertung vorbehalten. Alle unsere Objekte finden Sie unter remax.at! Sie überlegen Ihre Immobilie zu verkaufen? Jetzt kostenlosen Beratungstermin vereinbaren! Tel. 07416 / 52 939 Angaben gemäß gesetzlichem Erfordernis:

Heizwärmebedarf: 241.4 kWh/(m²a)

Faktor Gesamtene3.44

rgieeffizienz: