

**Möbliertes 1-Zimmer-Apartment mit Loggia € 520,- inkl.  
BK, HK, Strom u. Wlan**



1\_Küche Beispiel

**Objektnummer: 3040\_1924**

**Eine Immobilie von RE/MAX Fit in Grieskirchen**

## Zahlen, Daten, Fakten

<b>Art:</b>	Wohnung - Etage
<b>Land:</b>	Österreich
<b>PLZ/Ort:</b>	4770 Andorf
<b>Baujahr:</b>	ca. 2022
<b>Zustand:</b>	Gepflegt
<b>Möbliert:</b>	Voll
<b>Wohnfläche:</b>	25,00 m <sup>2</sup>
<b>Zimmer:</b>	1
<b>Bäder:</b>	1
<b>WC:</b>	1
<b>Stellplätze:</b>	1
<b>Heizwärmebedarf:</b>	<b>B</b> 36,00 kWh / m <sup>2</sup> * a
<b>Gesamtmiete</b>	520,00 €
<b>Kaltmiete (netto)</b>	472,73 €
<b>Kaltmiete</b>	520,00 €

## Ihr Ansprechpartner

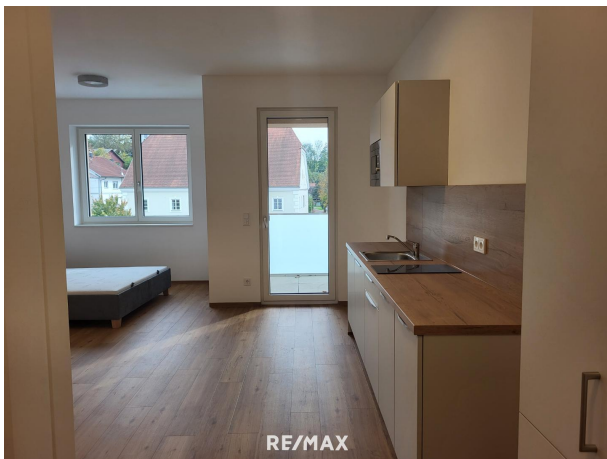


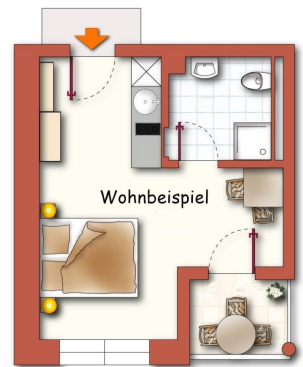
### **Katrin Penninger**

RE/MAX Fit Schärding  
Ludwig-Pflegl-Gasse 1  
4780 Schärding

H +43 7712 36 301

Gerne stehe ich Ihnen für weitere Informationen oder einen Besichtigungstermin zur Verfügung.





## Objektbeschreibung

Möbliertes 1-Zimmer-Apartment mit Loggia im Zentrum von Andorf - ca. 25 m<sup>2</sup> Wohnnutzfläche  
- Garderobe - Küchenzeile inkl. Kühlschrank, Mikrowelle, Spüle und Kochplatten - Tisch mit 2  
Stühle - Bett - Badezimmer mit Dusche, WC und Spiegelschrank - Loggia (nicht möbliert) -  
KFZ Abstellplatz - Lift Im selben Stockwerk befindet sich ein Wasch- und Trockenraum mit  
Waschmaschine und Trockner (gegen Gebühr) Monatl. Gesamtbelastung: Miete inkl.  
Betriebskosten, Heizkosten, Strom und W-LAN 520,- EUR (inkl. Ust) Die Kautions: € 2.000,-  
Beziehbar ab sofort Lage Die Infrastruktur vor der Türe könnte besser nicht sein: Nahversorger  
und Verkehrsanbindung erreichen Sie in wenigen Minuten. Ärzte, Kindergarten und Schulen,  
Freizeiteinrichtungen und die Gastronomie liegen lediglich wenige Gehminuten entfernt. Ob es  
der gemütliche Freitagnachmittag bei einem guten Kaffee im Gemeindezentrum ist, die  
sportliche Betätigung am Golfplatz oder das Entspannen im Freibad - Andorf hat einiges zu  
bieten. Die öffentliche Verkehrsanbindung über den fußläufig erreichbaren Bahnhof, mit  
direkter Anbindung nach Linz oder Passau, ist ein weiterer Vorteil der zentralen Lage. Die  
Autobahnanbindung A8 Suben bzw. Ort im Innkreis sind in wenigen Autominuten erreichbar.  
BITTE BEACHTEN SIE, DASS WIR AUFGRUND DER NACHWEISPF LICHT GEGENÜBER  
DEM EIGENTÜMER NUR ANFRAGEN MIT VOLLSTÄNDIGER ANGABE DES NAMENS UND  
DER ANSCHRIFT BEARBEITEN KÖNNEN - GERNE SENDEN WIR IHNEN EIN  
KOSTENLOSES DETAILANGEBOT MIT WEITEREN INFORMATIONEN ZU. Die Angaben  
erfolgen aufgrund der Informationen und Unterlagen, die uns vom Eigentümer und/oder von  
Dritten zur Verfügung gestellt wurden und sind daher ohne Gewähr. Angaben gemäß

gesetzlichem Erfordernis:

Miete €	472,7	zzgl
	3	10%
		USt.

Umsat €	47,27
---------	-------

zsteue  
r

-----  
-----  
Gesa € 520  
mtbetr  
ag  
-----  
-----

Heizw 36.0 k  
ärmeb Wh/(m  
edarf: ²a)  
KlasseB  
Heizw  
ärmeb  
edarf: