

## 2-Zimmer Altbaujuwel nahe Mariahilfer Straße



**Objektnummer: 82125**

**Eine Immobilie von EHL Immobilien GmbH**

## Zahlen, Daten, Fakten

Adresse	Lindengasse
Art:	Wohnung
Land:	Österreich
PLZ/Ort:	1070 Wien
Baujahr:	1900
Zustand:	Gepflegt
Alter:	Altbau
Wohnfläche:	44,40 m <sup>2</sup>
Zimmer:	2
Bäder:	1
WC:	1
Heizwärmebedarf:	<b>C</b> 77,80 kWh / m <sup>2</sup> * a
Kaufpreis:	385.410,00 €
Betriebskosten:	98,99 €
USt.:	9,90 €
Provisionsangabe:	

3% des Kaufpreises zzgl. 20% USt.

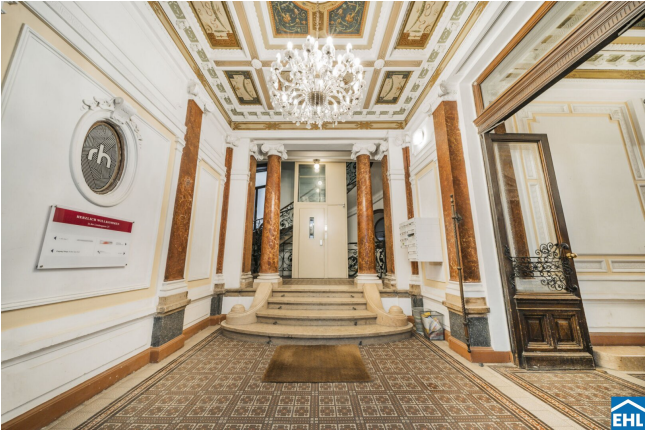
## Ihr Ansprechpartner



### Ilse Reindl

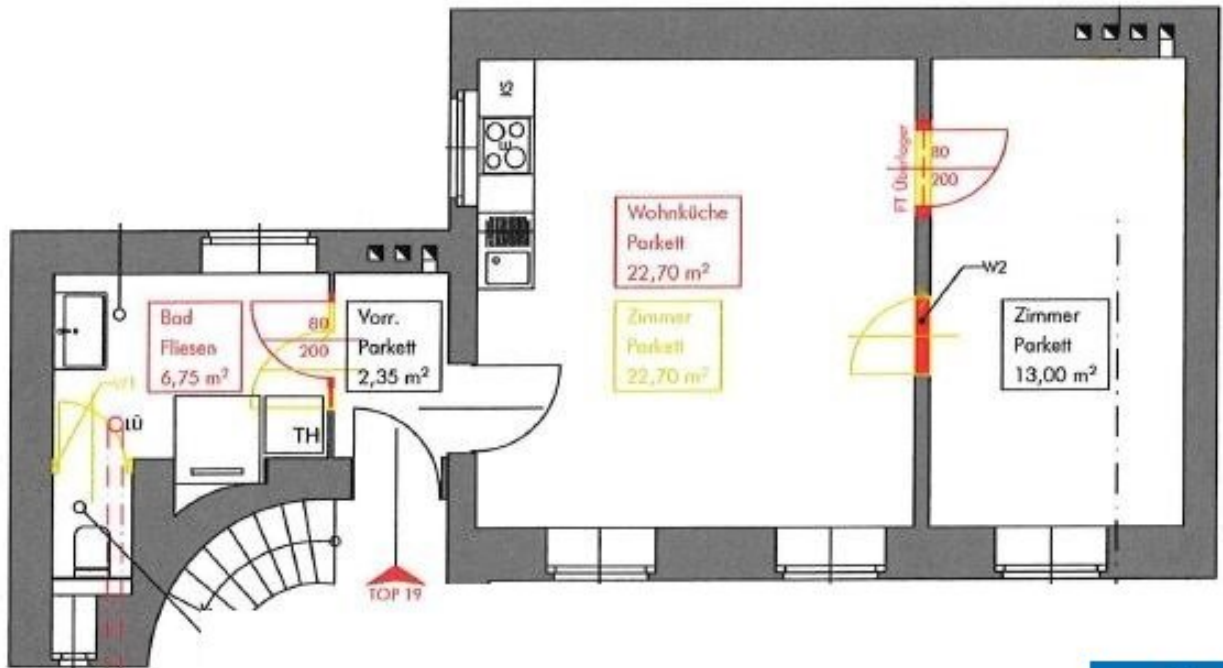
EHL Wohnen GmbH  
Prinz-Eugen-Straße 8-10  
1040 Wien







<b>Top 19</b>	
Wohnen und Aufenthalt 3. OG	44,80 m <sup>2</sup>
<b>SUMME</b>	<b>44,80 m<sup>2</sup></b>



## Objektbeschreibung

Der Stilaltbau in der Lindengasse, erbaut um die Jahrhundertwende, liegt in einer der begehrtesten Wohngegenden des 7. Wiener Gemeindebezirks. Neben seinem prachtvollen Stiegenhaus besticht das Gründerzeithaus durch einzigartige Verzierungen im Eingangsbereich, die in dieser Form nur selten in Wien zu finden sind. Das Gebäude erstreckt sich über 5 Regelgeschosse und verfügt zudem über einen Rohdachboden. Stiege 1 verfügt über einen Personenaufzug.

Zum Verkauf stehen 7 Wohnungen, wovon eine Einheit komplett saniert und hochwertig ausgestattet wurde:

- exklusiver Eiche-Vollholz-Parkettboden
- moderne Decken- und Wandbeleuchtung
- hochwertige Sanitär- & Badausstattung von Villeroy & Boch und Hans Grohe
- Großformat Feinsteinzeug der Marke L'Argilla
- stilvolle Vollholz Kassettenüren

Alle anderen Wohnungen wurden aufgefrischt und befinden sich in sehr gutem Zustand.

Zwischen Flagship-Stores, Designer-Boutiquen, internationalen Möbelhäusern und einer vielfältigen Gastronomieszene – das Viertel zwischen Mariahilfer Straße, Spittelberg und Museumsquartier lässt keine Wünsche offen. Musicalsfreunde können zum Raimund Theater spazieren, während im Stadtsaal heimisches Kabarett Premiere feiert. Das Wiener Museumsquartier bietet eine breite Palette an renommierten Museen, Kulturinitiativen und Events, von Tanz über Kinderkultur bis hin zu Architektur und Street Art.

Die Anbindung und Lage könnten nicht besser sein! Die Liegenschaft liegt nur wenige Gehminuten von der beliebten Mariahilfer Straße entfernt. Die perfekte Anbindung an die öffentlichen Verkehrsmittel, wie die U-Bahn-Linien U2 und U3, die Buslinien 13A, 14A, 48A, 57A und die Straßenbahnlinie 49, bietet einen hervorragenden Anschluss in die Innenstadt.

3% Kundenprovision  
Bereits Bezugsfertig

Wir weisen darauf hin, dass zwischen dem Vermittler und dem zu vermittelnden Dritten ein familiäres oder wirtschaftliches Naheverhältnis besteht.

Der Vermittler ist als Doppelmakler tätig.

### Infrastruktur / Entfernungen

### Gesundheit

Arzt <250m  
Apotheke <250m  
Klinik <250m  
Krankenhaus <1.250m

### **Kinder & Schulen**

Schule <250m  
Kindergarten <500m  
Universität <500m  
Höhere Schule <1.000m

### **Nahversorgung**

Supermarkt <250m  
Bäckerei <250m  
Einkaufszentrum <250m

### **Sonstige**

Geldautomat <250m  
Bank <250m  
Post <250m  
Polizei <500m

### **Verkehr**

Bus <250m  
U-Bahn <250m  
Straßenbahn <250m  
Bahnhof <250m  
Autobahnanschluss <4.500m

Angaben Entfernung Luftlinie / Quelle: OpenStreetMap