

## Baubewilligtes Projekt - Doppelwohnhaus mit Carports



Bild 2

**Objektnummer: 0015000861**

**Eine Immobilie von Raiffeisen Kärnten**

## Zahlen, Daten, Fakten

<b>Art:</b>	Grundstück - Baugrund Eigenheim
<b>Land:</b>	Österreich
<b>PLZ/Ort:</b>	9220 Duell
<b>Heizwärmebedarf:</b>	<b>B</b> 45,00 kWh / m <sup>2</sup> * a
<b>Gesamtenergieeffizienzfaktor:</b>	<b>A+</b> 0,69
<b>Kaufpreis:</b>	210.000,00 €
<b>Provisionsangabe:</b>	

3% des Kaufpreises plus 20% USt.

## Ihr Ansprechpartner



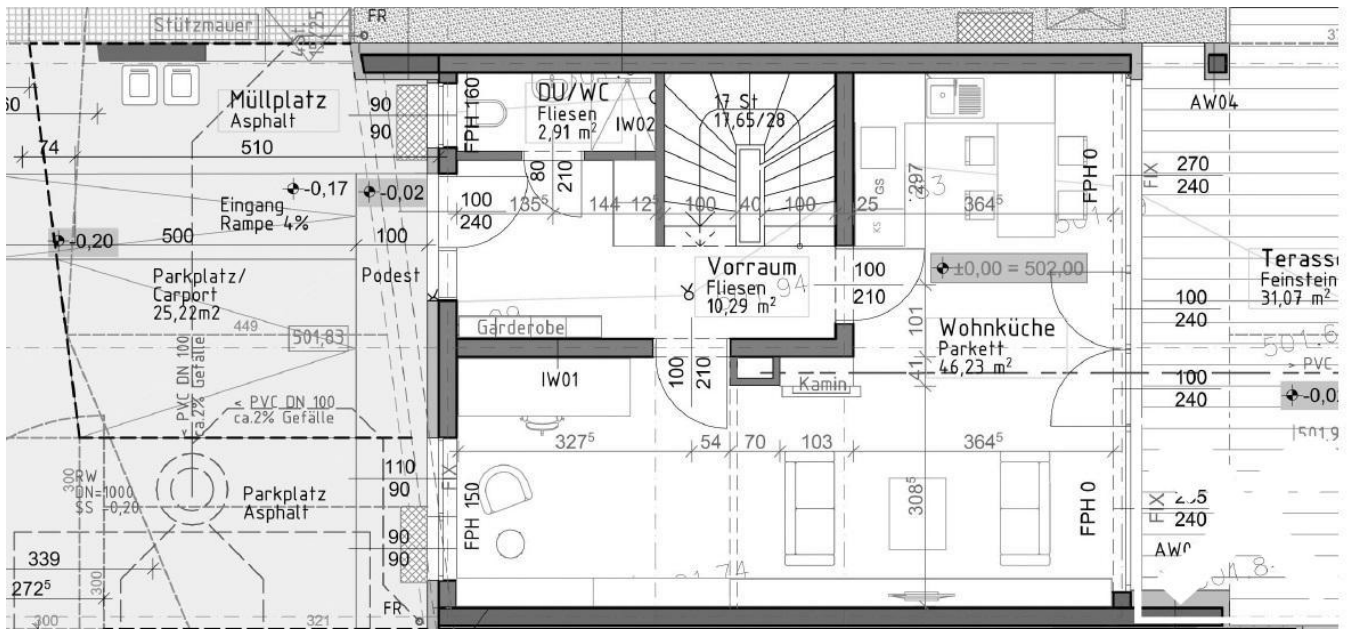
**Mag. (FH) Silvia Malloth**

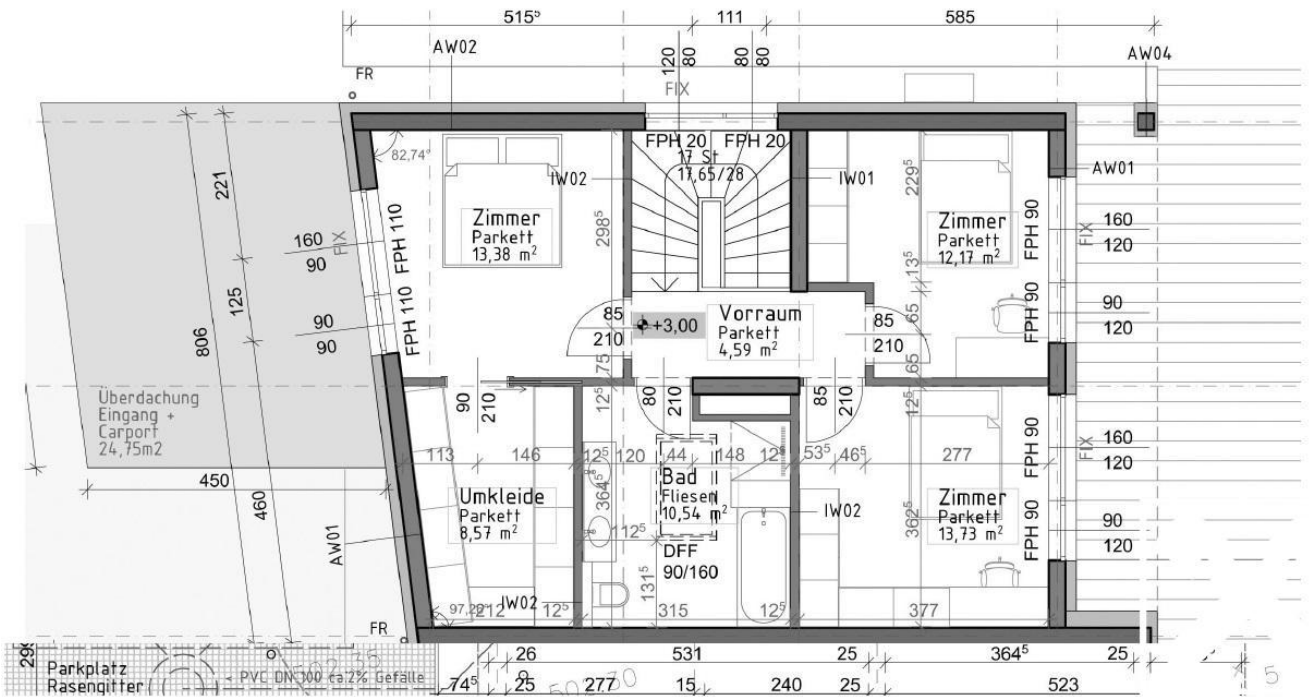
Raiffeisen Immobilien Kärnten GmbH  
Hauptstraße 82  
9871 Seeboden

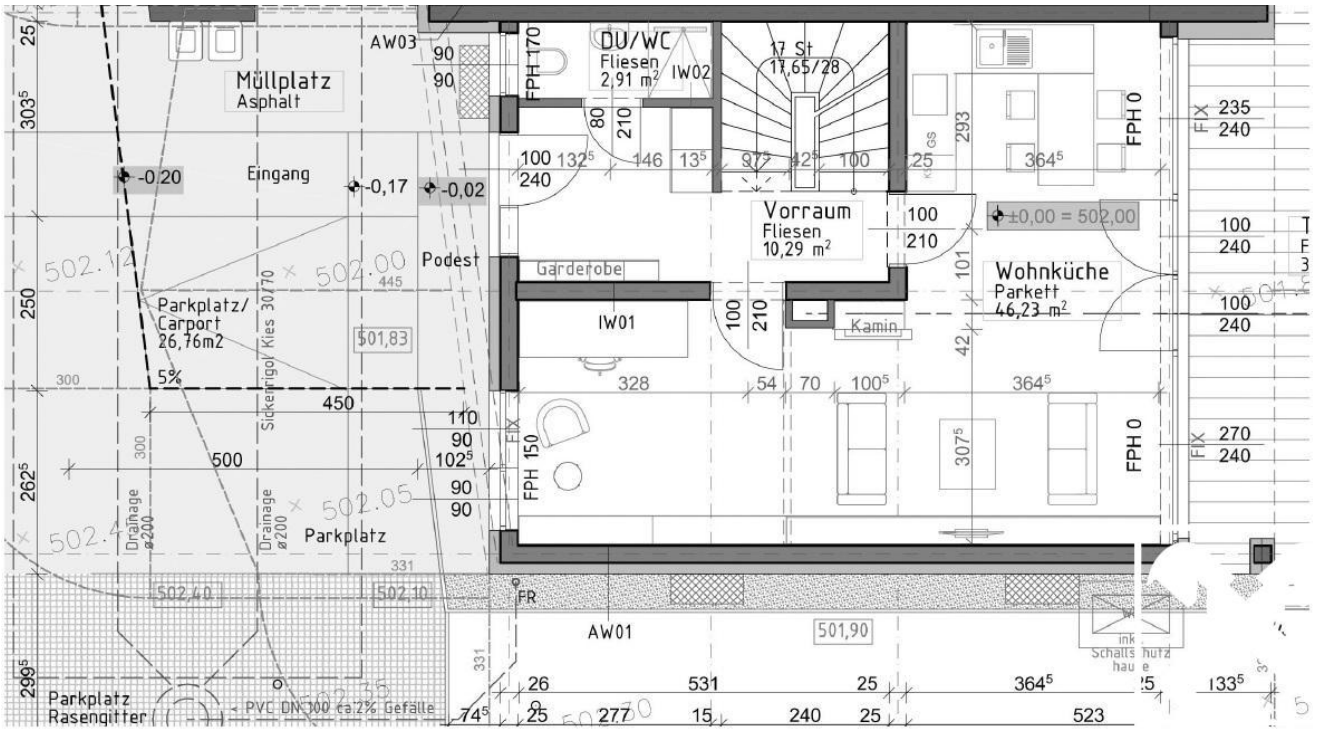
T +43476281013  
H +43 664 887 298 46

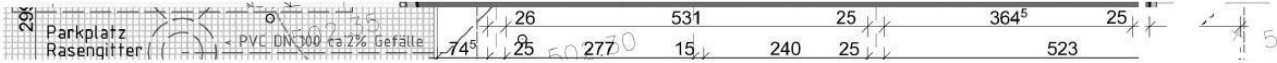
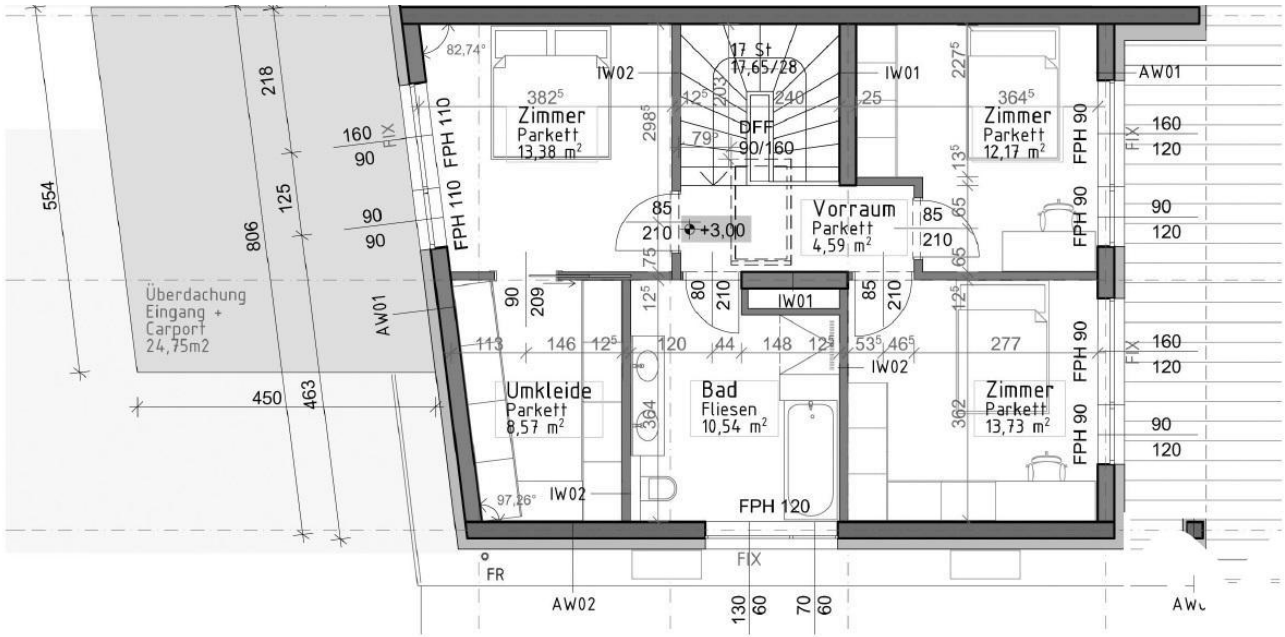
Gerne stehe ich Ihnen für weitere Informationen oder einen Besichtigungstermin zur Verfügung.

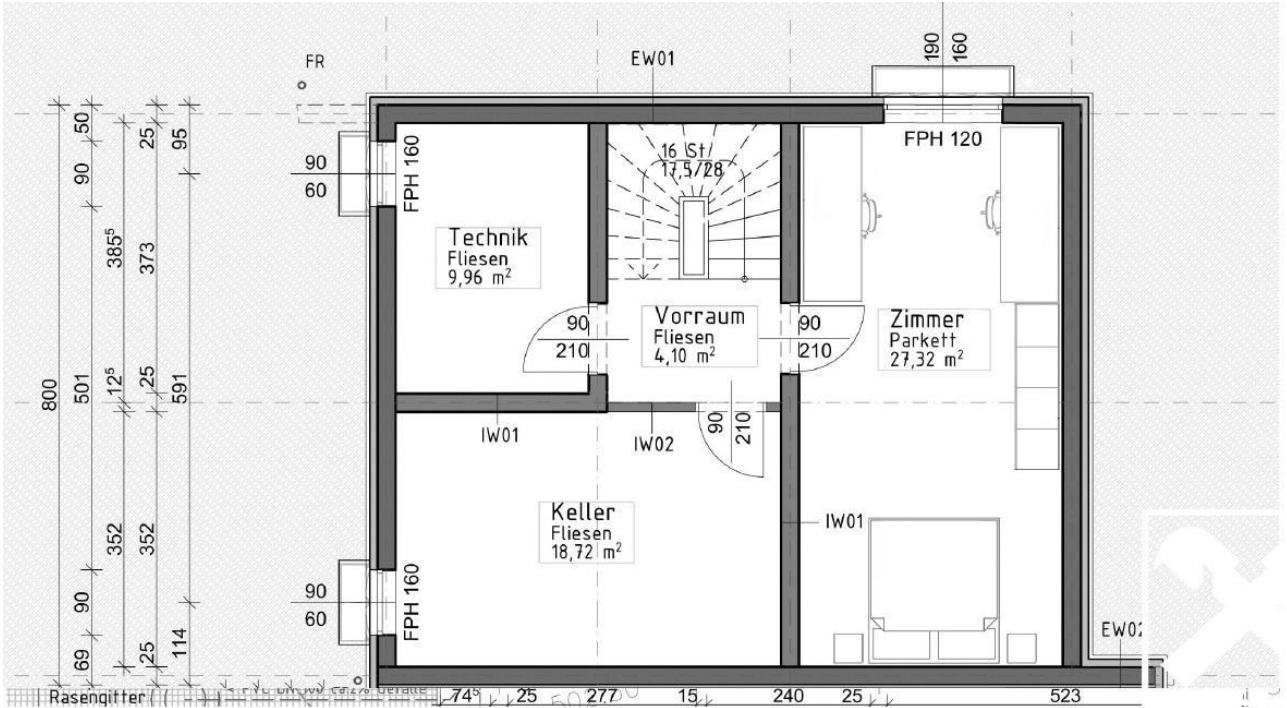














## Objektbeschreibung

Sparen Sie sich mühsame Wege zum Amt um eine Baubewilligung zu erhalten, sowie eine lange Planungsphase. Hier können Sie ein **baubewilligtes Projekt für ein Doppelwohnhaus inkl. Carports** sowie Baugrundstück kaufen.

Das ca. 680,00 m<sup>2</sup> große Grundstück bietet ausreichend Platz um ein Doppelhaus inkl. kleinen Gartenflächen und zwei Carports zu errichten.

Das Grundstück liegt an einer ruhigen Seitenstraße in unmittelbarer Nähe von Velden am Wörther See. Einerseits finden Sie hier Ruhe und andererseits ist man nur einen Katzensprung vom Hotspot am Wörther See entfernt. Restaurants, Bars, Geschäfte, Casino, Hotels und der türkisblaue Wörther See findet man nur einen Hauch weit entfernt.

Das Projekt ist baugenehmigt, und kann sofort umgesetzt werden. Geplant wurde ein Doppelhaus mit **zwei Wohneinheiten. Jeweils** mit **122,42m<sup>2</sup>** Wohnfläche auf drei Ebenen (Keller, EG, 1. OG).

Jede Wohneinheit hat eine große Terrasse und einen Gartenanteil. Des Weiteren gehört jeweils ein Autoabstellplatz sowie ein Carport zu jeder Wohneinheit.

Anfragen und Besichtigungen gerne unter 0664/887 29 846.