

RAX2: Großartige 2-Zimmer Wohnung mit Loggia nahe Wienerbergpark in 1100 Wien zu mieten



Wohnzimmer1

Objektnummer: 109255858

Eine Immobilie von ÖRAG Immobilien Vermittlung GmbH

Zahlen, Daten, Fakten

Art:	Wohnung - Etage
Land:	Österreich
PLZ/Ort:	1100 Wien
Baujahr:	2015
Wohnfläche:	67,38 m ²
Zimmer:	2
Bäder:	1
WC:	1
Heizwärmebedarf:	A 20,30 kWh / m ² * a
Gesamtenergieeffizienzfaktor:	A 0,77
Gesamtmiete	877,54 €
Kaltmiete (netto)	650,89 €
Kaltmiete	877,54 €
Betriebskosten:	146,13 €
Provisionsangabe:	

provisionsfrei für den Mieter

Ihr Ansprechpartner



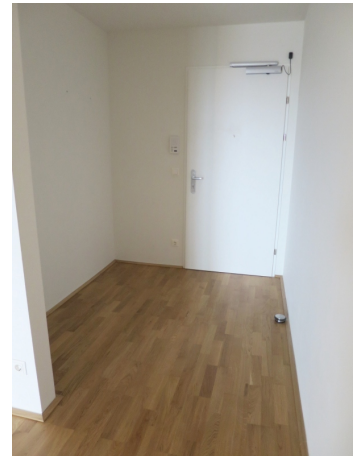
Vineta Reitgruber, BA, MBA

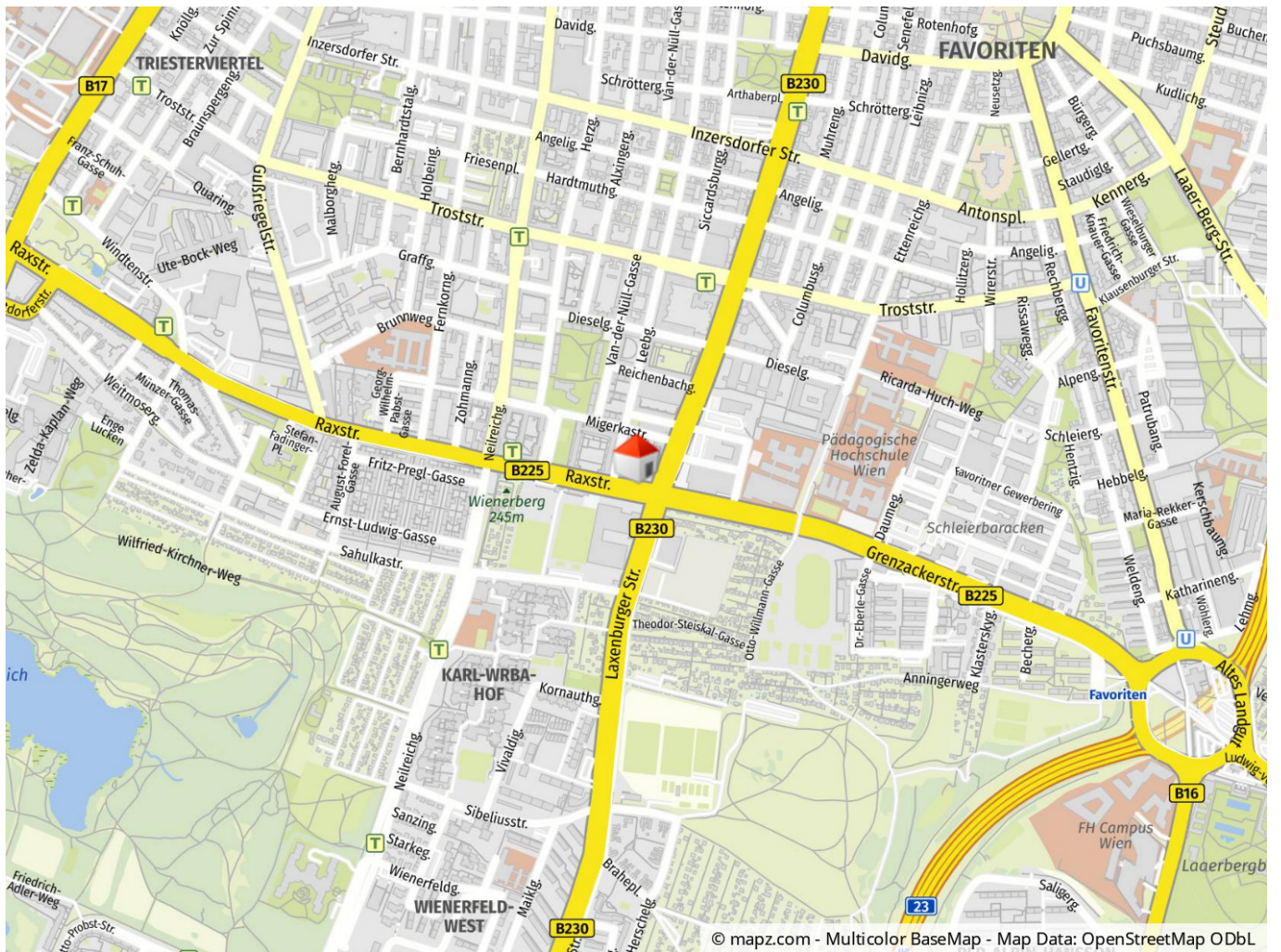
ÖRAG Immobilien Vermittlung GmbH
Bankgasse 1
1010 Wien, Innere Stadt

T 0153473 -720 325

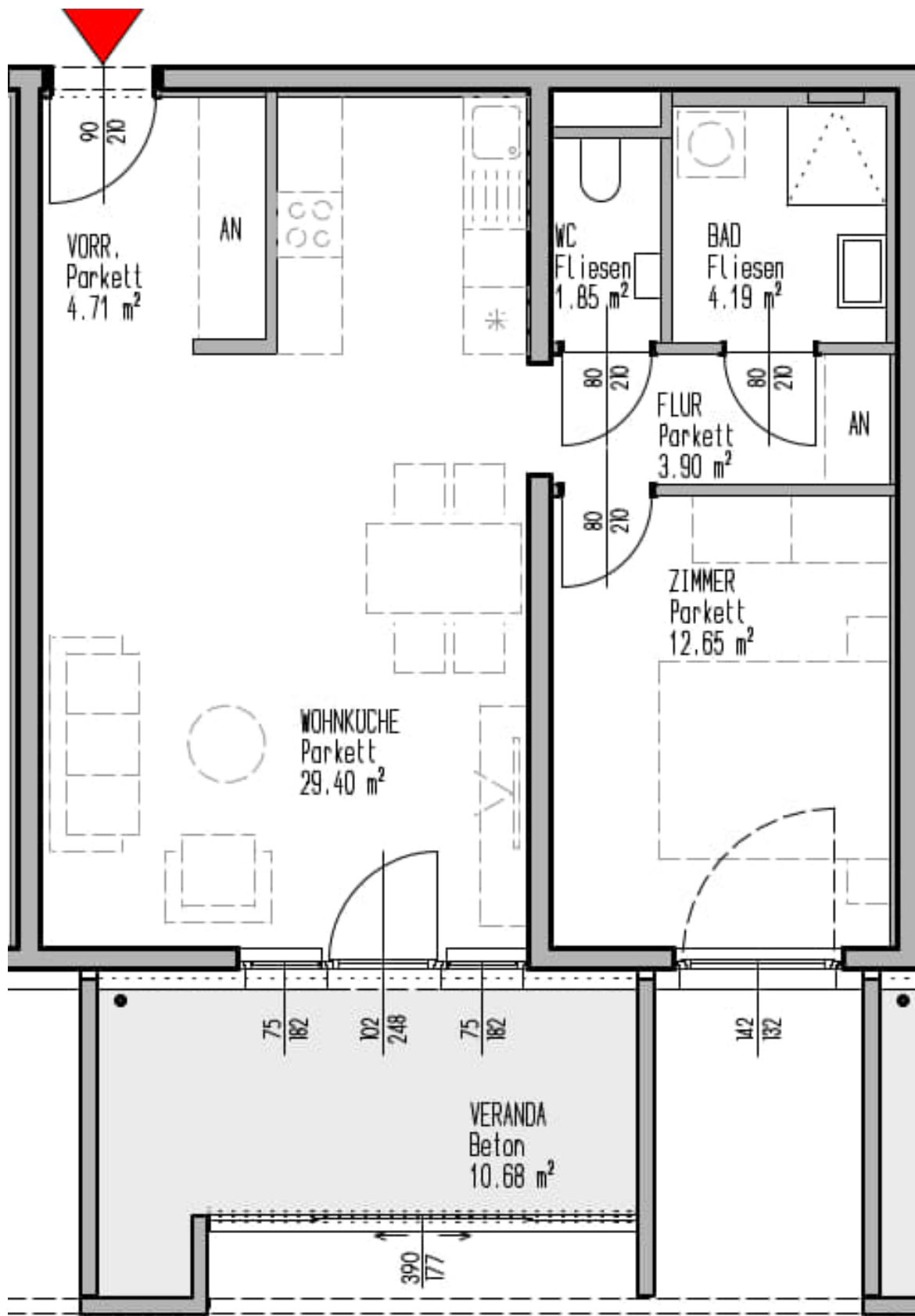








© mapz.com - Multicolor BaseMap - Map Data: OpenStreetMap ODbL



Objektbeschreibung

Im modernen Projekt RAX2 am höchsten Punkt des Wienerberges gelangt im 6. Obergeschoß, diese erstklassige 2-Zimmer Wohnung mit südseitiger Loggia und Fernblick zur unbefristeten Vermietung. Bei Anmietung ist ein Finanzierungsbeitrag in der Höhe von € 8.880,39 zu leisten. Die Küche ist vom künftigen Mieter auszustatten. Die unbefristete Wohnung bietet folgende Aufteilung: zentraler Eingangsbereich mit ausreichend Stauraum, großzügig gestaltetes Wohnzimmer mit offenem Küchenbereich (diese muss vom Mieter selbst ausgestattet werden) und Zugang zur ca. 10 m² großen Loggia, Schlafzimmer, elegantes Duschbadezimmer mit Waschmaschinenanschluss sowie ein separates WC.