

Neubau-Mietwohnung in Kremser Grünlage! Haus 75b - OG1 - Top 9



Wohnen im Grünen

Objektnummer: 2442_2404

Eine Immobilie von RE/MAX Balance in Krems

Zahlen, Daten, Fakten

Art:	Wohnung - Etage
Land:	Österreich
PLZ/Ort:	3500 Krems an der Donau
Baujahr:	ca. 2023
Zustand:	Erstbezug
Wohnfläche:	48,77 m ²
Zimmer:	2
Bäder:	1
WC:	1
Terrassen:	1
Heizwärmebedarf:	A 21,70 kWh / m ² * a
Gesamtenergieeffizienzfaktor:	A++ 0,50
Gesamtmiete	960,00 €
Kaltmiete (netto)	872,73 €
Kaltmiete	960,00 €

Ihr Ansprechpartner



Christoph Czamutzian, Akad. IM

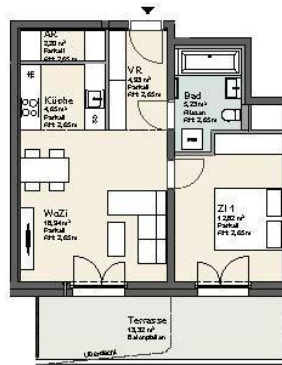
RE/MAX Balance in Krems
Wachaustraße 18
3500 Krems an der Donau

H +436645132233

Gerne stehe ich Ihnen für weitere Informationen oder einen Besichtigungstermin zur Verfügung.



marena
Wohnen in KREMS



KREMSSTALSTRASSE 75b
TOP 9, 1.0G



PRISMA
Zulassung für die Tätigkeit als Architekt
in Österreich
www.prismainstitut.at

be
bauingenieur architektur

AB	Abstellraum
BE	Balkon
BS	Brausestube
BW	Balkon
VR	Verstellraum
WR	Wohnraum
Z1	Zimmer
Z1.1	Zimmer
Z1.2	Zimmer
Z1.3	Zimmer
Z1.4	Zimmer
Z1.5	Zimmer
Z1.6	Zimmer
Z1.7	Zimmer
Z1.8	Zimmer
Z1.9	Zimmer
Z1.10	Zimmer
Z1.11	Zimmer
Z1.12	Zimmer
Z1.13	Zimmer
Z1.14	Zimmer
Z1.15	Zimmer
Z1.16	Zimmer
Z1.17	Zimmer
Z1.18	Zimmer
Z1.19	Zimmer
Z1.20	Zimmer
Z1.21	Zimmer
Z1.22	Zimmer
Z1.23	Zimmer
Z1.24	Zimmer
Z1.25	Zimmer
Z1.26	Zimmer
Z1.27	Zimmer
Z1.28	Zimmer
Z1.29	Zimmer
Z1.30	Zimmer
Z1.31	Zimmer
Z1.32	Zimmer
Z1.33	Zimmer
Z1.34	Zimmer
Z1.35	Zimmer
Z1.36	Zimmer
Z1.37	Zimmer
Z1.38	Zimmer
Z1.39	Zimmer
Z1.40	Zimmer
Z1.41	Zimmer
Z1.42	Zimmer
Z1.43	Zimmer
Z1.44	Zimmer
Z1.45	Zimmer
Z1.46	Zimmer
Z1.47	Zimmer
Z1.48	Zimmer
Z1.49	Zimmer
Z1.50	Zimmer
Z1.51	Zimmer
Z1.52	Zimmer
Z1.53	Zimmer
Z1.54	Zimmer
Z1.55	Zimmer
Z1.56	Zimmer
Z1.57	Zimmer
Z1.58	Zimmer
Z1.59	Zimmer
Z1.60	Zimmer
Z1.61	Zimmer
Z1.62	Zimmer
Z1.63	Zimmer
Z1.64	Zimmer
Z1.65	Zimmer
Z1.66	Zimmer
Z1.67	Zimmer
Z1.68	Zimmer
Z1.69	Zimmer
Z1.70	Zimmer
Z1.71	Zimmer
Z1.72	Zimmer
Z1.73	Zimmer
Z1.74	Zimmer
Z1.75	Zimmer
Z1.76	Zimmer
Z1.77	Zimmer
Z1.78	Zimmer
Z1.79	Zimmer
Z1.80	Zimmer
Z1.81	Zimmer
Z1.82	Zimmer
Z1.83	Zimmer
Z1.84	Zimmer
Z1.85	Zimmer
Z1.86	Zimmer
Z1.87	Zimmer
Z1.88	Zimmer
Z1.89	Zimmer
Z1.90	Zimmer
Z1.91	Zimmer
Z1.92	Zimmer
Z1.93	Zimmer
Z1.94	Zimmer
Z1.95	Zimmer
Z1.96	Zimmer
Z1.97	Zimmer
Z1.98	Zimmer
Z1.99	Zimmer
Z1.100	Zimmer
Z1.101	Zimmer
Z1.102	Zimmer
Z1.103	Zimmer
Z1.104	Zimmer
Z1.105	Zimmer
Z1.106	Zimmer
Z1.107	Zimmer
Z1.108	Zimmer
Z1.109	Zimmer
Z1.110	Zimmer
Z1.111	Zimmer
Z1.112	Zimmer
Z1.113	Zimmer
Z1.114	Zimmer
Z1.115	Zimmer
Z1.116	Zimmer
Z1.117	Zimmer
Z1.118	Zimmer
Z1.119	Zimmer
Z1.120	Zimmer
Z1.121	Zimmer
Z1.122	Zimmer
Z1.123	Zimmer
Z1.124	Zimmer
Z1.125	Zimmer
Z1.126	Zimmer
Z1.127	Zimmer
Z1.128	Zimmer
Z1.129	Zimmer
Z1.130	Zimmer
Z1.131	Zimmer
Z1.132	Zimmer
Z1.133	Zimmer
Z1.134	Zimmer
Z1.135	Zimmer
Z1.136	Zimmer
Z1.137	Zimmer
Z1.138	Zimmer
Z1.139	Zimmer
Z1.140	Zimmer
Z1.141	Zimmer
Z1.142	Zimmer
Z1.143	Zimmer
Z1.144	Zimmer
Z1.145	Zimmer
Z1.146	Zimmer
Z1.147	Zimmer
Z1.148	Zimmer
Z1.149	Zimmer
Z1.150	Zimmer
Z1.151	Zimmer
Z1.152	Zimmer
Z1.153	Zimmer
Z1.154	Zimmer
Z1.155	Zimmer
Z1.156	Zimmer
Z1.157	Zimmer
Z1.158	Zimmer
Z1.159	Zimmer
Z1.160	Zimmer
Z1.161	Zimmer
Z1.162	Zimmer
Z1.163	Zimmer
Z1.164	Zimmer
Z1.165	Zimmer
Z1.166	Zimmer
Z1.167	Zimmer
Z1.168	Zimmer
Z1.169	Zimmer
Z1.170	Zimmer
Z1.171	Zimmer
Z1.172	Zimmer
Z1.173	Zimmer
Z1.174	Zimmer
Z1.175	Zimmer
Z1.176	Zimmer
Z1.177	Zimmer
Z1.178	Zimmer
Z1.179	Zimmer
Z1.180	Zimmer
Z1.181	Zimmer
Z1.182	Zimmer
Z1.183	Zimmer
Z1.184	Zimmer
Z1.185	Zimmer
Z1.186	Zimmer
Z1.187	Zimmer
Z1.188	Zimmer
Z1.189	Zimmer
Z1.190	Zimmer
Z1.191	Zimmer
Z1.192	Zimmer
Z1.193	Zimmer
Z1.194	Zimmer
Z1.195	Zimmer
Z1.196	Zimmer
Z1.197	Zimmer
Z1.198	Zimmer
Z1.199	Zimmer
Z1.200	Zimmer

Wohnen	48,77 m ²
Terrasse	13,32 m ²
0 1 2 3 4	
Grundstück	1000 m ²

Objektbeschreibung

Neubauprojekt „marena“ Provisionsfreie NEUBAU-Mietwohnungen: In Kremser Grünlage - umrandet von Weinbergen und grünen Hügeln, unweit der Kremser Innenstadt – wird Ihr Traum nach einem außergewöhnlichen neuen Zuhause verwirklicht! Auf einem Grundstück im Ausmaß von ca. 4.500 m² entsteht ein Ensemble aus 6 Häusern (4 mit Eigentumswohnungen, 2 mit Mietwohnungen), das seinen künftigen Bewohner_innen individuelles Wohnen mit privaten Freiräumen und großzügigen Gemeinschaftsflächen bietet. Wählen Sie aus 17 hochwertigen Zwei- bis Vierzimmer-Wohnungen mit Wohnnutzflächen zwischen ca. 48 m² und ca. 90 m². Die Wohnungen im Erdgeschoss bieten neben Terrassen oder Loggien, private Gärten, die Wohnungen im 1. Stock und Dachgeschoß begeistern mit großzügigen Balkonen oder Terrassen. Personenlifte bringen Sie in Ihre Wohnebene. Die Wohnungen werden mit einer hochwertigen Küche inkl. Geräten ausgestattet. Die Kautions beträgt 3 Bruttomonatsmieten. Die angegebene Miete versteht sich inkl. Betriebskosten-Akonto. Die Abrechnung der tatsächlich angefallenen Kosten erfolgt jährlich. Verbrauchsabhängige Kosten wie Strom, Internet werden direkt mit dem Anbieter verrechnet! Ein Tiefgaragenstellplatz kann für EUR 105,-/Monat (PKW) und für EUR 48,-/Monat (Motorrad) dazu gemietet werden. Ihr Mehrwert liegt in der hochwertigen Ausstattung: • Durchdachte Grundrisse • Niedrigstenergiegebäude-Standard (HWB-Klasse A) • Hochwertige Ausstattung – Parkettböden, großformatige Fliesen, Fenster aus 3-fach-Isolierglas, elektrische Raffstores, uvm. • Wärmepumpen-System – effizientes Heiz- und Kühlsystem ohne fossile Energieträger • Fußbodenheizung sowie Raumtemperierung durch Fußbodenkühlung in allen Geschoßen, im Dachgeschoß zusätzlich Deckenkühlung • Raumhöhe im Regelgeschoß 2,65 m, im Dachgeschoß 2,70 m • Standorttypische Freiraumplanung mit Maßnahmen zum lokalen Artenhalt • Großzügiger Spiel- und Gemeinschaftsplatz sowie Gemeinschaftsraum Ich freue mich auf ein persönliches Kennenlernen! Bitte beachten Sie, dass unsere Immobilien nicht dauerhaft auf Fremdplattformen präsentiert werden. Sie können jedoch während der gesamten Vermarktungszeit alle relevanten Informationen zum Objekt auf unserer Homepage unter www.remax.at/2442-2396 bis 2408 online nachlesen. Zögern Sie nicht, uns zu kontaktieren, um weitere Informationen zu erhalten oder einen Besichtigungstermin zu vereinbaren. Angaben

gemäß g
esetzlich
em Erfor
dernis:
H 2
ei 1.
z 7
w k
ärW
m h/
e (
b m
e ²a

d)
ar
f: KIA
a
ss
e
H
ei
z
w
är
m
e
b
e
d
ar
f: F 0.
a 5
kt
or
G
e
s
a
m
te
n
er
gi
e
ef
fiz
ie
n
z:
KIA
a +
ss+
e
F
a

kt
or
G
e
s
a
m
te
n
er
gi
e
ef
fiz
ie
n
z: