

3-Zimmer Altbauwohnung im Hochparterre Nähe Schloß Belvedere



Wohnzimmer

Objektnummer: 960/70878

Eine Immobilie von s REAL Immobilienvermittlung GmbH

Zahlen, Daten, Fakten

Art:	Wohnung - Erdgeschoß
Land:	Österreich
PLZ/Ort:	1040 Wien,Wieden
Zustand:	Gepflegt
Alter:	Altbau
Wohnfläche:	92,00 m ²
Zimmer:	3
Bäder:	1
WC:	1
Heizwärmebedarf:	D 138,00 kWh / m ² * a
Gesamtenergieeffizienzfaktor:	D 2,54
Gesamtmiete	1.399,97 €
Kaltmiete (netto)	1.046,96 €
Kaltmiete	1.272,69 €
Betriebskosten:	178,48 €
USt.:	127,28 €
Provisionsangabe:	

Gemäß Erstauftraggeberprinzip bezahlt der Abgeber die Provision.

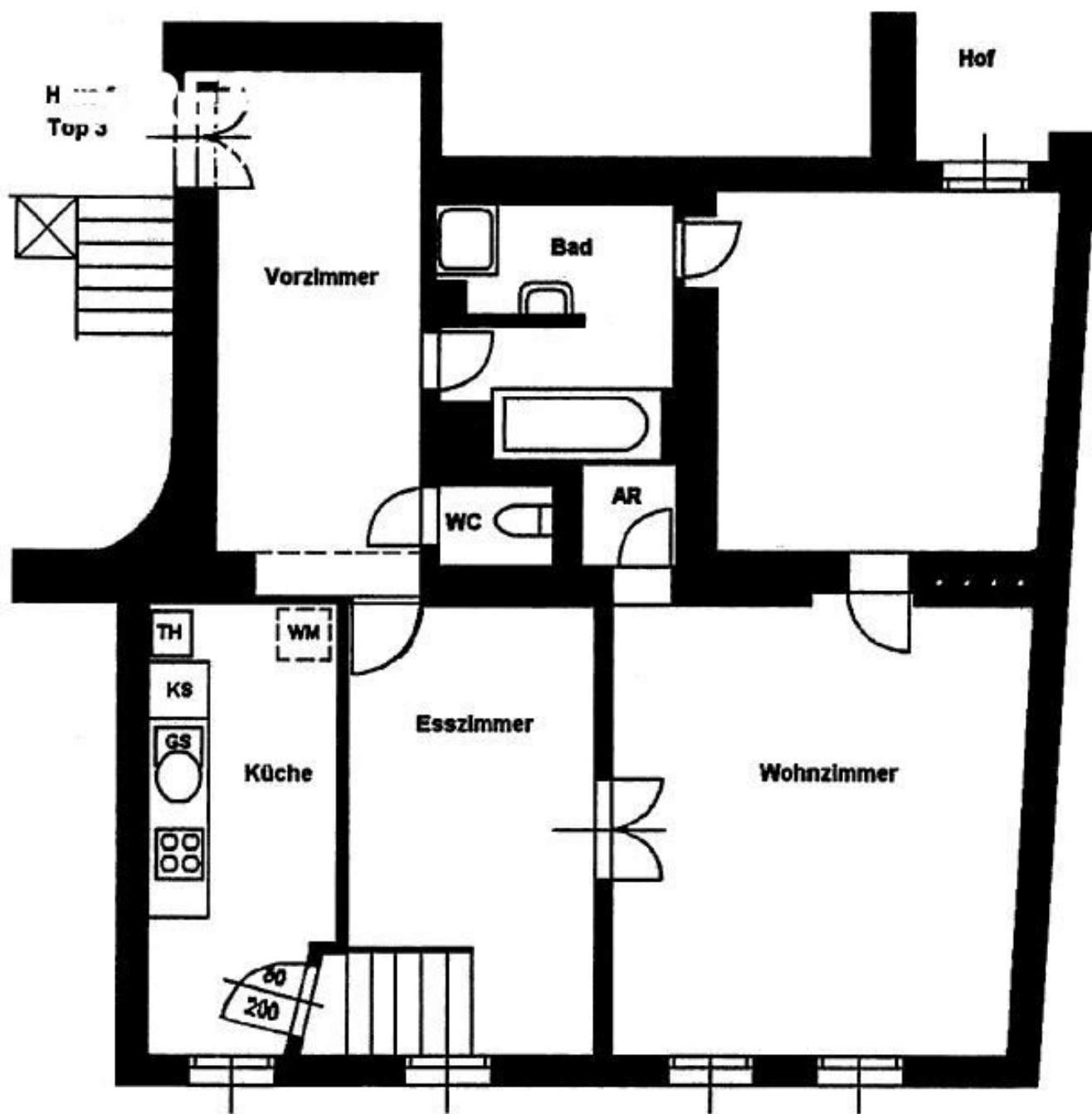
Ihr Ansprechpartner



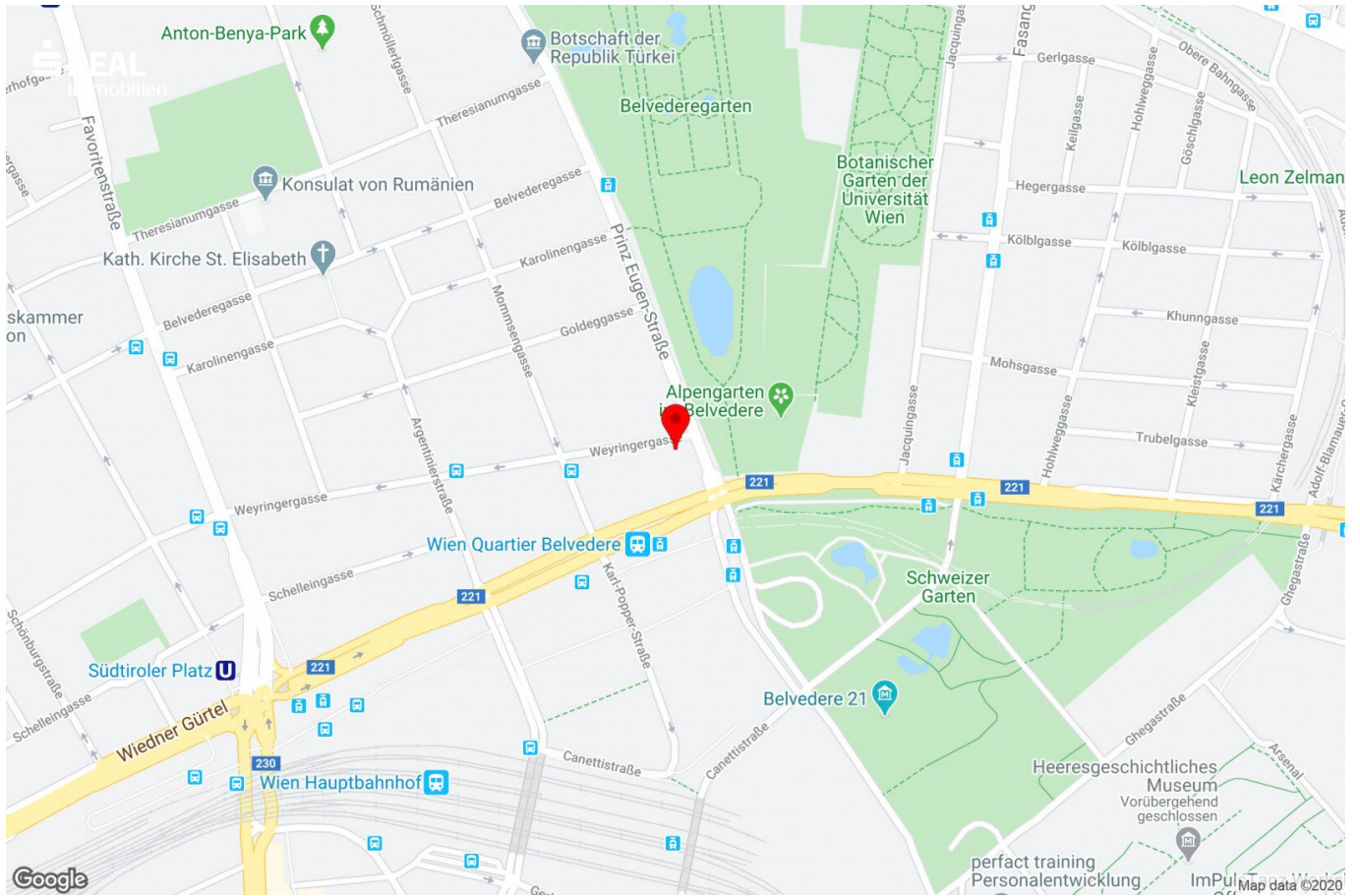
Stefan Schierl

Region Wien & NÖ Ost
Landstraßer Hauptstraße 60
1030 Wien





Weyringergasse



Objektbeschreibung

Zur Vermietung gelangt eine zentral gelegene ca. 92 m² große Mietwohnung im Hochparterre eines Stilaltbaus. Schloss Belvedere und Hauptbahnhof mit sämtlichen öffentlichen Anbindungen und Geschäften befinden sich in unmittelbarer Umgebung.

Die Zimmer sind mit Laminatböden und Fliesen ausgestattet, eine Küche mit allen Geräten ist vorhanden.

Ein Gemeinschaftsgarten im Innenhof steht allen Bewohnern zur Verfügung. Ein Stellplatz in der Tiefgarage des Hauses kann optional angemietet werden.

Hier geht's zum 360° Rundgang:

<https://app.immoviewer.com/portal/tour/1196864?accessKey=5be6>

Die Gesamtmiete beträgt € 1.399,97 inklusive Betriebskosten und Ust.

Die Kautions beträgt 3 Bruttomonatsmieten

Beziehbar nach Vereinbarung. Es wird ein Mietverhältnis auf 10 Jahre mit Option auf Verlängerung angeboten.

Wichtige Hinweise:

- Es wird kein Kellerabteil mit vermietet.
- Warmwasser und Heizung über Gasetagetherme.
- Strom- und Gasverbrauch sind direkt an den Energielieferanten zu bezahlen.
- Telefon, Kabel-TV Anschluss vorhanden und ebenfalls direkt zu bezahlen.

Infrastruktur / Entfernungen

Gesundheit

Arzt <500m

Apotheke <500m

Klinik <1.000m

Krankenhaus <1.500m

Kinder & Schulen

Schule <500m

Kindergarten <500m

Universität <1.000m

Höhere Schule <1.000m

Nahversorgung

Supermarkt <500m

Bäckerei <500m

Einkaufszentrum <1.000m

Sonstige

Geldautomat <500m

Bank <500m

Post <500m

Polizei <1.000m

Verkehr

Bus <500m

U-Bahn <1.000m

Straßenbahn <500m

Bahnhof <500m

Autobahnanschluss <2.000m

Angaben Entfernung Luftlinie / Quelle: OpenStreetMap