

Neues Jahr - Neue Wohnung



Ausblick von Loggia

Objektnummer: 3447

Eine Immobilie von S-COMMERZ Immobilienvermittlung GmbH

Zahlen, Daten, Fakten

Art:	Wohnung
Land:	Österreich
PLZ/Ort:	2640 Gloggnitz
Baujahr:	1977
Zustand:	Modernisiert
Wohnfläche:	98,89 m ²
Zimmer:	3
Bäder:	1
WC:	1
Heizwärmebedarf:	C 70,00 kWh / m ² * a
Gesamtenergieeffizienzfaktor:	D 2,04
Kaufpreis:	135.000,00 €
Provisionsangabe:	

3% des Kaufpreises zzgl. 20% USt.

Ihr Ansprechpartner



Miriam JÄGER

S-COMMERZ Immobilienvermittlung GmbH
Hauptplatz 10
2620 Neunkirchen

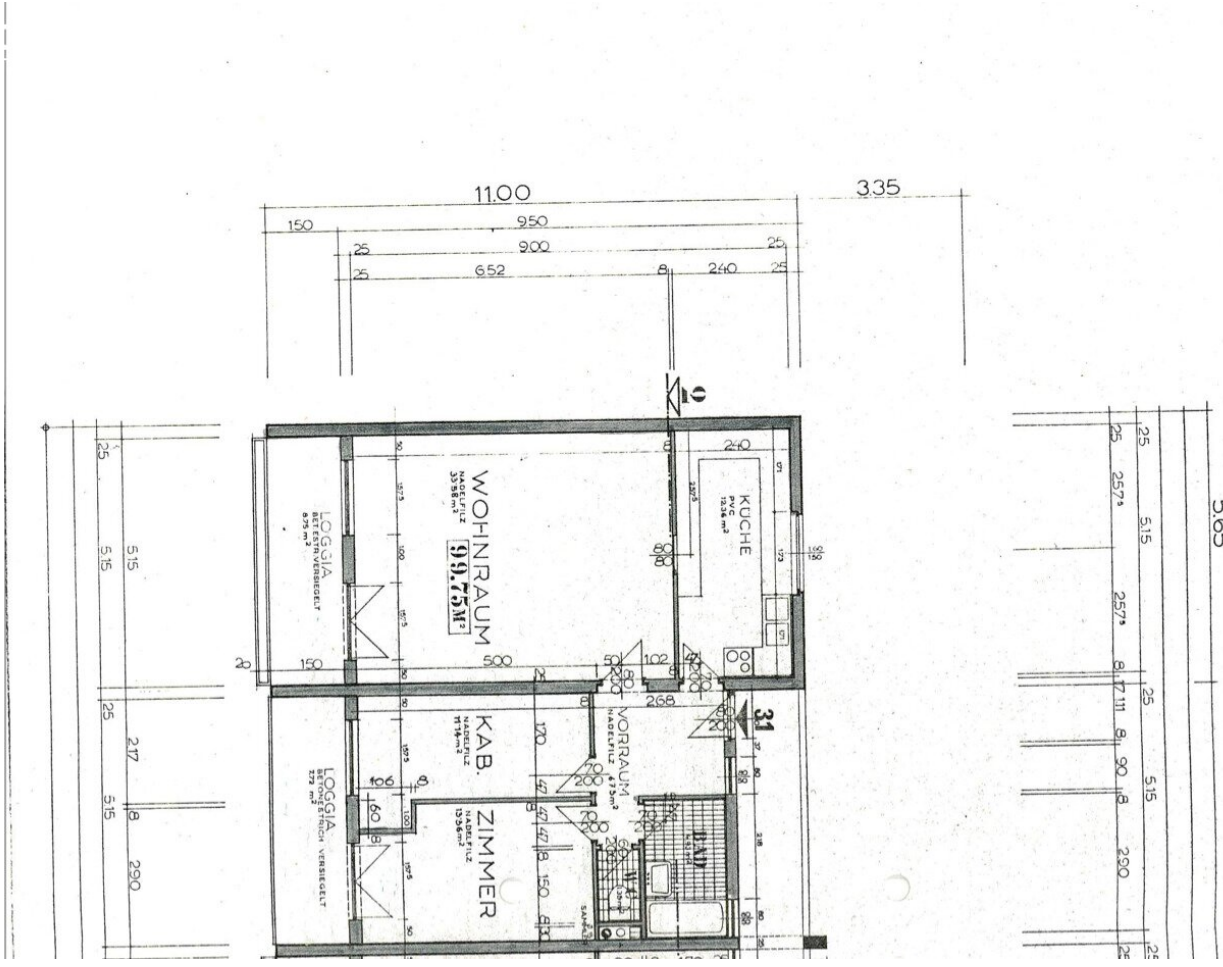
T +43 50100672793
H +43 50100672793











5.65

25	515	25	515	25
25	257*	25	290	25
25	515	25	515	25

25	515	25	290	25
25	515	25	515	25

Objektbeschreibung

Südseitige Loggiawohnung in zentraler Lage!

Im Jahr 1980 wurde das Gebäude in zentraler Lage errichtet. Die gegenständliche Wohnung liegt im 5. Liftstock mit südseitiger Ausrichtung.

Mit dem Personenlift erreichen Sie den 5. Stock und gehen durch den Laubengang zur Wohnung. Durch ein gut geschnittenes Vorzimmer kommen Sie in Ihr freundliches, sonniges neues Zuhause.

Sowohl vom Wohnzimmer als auch vom Zimmer aus betreten sie jeweils eine südseitige Loggia. Von hier aus haben Sie einen herrlichen Ausblick auf die Stadt, die umliegende Natur und die Berge. Direkt neben dem Gebäude fließt die Schwarza, sodass sie von der Loggia dem beruhigende Plätschern des Flusses lauschen können. Dieser Platz ermöglicht es Ihnen, die Sonne und die frische Luft in vollen Zügen genießen zu können und vom Alltag entspannen zu können. Die Wohnung wurde vor kurzem renoviert.

Raumaufteilung:

- Wohnraum
- Zimmer
- Kabinet
- Küche
- separates WC
- Badezimmer mit Dusche
- 2 Loggias

Die zentrale Lage ermöglicht einen problemlosen täglichen Einkauf, durch die unmittelbare Nähe zum Bahnhof ist auch der Weg zu Arbeit und Freizeit rasch durchführbar.

[Hier kommen Sie zur 360 Grad Besichtigung.](#)

Machen Sie sich selbst ein Bild von dieser Immobilie und vereinbaren noch heute einen Besichtigungstermin!

Für weitere Auskünfte steht Ihnen Frau **JÄGER Miriam** unter **050100-672 793**

oder m.jaeger@s-commerz.at gerne zur Verfügung.

Bitte beachten Sie, dass wir aufgrund gesetzlicher Vorgaben nur Anfragen mit vollständigen Daten (Name, Wohnanschrift, Telefonnummer) bearbeiten können und auch nur in diesem Fall Auskünfte, Objektunterlagen und die genaue Liegenschaftsadresse weitergeben dürfen. Vielen Dank für Ihr Verständnis!

Grundbucheintragung: Bei einem Kaufpreis unter 500.000 € entfällt derzeit die Grundbucheintragungsgebühr. Bei einem höheren Kaufpreis von bis zu 2.000.000 € fällt nur für die Differenz über 500.000 € eine Eintragungsgebühr von 1,1 % an. Gerne informieren wir Sie über die weiteren Voraussetzungen, wie Sie von dieser vorübergehenden Gebührenbefreiung profitieren können.

Noch nichts gefunden? Wir informieren Sie über geeignete Immobilienangebote noch vor allen anderen.

Legen Sie jetzt Ihren individuellen Suchagenten unter folgendem Link an. Wir schicken Ihnen passende Immobilien exklusiv vorab zu.

[Suchagent anlegen](https://s-commerz-immobilienvermittlung.service.immo/registrieren/de) - <https://s-commerz-immobilienvermittlung.service.immo/registrieren/de>

Infrastruktur / Entfernungen

Gesundheit

Arzt <500m

Apotheke <1.000m

Klinik <8.500m

Kinder & Schulen

Schule <1.000m

Kindergarten <1.000m

Nahversorgung

Supermarkt <1.000m

Bäckerei <500m

Einkaufszentrum <1.000m

Sonstige

Bank <1.000m

Geldautomat <1.000m

Post <1.000m

Polizei <1.000m

Verkehr

Bus <500m

Bahnhof <500m

Autobahnanschluss <2.000m

Angaben Entfernung Luftlinie / Quelle: OpenStreetMap