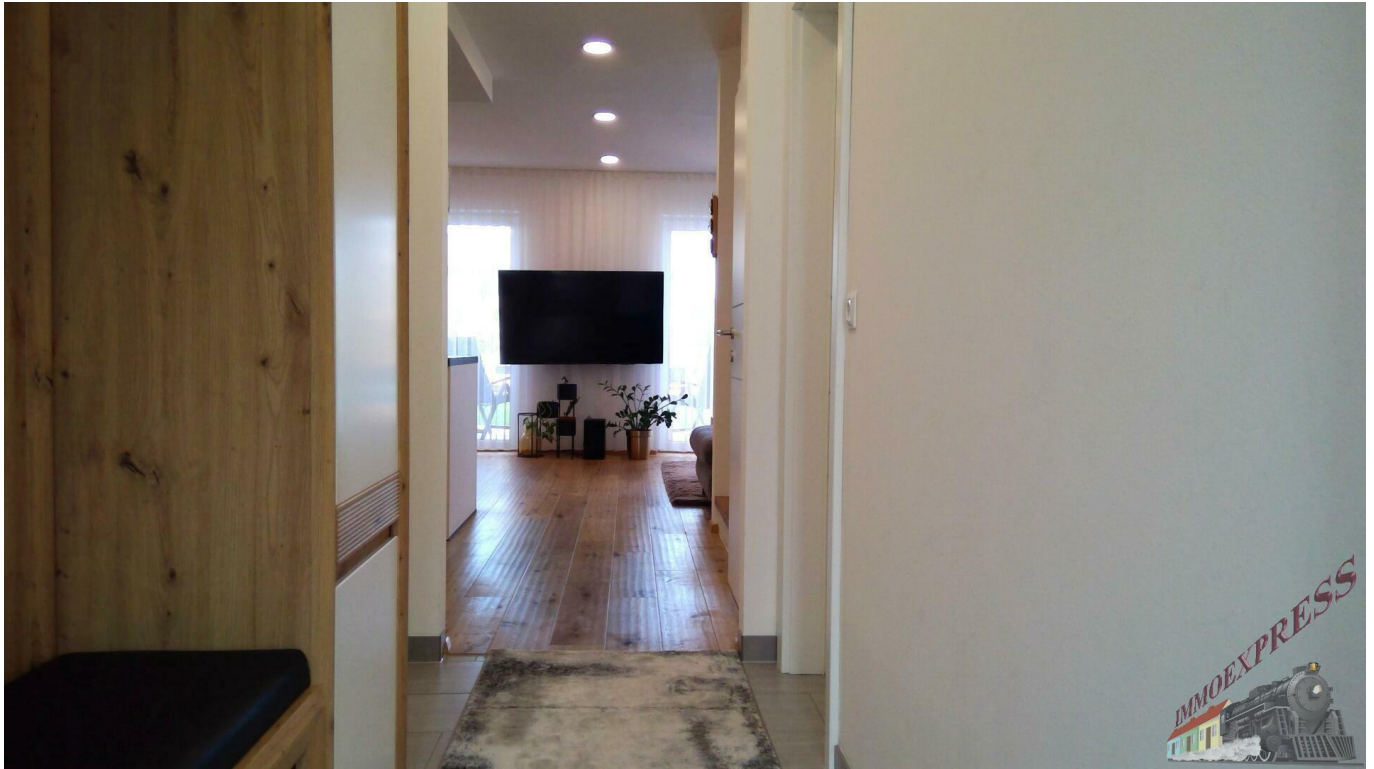


Modernes Wohnen in ruhiger Grünlage



heller Ausblick

Objektnummer: O2100162861
Eine Immobilie von Immoexpress KG

Zahlen, Daten, Fakten

Art:	Haus - Doppelhaushälfte
Land:	Österreich
PLZ/Ort:	4810 Pinsdorf
Wohnfläche:	120,00 m ²
Gesamtfläche:	120,00 m ²
Zimmer:	5
Kaufpreis:	630.000,00 €
Infos zu Preis:	

Verhandlungsbasis

Provisionsangabe:

2 %

Ihr Ansprechpartner



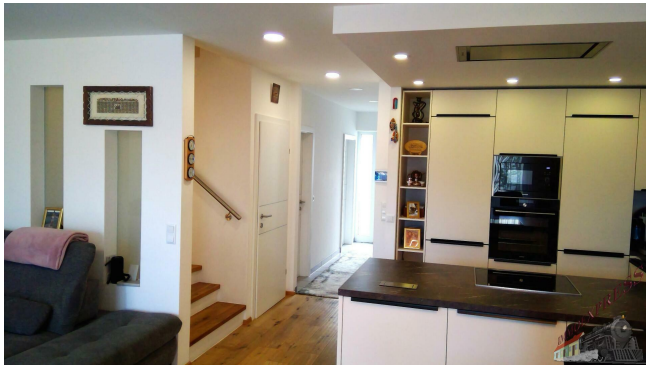
Cornelia Kalhs

Immoexpress KG
Hämmerlegasse 4
1100 Wien

H +43 664 45 48 735
F +43 (1) 688 02 74

Gerne stehe ich Ihnen für weitere Informationen oder einen Besichtigungstermin zur





Objektbeschreibung

Dieser Neubau in Massivbauweise errichtete Doppelhaushälfte auf Baurechtsgrund, vereint modernen Komfort mit stilvollem Design. In einer ruhigen Wohngegend gelegen, bietet diese Wohnimmobilie auf rund 120m² Wohnfläche, verteilt über zwei Etagen, ein behagliches Wohnambiente. Beim Betreten des Hauses gelangen Sie über den Vorraum direkt in das lichtdurchflutete Wohn- und Esszimmer. Die offene Küche ist mit modernen Elektrogeräten ausgestattet und bietet reichlich Arbeits- und Stauraum. Eine angrenzende Speis ergänzt die Küche optimal und schafft zusätzlichen Platz für Vorräte. Im Obergeschoss gelangen Sie in das geräumige Hauptschlafzimmer und im angrenzenden begehbaren Kleiderschrank haben Sie Ihre Garderobe stets übersichtlich und griffbereit. Zwei weitere Zimmer mit Balkon können als Kinder- oder Arbeitszimmer genutzt werden. Das Badezimmer mit Badewanne, Dusche und Doppelwaschbecken lädt zu entspannenden Wellnessmomenten ein. Wie auch im Erdgeschoss befindet sich in dieser Wohnebene ein separates WC. Im Dichtbetonräumlichkeiten befindet sich die Haustechnik, wo zwei weitere Räume Abstellmöglichkeiten bieten und sich ideal für Feiern und gesellige Zusammenkünfte eignen. Der ca. 221 m² große Eigengarten mit Pool inklusive Terrasse und mit einem beheizbaren Gartenhaus sind die Highlights dieser Immobilie und bieten die perfekte Kulisse für Ihre geselligen Grillabende. Eine effiziente Luftwärmepumpe versorgt das Haus mit Warmwasser und Heizenergie. Der Pool hat eine eigene Heizvorrichtung. Zusätzlich stehen Ihnen zwei im Eigentum befindliche Autoabstellplätze zur Verfügung. Erleben Sie in dieser Doppelhaushälfte das perfekte Zusammenspiel aus moderner Architektur, praktischen Raumlösungen und idyllischer Umgebung. Ein Zuhause, das keine Wünsche offenlässt! Gerne unterstützen wir Sie auch bei der Finanzierung bei diesem oder einem anderen Objekt. Sprechen Sie uns darauf an, wir beraten Sie gerne.

Wir weisen darauf hin, dass wir, mit Ausnahme von Wohnungssuchenden für Mietwohnungen, als DoppelmaklerIn tätig sind. Nähere Informationen zum DoppelmaklerIn auf Anfrage gerne.